

# Häßler Haus Lucie

1F 

Ferienwohnung - Apartement - Gästewohnungen

Sylt/Westerland

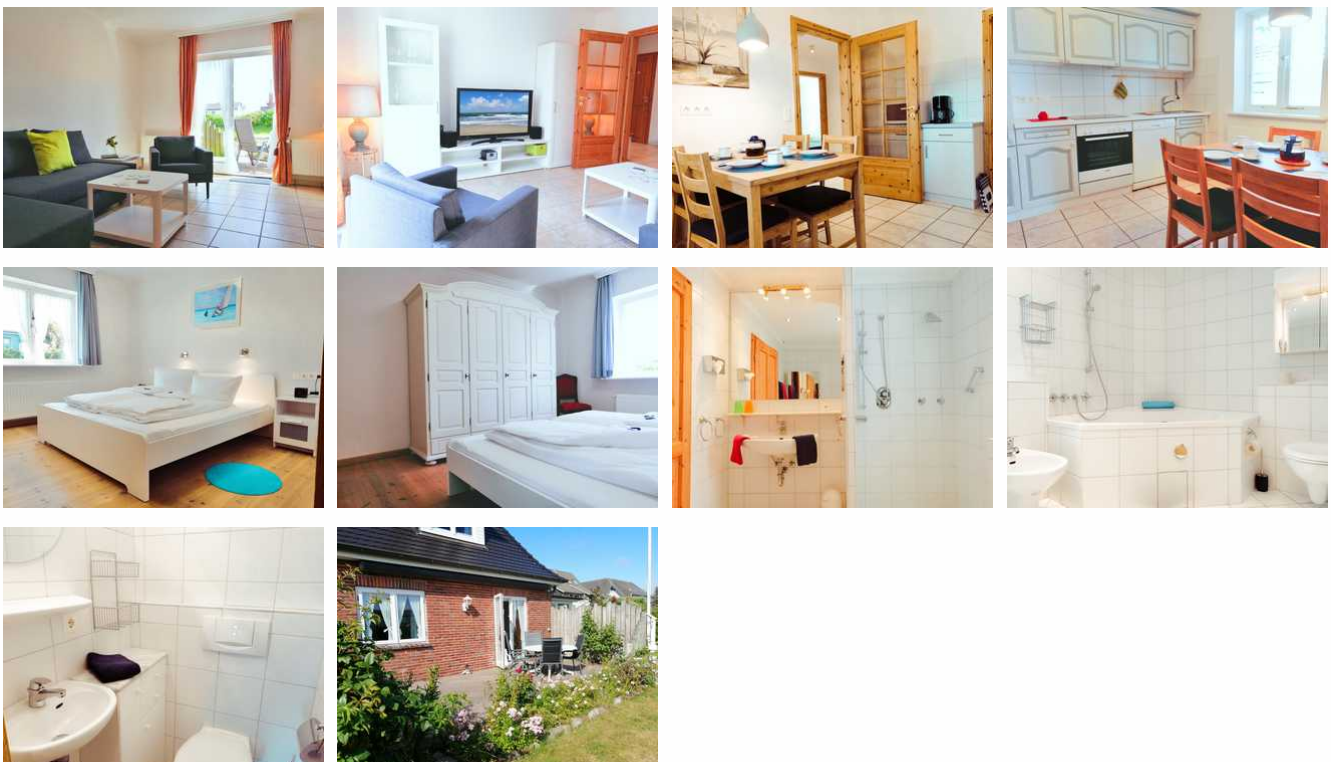


## Beschreibung

Sprachen:deutsch

## Haus Lucie-Ferienwohnung 1 EG

F 



Strandnah und Zentral.

Gemütliche ebenerdige 2-Raum-Wohnung (ca.50 m<sup>2</sup>) in ruhiger Lage. Nichtraucherwohnung.

Wohnzimmer mit Schlafsofa und Terrassenausgang.

Seperate Küche mit Essecke.

Schlafzimmer mit Doppelbett und Schrank.

Badezimmer mit Dusche, Badewanne und WC. (Tageslicht)  
Gästetoilette.  
Garten mit Strandkorb. Terrasse nach Süden mit Gartenmöbeln.

Pkw-Stellplatz und Fahrradunterstellmöglichkeit innerhalb 200 m vorhanden.  
Waschküche mit Münzwaschmaschine, Münzwäschetrockner steht in einem anderen Gebäude auf dem anliegenden Grundstück zur Verfügung.  
Ein Kinderbett (kostenpflichtig) kann im Schlafzimmer aufgestellt werden.

## Ausstattung Zimmer

Größe: 50 qm Belegung max.: max. 4 Anzahl Schlafzimmer: 1 Schlafzimmer Tiere willkommen WLAN TV

### Hinweise zu Haustieren

Haustiere erlaubt

**Allgemein:** Aufenthaltsraum, Doppelbett, ebenerdig, Heizung, Nichtraucher, Nichtraucherhaus, radfreundlich, Schlafsofa, Terrasse, wanderfreundlich

**Außenanlage:** Garten zur Nutzung, Parkplatz, umzäuntes Grundstück

**Küche:** Backofen, Gefriermöglichkeit, Kühlschrank, Mikrowelle, separate Küche, Spülmaschine

**Sanitär:** Bad/WC, Badewanne, Dusche, Dusche/WC, Gäste-WC, Haartrockner

**Service:** Bettwäsche, EC-Karten, Handtücher, Tiere willkommen, Wäscheservice

**Technik:** CD-Player, WLAN, Kabel/Sat, TV, TV - Flachbild, Wecker

## Haus Lucie-Ferienwohnung 2 OG



Strandnah. Ruhig. Gemütlich.

2-Zimmer-Ferienwohnung im "Haus Lucie" mit ca. 35 m<sup>2</sup> auf 1 Ebenen (OG) für bis zu 4 Personen. Strandnah, zentral und

ruhig gelegen in Westerland auf Sylt. Nichtraucherwohnung.

Wohnzimmer mit Schlafsofa und Essbereich.  
Separate kleine Küchenzeile im Flur.

Schlafzimmer mit 2 Einzelbetten (je 100x200 cm) und Schrank.

Badezimmer mit Dusche, WC und Tageslicht.

Pkw-Stellplatz und Fahrradunterstellmöglichkeit innerhalb 200 m vorhanden.  
Waschküche mit Münzwaschmaschine, Münzwäschetrockner steht in einem anderen Gebäude auf dem anliegendem Grundstück zur Verfügung.

## Ausstattung Zimmer

---

Größe: 35 qm Belegung max.: max. 4 Anzahl Schlafzimmer: 1 Schlafzimmer WLAN Nichtraucher Spülmaschine

---

### Hinweise zu Haustieren

Haustiere nicht erlaubt

**Allgemein:** Aufenthaltsraum, Einzelbett, getrennt stehende Betten, Heizung, Nichtraucher, Nichtraucherhaus, radfreundlich, Schlafsofa, wanderfreundlich

---

**Außenanlage:** Garten zur Nutzung, Parkplatz, umzäuntes Grundstück

---

**Küche:** Küche (Pantry/Mini), Kühlschrank, Mikrowelle, Spülmaschine

---

**Sanitär:** Dusche, Dusche/WC, Haartrockner

---

**Service:** Bettwäsche, EC-Karten, Handtücher, Safe, Wäscheservice

---

**Technik:** CD-Player, WLAN, TV - Flachbild, Wecker

---

## Allgemeine Lageinformationen

---

Objekt ID: 109795