

Ferienwohnung Lohkamp

Ferienhaus

Sylt/Westerland



Beschreibung

"Lohkamp"

In schöner und ruhiger aber dennoch zentraler Lage befindet sich dieses Ferienobjekt in Westerland in unmittelbarer Strandnähe.

Zur Innenstadt laufen Sie 3 Minuten zu Fuß, Strand & Meer sind nur 1 Minute entfernt.

Es erwartet Sie ein heller, stilvoll eingerichteter Wohnraum mit einem gemütlichen Essbereich und einer komfortablen Couch-Gruppe (auch als Schlafcouch nutzbar), die zum Entspannen einlädt, ein Flachbildschirm-TV/Radio W'Lan und CD-Player gehören zur Ausstattung.

Die offene Küche ist modern und funktionell eingerichtet mit Geschirrspüler, Geräten, Geschirr u. viel Kochzubehör, sodass Sie auch einmal selbst Ihre Lieben und Gäste verwöhnen können.

Das geschmackvolle, kleine Schlafzimmer bietet ein Doppelbett mit Nachtkästchen.

In den Einbauschränken im Flur findet sich reichlich Platz für Ihre Urlaubsgarderobe u. Gepäckstücke

Das neue und moderne Bad verfügt über viel Ablageflächen.

Der großzügige Süd-Balkon lädt morgens schon zum Frühstücken ein und bietet den ganzen Tag Sonne.

Ihr Parkplatz befindet sich im Hofbereich am Haus, die Räder können im großen Fahrradkeller abgestellt werden.

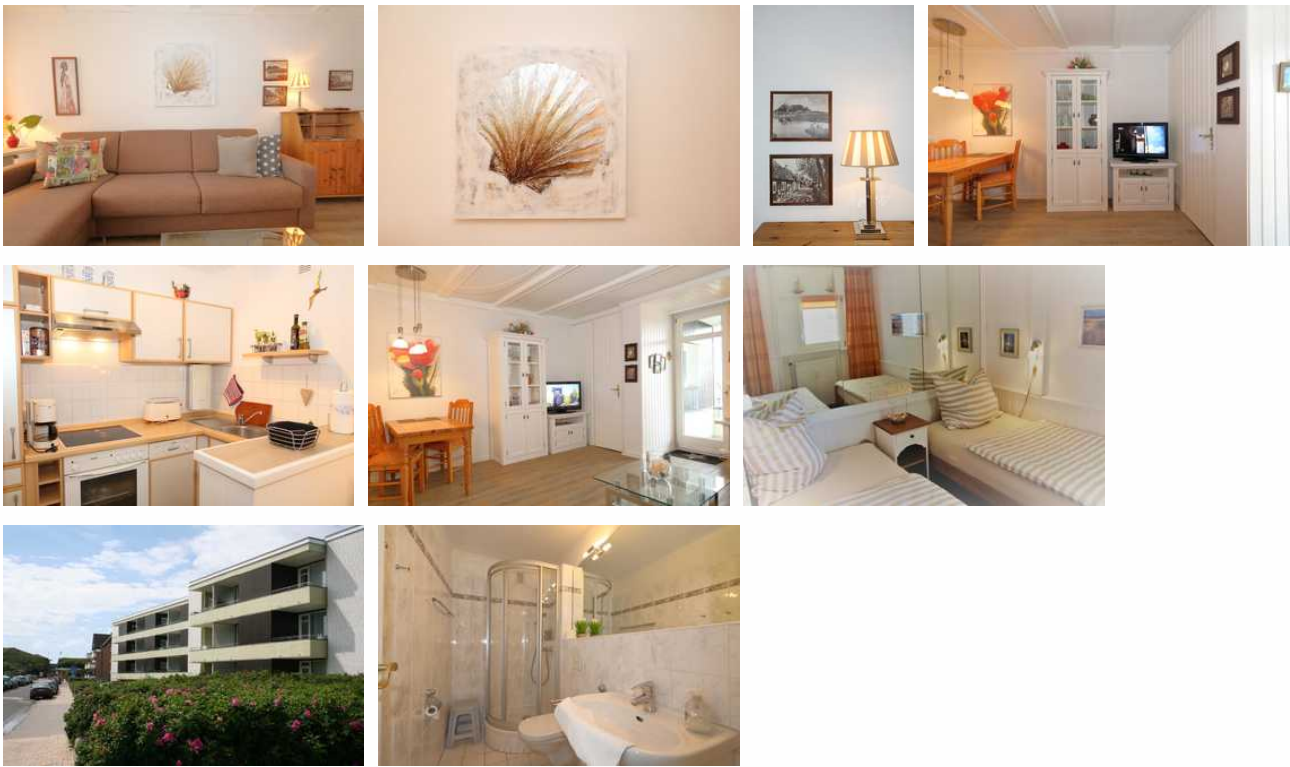
Bitte beachten Sie die Regelung zur gesonderten Kurtaxe der jeweiligen Gemeinde auf Sylt. Diese wird gesondert berechnet und ist spätestens bei Anreise fällig.

Gästeinformation: Ein Wäschepaket ist bereits automatisch mit im Angebot aufgeführt. Wenn Sie keine Wäsche wünschen, bitten wir Sie, die Wäsche spätestens 48 Stunden vor Anreise explizit und schriftlich abzubestellen. Vielen Dank.

Sprachen: deutsch

Ferienwohnung Lohkamp





"Lohkamp"

In schöner und ruhiger aber dennoch zentraler Lage befindet sich dieses Ferienobjekt in Westerland in unmittelbarer Strandnähe.

Zur Innenstadt laufen Sie 3 Minuten zu Fuß, Strand & Meer sind nur 1 Minute entfernt.

Es erwartet Sie ein heller, stilvoll eingerichteter Wohnraum mit einem gemütlichen Essbereich und einer komfortablen Couch-Gruppe (auch als Schlafcouch nutzbar), die zum Entspannen einlädt, ein Flachbildschirm-TV/Radio W/Lan und CD-Player gehören zur Ausstattung.

Die offene Küche ist modern und funktionell eingerichtet mit Geschirrspüler, Geräten, Geschirr u. viel Kochzubehör, sodass Sie auch einmal selbst Ihre Lieben und Gäste verwöhnen können.

Das geschmackvolle, kleine Schlafzimmer bietet ein Doppelbett mit Nachtkästchen.

In den Einbauschränken im Flur findet sich reichlich Platz für Ihre Urlaubsgarderobe u. Gepäckstücke

Das neue und moderne Bad verfügt über viel Ablageflächen.

Der großzügige Süd-Balkon lädt morgens schon zum Frühstück ein und bietet den ganzen Tag Sonne.

Ihr Parkplatz befindet sich im Hofbereich am Haus, die Räder können im großen Fahrradkeller abgestellt werden.

Bitte beachten Sie die Regelung zur gesonderten Kurtaxe der jeweiligen Gemeinde auf Sylt. Diese wird gesondert berechnet und ist spätestens bei Anreise fällig.

Gästeinformation: Ein Wäschepaket ist bereits automatisch mit im Angebot aufgeführt. Wenn Sie keine Wäsche wünschen, bitten wir Sie, die Wäsche spätestens 48 Stunden vor Anreise explizit und schriftlich abzubestellen. Vielen Dank.

Ausstattung Zimmer

Größe: 42 qm

Belegung max.: 3

Anzahl Schlafzimmer: 1

WLAN: ja

Nichtraucher: ja

Hinweise zu Haustieren

Haustiere nicht erlaubt

Allgemein: Balkon, familienfreundlich, Nichtraucher, Nichtraucherhaus

Außenanlage: Parkplatz

Küche: Küche (Pantry/Mini), Kühlschrank

Sanitär: Dusche

Service: Internet im öff. Bereich

Technik: CD-Player, WLAN, Kabel/Sat

So haben Gäste nach ihrem Aufenthalt bewertet

5 von max. 6 Punkten bei 2 Bewertungen insgesamt

Punkte	1	2	3	4	5	6
Ausstattung Zimmer/Fewo	●	●	●	●	●	
Sauberkeit	●	●	●	●	●	●
Service & Freundlichkeit	●	●	●	●	●	●
Lage der Unterkunft (wie beschrieben)	●	●	●	●	●	●
Beschreibung entsprach der Unterkunft	●	●	●	●	●	●
Preis-Leistung	●	●	●	●	●	
Empfehlenswert	●	●	●	●	●	●

Allgemeine Lageinformationen

In schöner und ruhiger aber dennoch zentraler Lage befindet sich dieses Ferienobjekt in Westerland in unmittelbarer Strandlage. Zur Friedrichstraße in der Innenstadt laufen Sie 3 Minuten zu Fuß, Strand & Meer sind nur 1 Minute entfernt.

Entfernungen

Bahnhof: 730 m

Flughafen: 670 m

Strand: 450 m