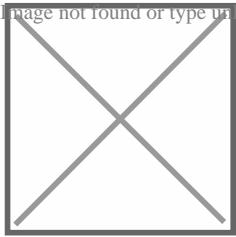


# Ornum, App. 2

Ferienhaus

Sylt/Westerland

Image not found or type unknown



## Beschreibung

---

Ornum, App. 2

Lage:

Das Haus "Ornum" mit Sauna und Schwimmbad steht zentral in Westerland, wenige Schritte von der Fußgängerzone Wilhelmstraße, die in die Friedrichstraße übergeht, entfernt. Zum Strand sind es ca. 600 m. Das Appartement befindet sich im Erdgeschoss.

Größe:

1-Zimmer-Appartement ca. 34 m<sup>2</sup>. Für 2 Personen.

Ausstattung:

Das sehr gemütlich eingerichtete Wohnzimmer des Appartements ist mit einer Couchgarnitur, dem Essplatz, der Kücheneile und einer Schrankwand mit dem Doppelschrankbett eingerichtet. Vor dem Wohnzimmer ist eine kleine Terrasse, die den Charakter eines Balkons hat. Das Bad hat eine Dusche.

Im Untergeschoss des Hauses steht allen Gästen ein Schwimmbad (8 x 4 m) und eine Sauna (mit Münzbetrieb) zur Verfügung. Haustiere sind nicht gestattet.

Zum Appartement gehört ein PKW-Stellplatz auf dem Grundstück.

Bitte beachten Sie die Regelung zur gesonderten Kurtaxe der jeweiligen Gemeinde auf Sylt. Diese wird gesondert berechnet und ist spätestens bei Anreise fällig.

Aufgrund der positiven Rückmeldungen ist das Wäschepaket jetzt mit im Angebot enthalten. Wenn Sie keine Wäsche wünschen, bitten wir Sie, die Wäsche spätestens 48 Stunden vor Anreise explizit und schriftlich abzubestellen. Vielen Dank.

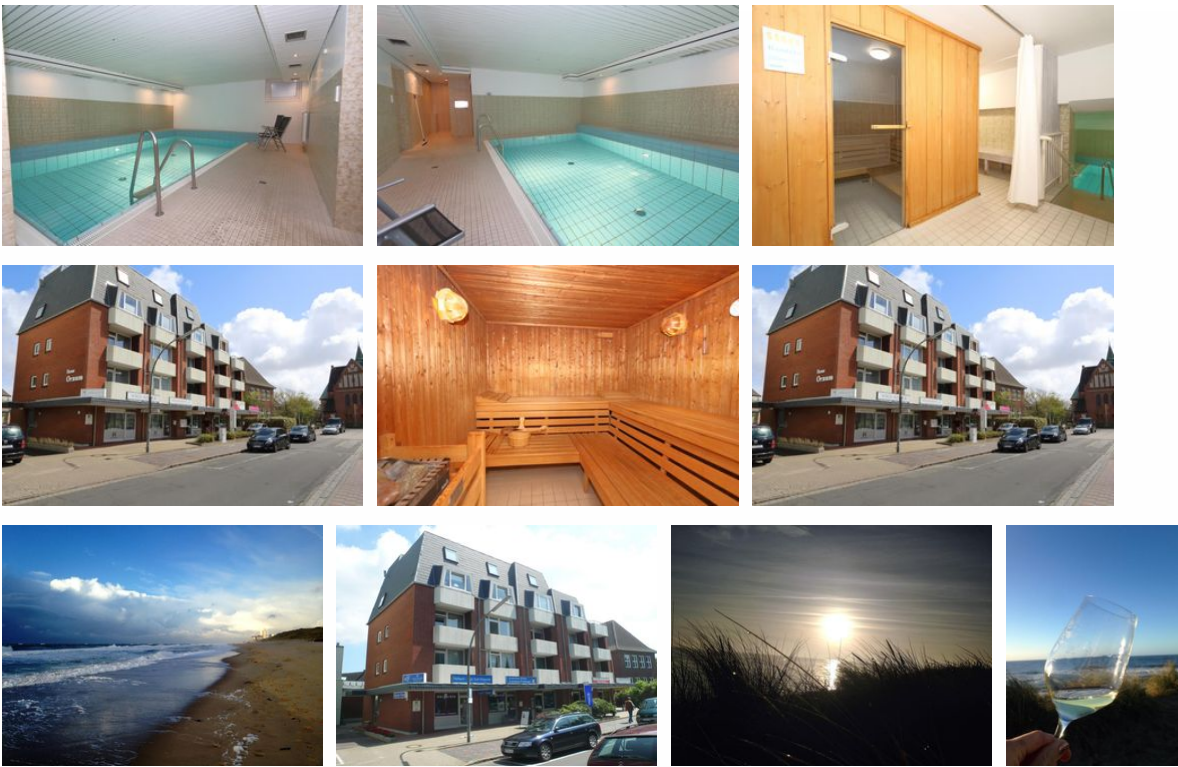
---

Sprachen: deutsch

---

## Ornum, App. 2





Ornum, App. 2

Lage:

Das Haus "Ornum" mit Sauna und Schwimmbad steht zentral in Westerland, wenige Schritte von der Fußgängerzone Wilhelmstraße, die in die Friedrichstraße übergeht, entfernt. Zum Strand sind es ca. 600 m. Das Appartement befindet sich im Erdgeschoss.

Größe:

1-Zimmer-Appartement ca. 34 m<sup>2</sup>. Für 2 Personen.

Ausstattung:

Das sehr gemütlich eingerichtete Wohnzimmer des Appartements ist mit einer Couchgarnitur, dem Essplatz, der Küchenzeile und einer Schrankwand mit dem Doppelschrankbett eingerichtet. Vor dem Wohnzimmer ist eine kleine Terrasse, die den Charakter eines Balkons hat. Das Bad hat eine Dusche.

Im Untergeschoss des Hauses steht allen Gästen ein Schwimmbad (8 x 4 m) und eine Sauna (mit Münzbetrieb) zur Verfügung. Haustiere sind nicht gestattet.

Zum Appartement gehört ein PKW-Stellplatz auf dem Grundstück.

Bitte beachten Sie die Regelung zur gesonderten Kurtaxe der jeweiligen Gemeinde auf Sylt. Diese wird gesondert berechnet und ist spätestens bei Anreise fällig.

Aufgrund der positiven Rückmeldungen ist das Wäschepaket jetzt mit im Angebot enthalten. Wenn Sie keine Wäsche wünschen, bitten wir Sie, die Wäsche spätestens 48 Stunden vor Anreise explizit und schriftlich abzubestellen. Vielen Dank.

## Ausstattung Zimmer

Größe: 34 qm

Belegung max.: 2

Anzahl Schlafzimmer: 1

Nichtraucher: ja

## Hinweise zu Haustieren

Haustiere nicht erlaubt

**Allgemein:** allergikerfreundlich, allergikerger. (tierfrei), Balkon, Fahrstuhl/Aufzug, Nichtraucher, Nichtraucherhaus

**Außenanlage:** Garage, Parkplatz

**Küche:** Küche (Pantry/Mini), Kühlschrank, Mikrowelle

**Sanitär:** Dusche

**Technik:** Kabel/Sat

## So haben Gäste nach ihrem Aufenthalt bewertet

4 von max. 6 Punkten bei 1 Bewertung

Punkte	1	2	3	4	5	6
Ausstattung Zimmer/Fewo	●	●	●	●	●	
Sauberkeit	●	●	●	●	●	
Service & Freundlichkeit	●	●	●			
Lage der Unterkunft (wie beschrieben)	●	●	●	●	●	
Beschreibung entsprach der Unterkunft	●	●	●	●	●	
Preis-Leistung	●	●	●	●		
Empfehlenswert	●	●	●	●	●	

## Allgemeine Lageinformationen

App. Ornum Lage: Das Appartementhaus ist sehr zentral gelegen. Die Fußgängerzone Friedrichstraße mit zahlreichen Einkaufsmöglichkeiten ist nur wenige Meter entfernt. Die Wohnung ist sehr gut vom Bahnhof aus zu erreichen. Zum Strand sind es ca. 500 m. Das Appartement befindet sich in der 2. Etage mit Blick Richtung Osten über die Stadt.

## Entfernungen

Bahnhof: 180 m

Flughafen: 100 m

Strand: 420 m

Objekt ID: 116254