

# Fewo Widlak - Strandübergang K.Christiansen

Ferienhaus

Sylt/Westerland



## Beschreibung

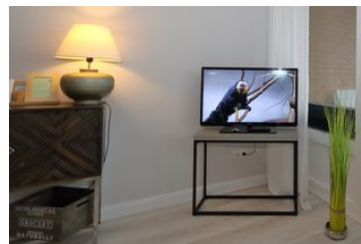
Die Ferienwohnung Widlak 34/6 befindet sich in direkter Strandlage am Strandübergang Käptn-Christiansen-Straße. Die Friedrichstraße, sowie das Sylt-ness-Center sind in wenigen Geh-Minuten zu erreichen. Das Wohnzimmer ist hell und modern gestaltet mit integrierter Essgruppe für 4 Personen. Die angrenzende Küche mit Mikrowelle, Herd und Backofen ist separat. Ein Balkon bietet Ihnen einen Logenplatz mit Strandkorb direkt an den Dünen. Im Schlafzimmer mit Doppelbett befindet sich ein geräumiger Kleiderschrank. Das Badezimmer ist hell gefliest und mit Dusche, WC und Waschbecken ausgestattet.

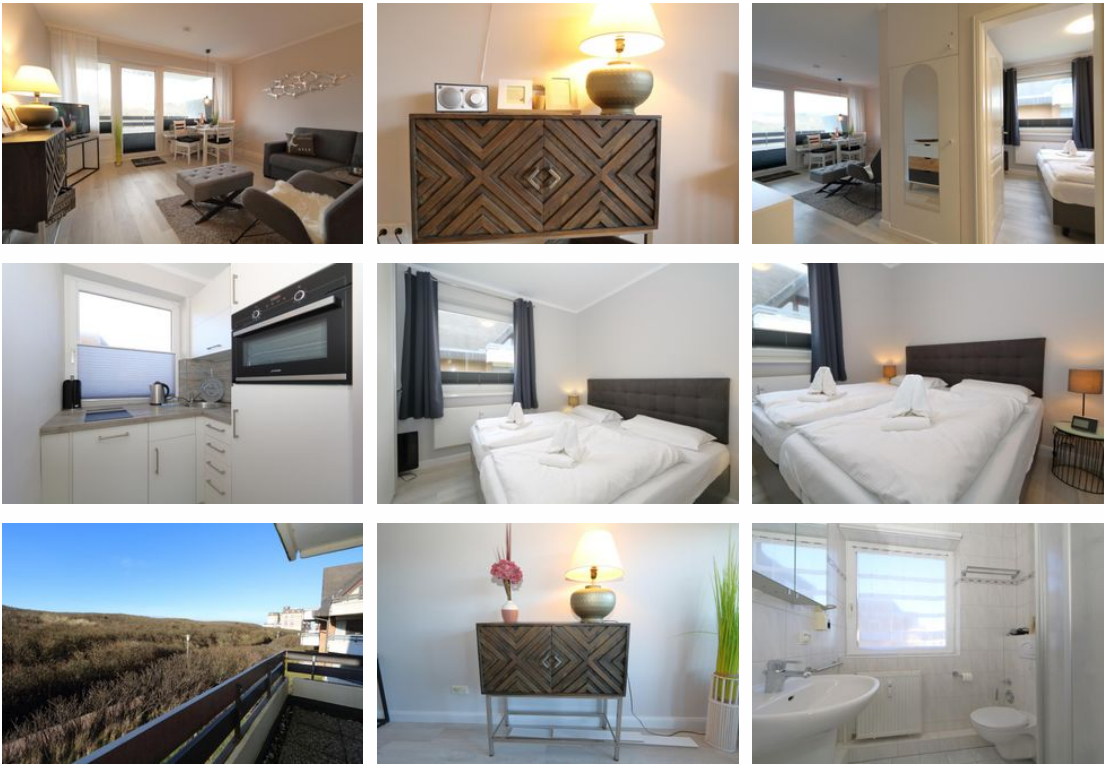
Haustiere sind nicht erlaubt! Die Wohnung ist eine Nichtraucherwohnung! Allerdings darf gerne auf dem Balkon geraucht werden. W'LAN ist kostenfrei verfügbar.

Bitte beachten Sie die Regelung zur gesonderten Kurtaxe der jeweiligen Gemeinde auf Sylt. Diese wird gesondert berechnet und ist spätestens bei Anreise fällig.

Sprachen: deutsch

## Fewo Widlak - Strandübergang K.Christiansen





Die Ferienwohnung Widlak 34/6 befindet sich in direkter Strandlage am Strandübergang Käptn-Christiansen-Straße. Die Friedrichstraße, sowie das Sylt-ness-Center sind in wenigen Geh-Minuten zu erreichen. Das Wohnzimmer ist hell und modern gestaltet mit integrierter Essgruppe für 4 Personen. Die angrenzende Küche mit Mikrowelle, Herd und Backofen ist separat. Ein Balkon bietet Ihnen einen Logenplatz mit Strandkorb direkt an den Dünen. Im Schlafzimmer mit Doppelbett befindet sich ein geräumiger Kleiderschrank. Das Badezimmer ist hell gefliest und mit Dusche, WC und Waschbecken ausgestattet.

Haustiere sind nicht erlaubt! Die Wohnung ist eine Nichtraucherwohnung! Allerdings darf gerne auf dem Balkon geraucht werden. WLAN ist kostenfrei verfügbar.

Bitte beachten Sie die Regelung zur gesonderten Kurtaxe der jeweiligen Gemeinde auf Sylt. Diese wird gesondert berechnet und ist spätestens bei Anreise fällig.

## Ausstattung Zimmer

Größe: 42 qm

Belegung max.: 2

Anzahl Schlafzimmer: 1

WLAN: ja

Nichtraucher: ja

### Hinweise zu Haustieren

Haustiere nicht erlaubt

**Allgemein:** allergikerfreundlich, allergikerger. (tierfrei), Balkon, familienfreundlich, Nichtraucher, Nichtraucherhaus

**Außenanlage:** Parkplatz

**Küche:** Küche (Pantry/Mini), Kühlschrank, Mikrowelle

---

**Sanitär:** Dusche

---

**Service:** Internet im öff. Bereich

---

**Technik:** CD-Player, WLAN, Kabel/Sat

---

## Allgemeine Lageinformationen

---

Die Ferienwohnung Widlak in der Appartementanlage Alice in Westerland bietet Ihnen für Ihren Sylt-Urlaub ein komfortables und hochwertiges Domizil direkt am Westerland Zentralstrand. Der Strandübergang hinter der Düne befindet sich nur 50 Meter entfernt, zur Friedrichstraße sind es nur 2 Gehminuten vom Haus entfernt. In einer geschützten und ruhigen Anliegerstraße gelegen, können Sie sich völlig entspannen und finden hier die Erholung, die Sie erwarten.

## Entfernungen

---

Bahnhof: 880 m

Flughafen: 810 m

Strand: 510 m

Objekt ID: 121330