

ANGEKOMMEN & AUSZEIT

Ferienwohnung - Apartment

Sylt/Wenningstedt-Braderup

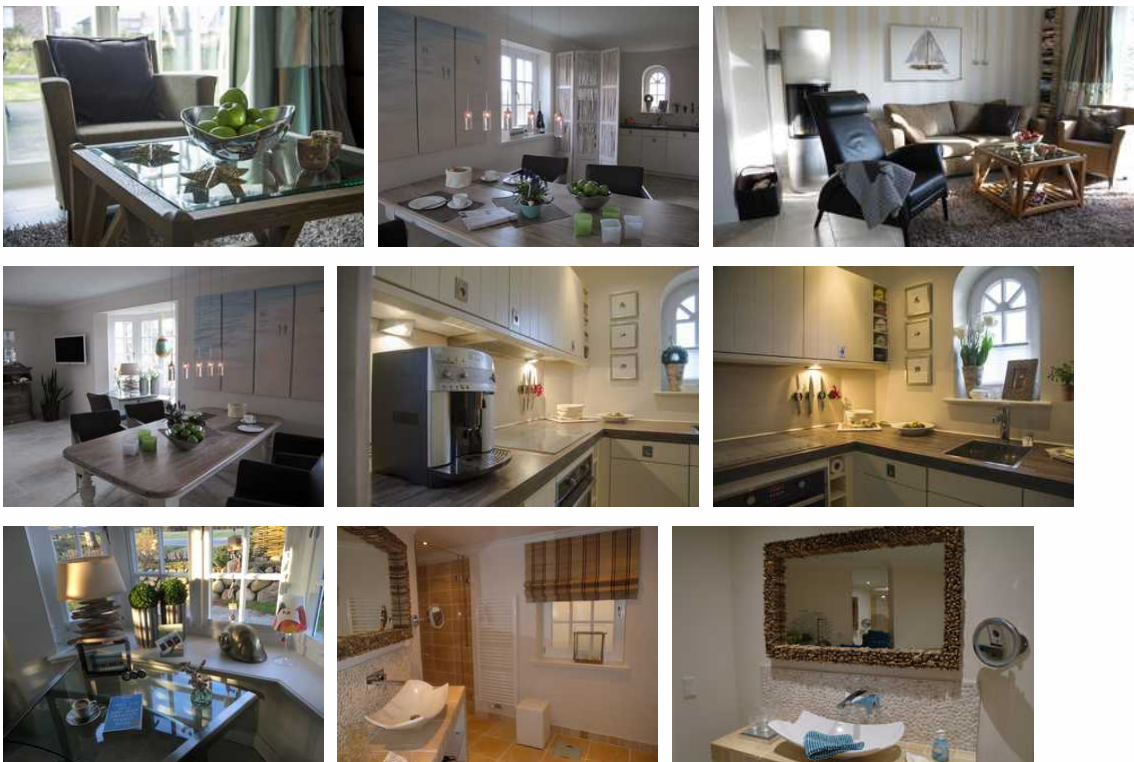


Beschreibung

Das Haus liegt in einer Mulde, zur Straße nach Kampen durch Büsche und Bäume isoliert. Sehr ruhig gelegen und trotzdem zentral. Der Urlaub ist auch ohne Auto problemlos (Feinkost Meyer ca. 200 m), Bushaltestelle, Arzt, Apotheke in Laufnähe, direkt am Rad- und Joggingweg nach Kampen, zum Dorfteich 200 m, zum Strand 800 m, Golf-Club Sylt in Sichtweite.

Sprachen: englisch, französisch, deutsch

Angekommen





NEU - ungewöhnlich - modern - gemütlich. ANGEKOMMEN! Sie haben Ihre Traum-Ferienwohnung erreicht. Aussergewöhnliche, gemütliche Wohnung mit großzügiger Gartenterrasse auf Kampener Belag. Umgeben von Friesenwällen mit Sylter Rosen. Eigener Carport. Lichtdurchflutete Endhaus-Wohnung mit großzügigem Gartenteil, geschützt, da eingewachsenes Grundstück, freier Blick auf Weideland und Kampener Leuchtturm, sehr ruhige Lage. Die außergewöhnliche Gestaltung über zwei Ebenen, EG und Warftgeschoss, laden Sie zu gemütlichen Urlaubsstunden ein. Der lichtdurchflutete Wohnraum mit einem mediterranen, warmen Naturstein-Fußboden erhält durch die Bodenheizung eine gleichmäßige, wohlige Wärme. Gut durchdachte Einbauschränke, Safe, gemütliches Sofa sowie ein großer Esstisch tragen zum Wohlfühlen bei. Natürlich sind Flatscreens sowie kostenfreies WLAN vorhanden. Die offene Küchenzeile ist praktisch und mit den neuesten Geräten wie Induktionsherd, Mikrowelle, Backofen, Kühlschrank, Kaffeeautomat, Spülmaschine eingerichtet. In das Untergeschoss gelangen Sie über eine bequeme holzbelegte Treppe. Hier erwarten Sie 2 getrennte Schlafräume mit Doppelbetten sowie weiteren praktischen Einbauschränken. In der Nacht können Sie unter Bettdecken in Komfortgröße träumen. Den Abschluss bildet ein besonderes Badezimmer mit Natursteinen, angenehmer Fußbodenheizung, großem Fenster zum seegrasbepflanzten und beleuchteten Lichtschacht, großzügiger Dusche und einem beheizten Handtuchhalter. Vom Wohnraum haben Sie direkten Zutritt in den mit Friesenwällen herrlich angelegten Garten, wo Sie ausgewählte Gartenmöbel und ein großer Strandkorb zu einem genüsslichen Kaffeepausch erwarten. Ihr Auto hat natürlich einen überdachten Parkplatz, kostenfrei. Für Kinder bis 10 Jahre ist die Wohnung nicht geeignet. Keine Haustiere. Terrasse und Garten sind auch Nichtraucherzonen. Die Wohnungen ANGEKOMMEN und AUSZEIT sind kombinierbar und können für 6 Personen genutzt werden.

Ausstattung Zimmer

Größe: 90 qm
Belegung max.: 4
Anzahl Schlafzimmer: 2
WLAN: ja
Nichtraucher: ja
Waschmaschine: ja

Hinweise zu Haustieren

Haustiere nicht erlaubt

Allgemein: allergikerfreundlich, Doppelbett, familienfreundlich, Heizung, Nichtraucher, Nichtraucherhaus, Strandkorb

(persönlich), Terrasse

Außenanlage: Fahrradunterstellmöglichkeit, Parkplatz

Küche: Backofen, Gefriermöglichkeit, Küche (offen), Kühlschrank, Mikrowelle, Spülmaschine

Sanitär: Dusche/WC, Haartrockner

Service: Bettwäsche, Handtücher, Internet im öff. Bereich, Safe, Tiere nicht erlaubt, Trockner, Waschmaschine

Technik: WLAN, Kabel/Sat, Telefon, TV - Flachbild

Auszeit



Außergewöhnliche 2 1/2 Zimmerwohnung mit windgeschütztem Sonnen-Dachbalkon. Eingewachsenes Grundstück, freier Blick auf Weideland und Kampener Leuchtturm, sehr ruhige Lage. Praktische Details und hochwertige Materialien unterstützen Ihren Urlaubsgenuss.

Die außergewöhnliche Gestaltung der Räume über zwei Ebenen, OG und Spitzboden, laden Sie zu gemütlichen Urlaubsstunden ein. Die Einrichtung verwöhnt Sie im lichtdurchfluteten Wohnraum mit einem warmen Holzfußboden, bequemen Sofa sowie einem gemütlichen Esstisch mit kleinen Ledersesseln auf Rollen. In der Nacht können Sie unter Bettdecken in Komfortgröße träumen. Natürlich sind Flatscreens sowie kostenfreies WLAN vorhanden. Eingebaute Kleiderschränke und Safe stehen ebenso zur Verfügung. Die offene Küchenzeile, unsichtbar vom Wohnraum, ist praktisch, mit den neuesten Geräten wie Induktionsherd, Mikrowelle, Grill, Spülmaschine, Senseo-Kaffeepadmaschine eingerichtet. Neben der Küche befindet sich hinter einer Schiebetür ein praktischer Abstellraum. Das in Natursteinen geflieste Badezimmer hat eine großzügige Dusche. Die tiefergelegte Badewanne, die runde Waschschüssel auf dem gefliesten Waschtisch, Kosmetikspiegel, beheizte Handtuchhalter, Fußbodenheizung sowie die gut belüftete, verdeckte Toilette vervollständigen diese Wohnebene. Über eine bequeme Holzterrasse erreichen Sie den Schlafraum mit gekälktem Eichenboden im Dachgeschoss. Durch zwei Fenster ist die Frischluftzufuhr bestens gewährleistet und ebenso ist eine absolute Verdunkelung durch Rollos möglich. Auch hier sind Einbauschränke für Kleider und Koffer sowie ein Flatscreen selbstverständlich.

Auch auf dem Balkon ist das Rauchen nicht erlaubt. Für Ihr Fahrzeug steht ein überdachter Parkplatz kostenfrei zur Verfügung. Keine Haustiere.

Das Sofa im Wohnbereich kann zu einer Liegefläche von 160x200 cm ausgezogen werden. Für Kinder bis 10 Jahre ist die Wohnung nicht geeignet.

Die Wohnungen ANGEKOMMEN und AUSZEIT sind kombinierbar und können für bis zu 6 Personen genutzt werden. Waschmaschine und Trockner stehen im allgemeinen Heizraum gegen Entgelt zur Verfügung.

Ausstattung Zimmer

Größe: 65 qm

Belegung max.: 2

Anzahl Schlafzimmer: 1

WLAN: ja

Nichtraucher: ja

Waschmaschine: ja

Hinweise zu Haustieren

Haustiere nicht erlaubt

Allgemein: allergikerfreundlich, Balkon, Doppelbett, familienfreundlich, Heizung, Nichtraucher, Nichtraucherhaus, Wohn/Schlafraum komb.

Außenanlage: Fahrradunterstellmöglichkeit, Parkplatz

Küche: Backofen, Gefriermöglichkeit, Küche (offen), Kühlschrank, Mikrowelle, Spülmaschine

Sanitär: Badewanne, Dusche, Haartrockner

Service: Bettwäsche, Handtücher, Internet im öff. Bereich, Safe, Tiere nicht erlaubt, Trockner, Waschmaschine

Technik: WLAN, Kabel/Sat, Telefon, TV - Flachbild

Allgemeine Lageinformationen

Entfernungen

Bäcker: 200 m

Bahnhof: 3 km

Bushaltestelle: 100 m

Strand: 800 m

Supermarkt: 200 m

Tourist-Information: 800 m