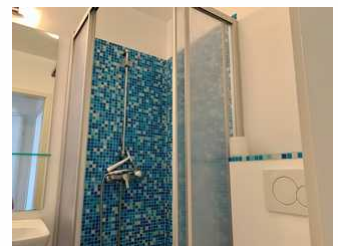
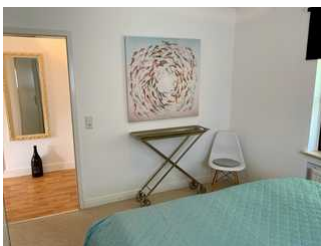
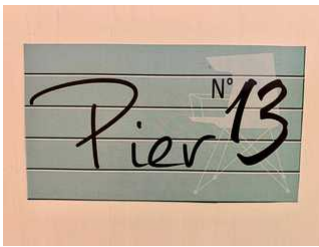


Appartement Pier 13

Ferienwohnung

Sylt/Tinum

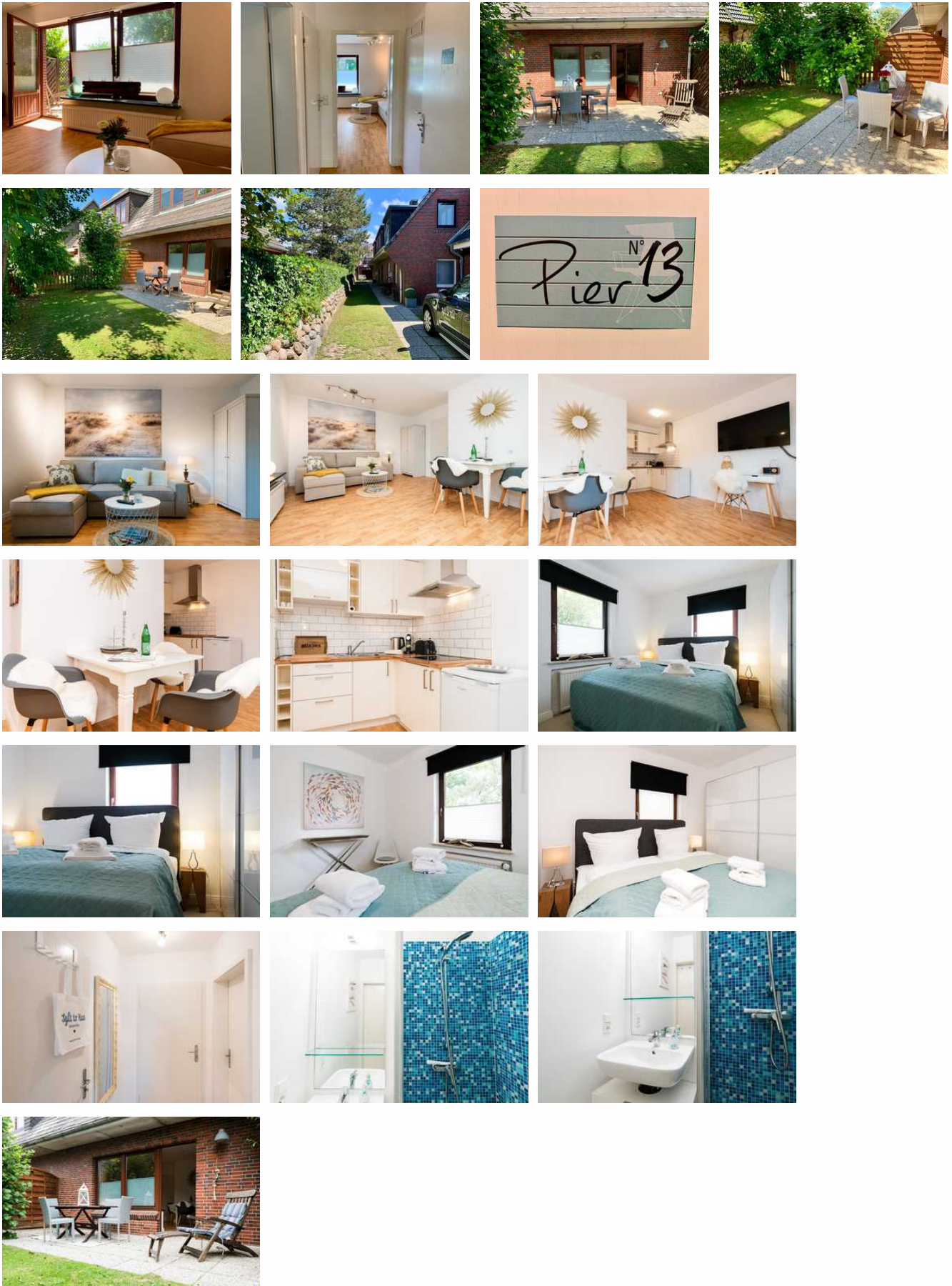




Beschreibung

Eine hübsche Süd-Terrasse, schickes Design mit liebevoll ausgesuchten Accessoires, ein Bad mit saphirblauen Mosaikfliesen – das großzügig geschnittene Appartement Pier 13 ist ein richtiger Wohlfühlort. Im Wohn-/Essbereich gibt es genügend Platz für Couch, Esstisch und einen riesigen Flatscreen. Ein wenig um die Ecke versteckt sich die kleine, aber gut ausgestattete Küchenzeile. Für viel Licht im Raum sorgen nicht nur die großen Fenster, sondern auch die hellen Farben und Naturtöne. Klein und fein präsentiert sich das Schlafzimmer mit seinem breiten Boxspringbett und gleich nebenan das kompakte Duschbad mit seinen farbigen Akzenten. Das Appartement Pier 13 liegt an der Ortsgrenze zwischen Westerland und Tinum, nur wenige Minuten von der Innenstadt und dem Weststrand entfernt. Direkt vor der Haustür befinden sich die weitläufigen und idyllischen Tinnumer Wiesen. Nicht nur optimal für ausgedehnte Wander-/Fahrradtouren, sondern auch für Hundebesitzer ein wahres "Gassi-Eldorado". Aber auch eine Bushaltestelle, zwei Supermärkte, eine Apotheke und ein Fitnessstudio sind fußläufig erreichbar.

Appartement Pier 13



Eine hübsche Süd-Terrasse, schickes Design mit liebevoll ausgesuchten Accessoires, ein Bad mit saphirblauen Mosaikfliesen – das großzügig geschnittene Apartment Pier 13 ist ein richtiger Wohlfühlort. Im Wohn-/Essbereich gibt es genügend Platz für Couch, Esstisch und einen riesigen Flatscreen. Ein wenig um die Ecke versteckt sich die kleine, aber gut ausgestattete

Küchenzeile. Für viel Licht im Raum sorgen nicht nur die großen Fenster, sondern auch die hellen Farben und Naturtöne. Klein und fein präsentiert sich das Schlafzimmer mit seinem breiten Boxspringbett und gleich nebenan das kompakte Duschbad mit seinen farbigen Akzenten. Das Appartement Pier 13 liegt an der Ortsgrenze zwischen Westerland und Tinum, nur wenige Minuten von der Innenstadt und dem Weststrand entfernt. Direkt vor der Haustür befinden sich die weitläufigen und idyllischen Tinner Wiesen. Nicht nur optimal für ausgedehnte Wander-/Fahrradtouren, sondern auch für Hundebesitzer ein wahres "Gassi-Eldorado". Aber auch eine Bushaltestelle, zwei Supermärkte, eine Apotheke und ein Fitnessstudio sind fußläufig erreichbar.

Ausstattung Zimmer

Größe: 45 qm

Belegung max.: 2

Anzahl Schlafzimmer: 2

Tiere willkommen: ja

WLAN: ja

TV: ja

Hinweise zu Haustieren

Haustiere erlaubt

Allgemein: familienfreundlich, Heizung, Nichtraucher, Nichtraucherhaus, Seeblick, Terrasse

Küche: Küche (Pantry/Mini), Kühlschrank

Sanitär: Dusche, Haartrockner, WC-Toilette

Service: Tiere willkommen

Technik: LAN, WLAN, Kabel/Sat, TV, TV - Flachbild

So haben Gäste nach ihrem Aufenthalt bewertet

5 von max. 6 Punkten bei 1 Bewertung

Punkte	1	2	3	4	5	6
Ausstattung Zimmer/Fewo	●	●	●	●		
Sauberkeit	●	●	●	●	●	●
Service & Freundlichkeit	●	●	●	●	●	●
Lage der Unterkunft (wie beschrieben)	●	●	●	●	●	●
Beschreibung entsprach der Unterkunft	●	●	●	●	●	●

Punkte	1	2	3	4	5	6
Preis-Leistung	●	●	●	●		
Empfehlenswert	●	●	●	●	●	

Allgemeine Lageinformationen

Das Appartement Pier 13 liegt an der Ortsgrenze zwischen Westerland und Tinum, nur wenige Minuten von der Innenstadt und dem Weststrand entfernt. Direkt vor der Haustür befinden sich die weitläufigen und idyllischen Tinnum Wiesen. Nicht nur optimal für ausgedehnte Wander-/Fahrradtouren, sondern auch für Hundebesitzer ein wahres "Gassi-Eldorado". Aber auch eine Bushaltestelle, zwei Supermärkte, eine Apotheke und ein Fitnessstudio sind fußläufig erreichbar.

Entfernungen

Bahnhof: 850 m

Flughafen: 2.5 km

Restaurant: 800 m

Strand: 1.3 km

Supermarkt: 450 m

Objekt ID: 124495