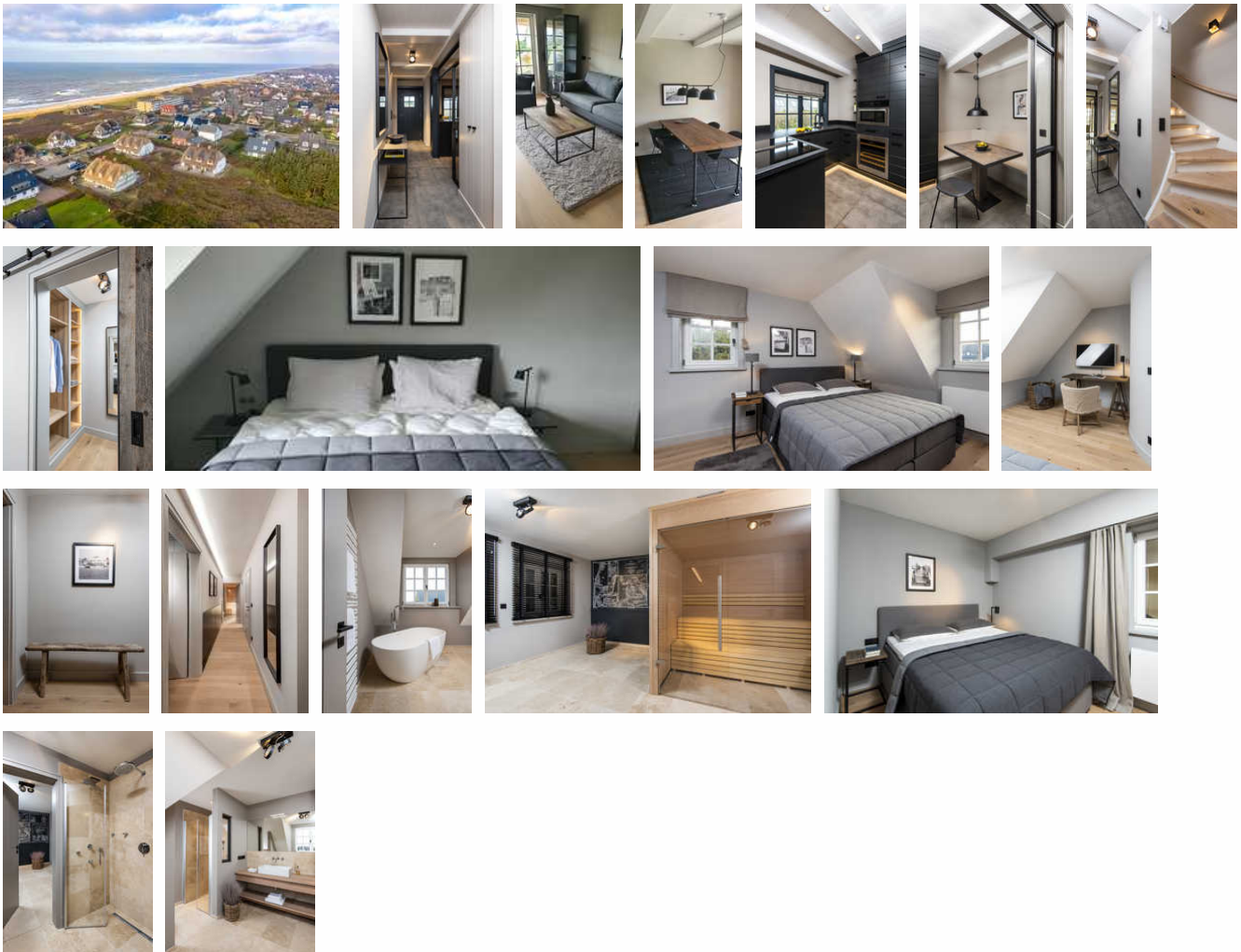


# Strandhüüs 8

Ferienhaus - Reetdachhaus - Reihen-/Doppelhaus

Sylt/Wenningstedt-Braderup



## Beschreibung

Exklusives Hausteil unter Reet in unmittelbarer Strandnähe. Das Strandhüüs 8 ist komplett kernsaniert und mit wertvollen Materialien und hochwertigen Möbeln ausgestattet. Hier bleiben keine Wünsche offen.

Die Lage ist einmalig: nur 2 Gehminuten vom Strand entfernt liegt das Strandhüüs in einer ruhigen Sackgasse im Süden von Wenningstedt.

Treten Sie ein und staunen Sie über die moderne und dennoch gemütliche Küche, die komplett ausgestattet ist. Der Wohnraum mit TV, Kamin und Essplatz lädt zu geselligen und auch ruhigen Stunden ein; der Holzboden verbreitet in Kombination mit der Einrichtung ein wohliges Wohnklima. Die bodentiefen Fenster zur Südterrasse geben den Blick frei in den Garten und lassen das schöne Sylter Licht ins Haus. Auf der Terrasse hören Sie sogar das Meer rauschen. Selbstverständlich ist auch das Gäste-WC im EG mit Naturstein und hochwertigem Sanitär ausgestattet.

Im Obergeschoss verfügt der nach Süden gerichtete Masterbedroom über ein komfortables Boxspringbett, ein TV-Gerät, eine Schreibecke und eine begehbare Ankleide. Das Masterbathroom im OG ist neben der ebenerdigen Dusche und dem etwas abgetrennten WC auch mit einer freistehenden Badewanne ausgestattet. Im Dachgeschoss liegt ein kleines Zweibettzimmer für Kinder.

Das ist noch nicht alles: im Untergeschoss sind ein weiteres Doppelzimmer sowie ein Duschbad. Die Sauna darf natürlich auch

nicht fehlen. Genießen Sie die Ruhe nach dem Saunagang - und schauen nicht einfach in einen Kellerschacht wie bei den meisten Häusern, sondern auf einen mit Fototechnik besonders gestalteten Lichtschacht, der durch zuschaltbaren Tageslichteffekt und Holzboden hilft, die Seele baumeln zu lassen. Und wenn Sie gar keine optische Stimulation möchten - lassen Sie einfach die hochwertigen Holzjalousien herunter. Im Untergeschoss finden Sie noch Stauraum für Koffer und Diverses, ein Miele-Waschtrockner ist selbstverständlich auch vorhanden.

Sprachen: englisch

## Strandhüüs 8



Urlaub pur! Ob mit der Familie, zu zweit, mit Freunden - oder auch mal allein: das Strandhüüs bietet Komfort, Großzügigkeit und Gemütlichkeit in einem. Das Hausteil unter Reet in unmittelbarer Strandnähe bietet Platz für bis zu 6 Personen, die in zwei Doppel- und einem Zweibettzimmer in bequemen Boxspringbetten zur Ruhe kommen. Die separate Küche ist hochwertig und mit allen möglichen Utensilien ausgestattet. Sie bietet sogar eine zusätzliche Essecke. Haben wir Ihr Interesse geweckt? Ist das Strandhüüs 1 zu Ihrer Wunschzeit bereits belegt, können wir Ihnen die Nachbarhäuser Strandhüüs 2 - 9 anbieten. Wir freuen uns auf Ihren Kontakt, um für Sie Ihr Urlaubsdomizil zu Ihrem Wunschtermin zu finden.

## Ausstattung Zimmer

Größe: 150 qm  
Belegung max.: 6  
WLAN: ja  
Nichtraucher: ja  
Waschmaschine: ja  
Spülmaschine: ja

## Hinweise zu Haustieren

max. 2 Hunde bis mittelgroß

**Allgemein:** allergikerger. (tierfrei), E-Auto Ladestation, familienfreundlich, Hochstuhl, Kamin, Nichtraucher, Nichtraucherhaus, radfreundlich, Reise-/Kinderbett, Sauna, Schreibtisch, Strandkorb (persönlich), Terrasse, wanderfreundlich

**Außenanlage:** Garten zur Nutzung, Parkplatz, Strandkorb

**Küche:** Backofen, Gefriermöglichkeit, Kühlschrank, separate Küche, Spülmaschine

**Sanitär:** Bad/WC, Badewanne, Dusche/WC, Gäste-WC, Haartrockner

**Service:** Bettwäsche, Handtücher, Tiere nicht erlaubt, Trockner, Waschmaschine

**Technik:** WLAN, Kabel/Sat, TV - Flachbild

## Allgemeine Lageinformationen

Der Strand ist nur 2 Gehminuten vom Strandhüüs entfernt; ebenso sind die umliegenden Restaurants und Geschäfte von Wenningstedt fußläufig zu erreichen. Die Seedüne ist eine verkehrsberuhigte Sackgasse im Süden von Wenningstedt.

## Entfernungen

Arzt: 1.4 km

Badestelle/Gewässer: 200 m

Bäcker: 1 km

Bahnhof: 3.3 km

Geldautomaten/Bank: 1 km

Bushaltestelle: 500 m

Flughafen: 3.6 km

Golfplatz: 2.8 km

Krankenhaus/Klinik: 1.2 km

Höhe über dem Meeresspiegel: 20 m

Radweg: 0 m

Strand: 200 m

Supermarkt: 1 km

Tourist-Information: 1 km

Zentrum: 1 km