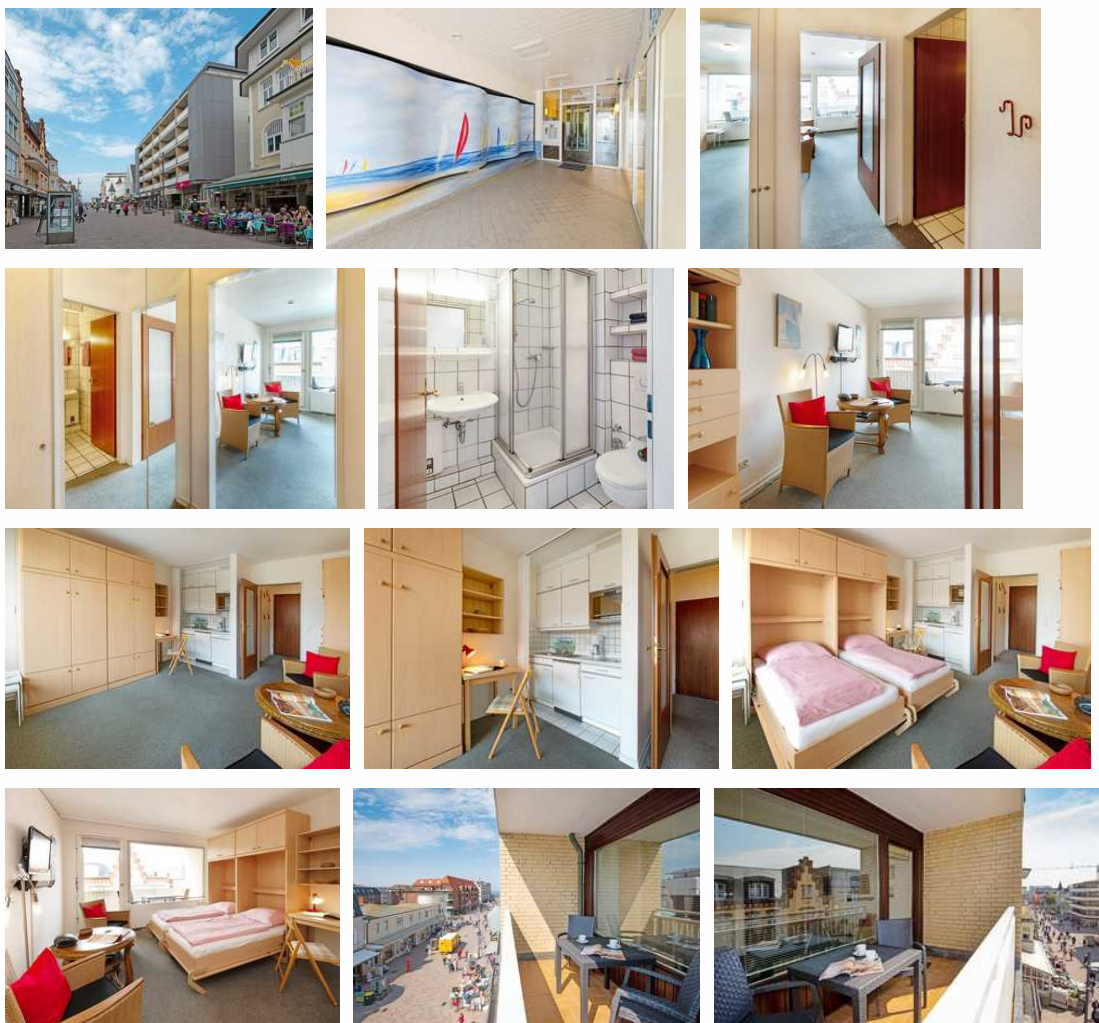


Haus Christianenhöhe - App. 29

Ferienwohnung - Apartment

Sylt/Westerland



Beschreibung

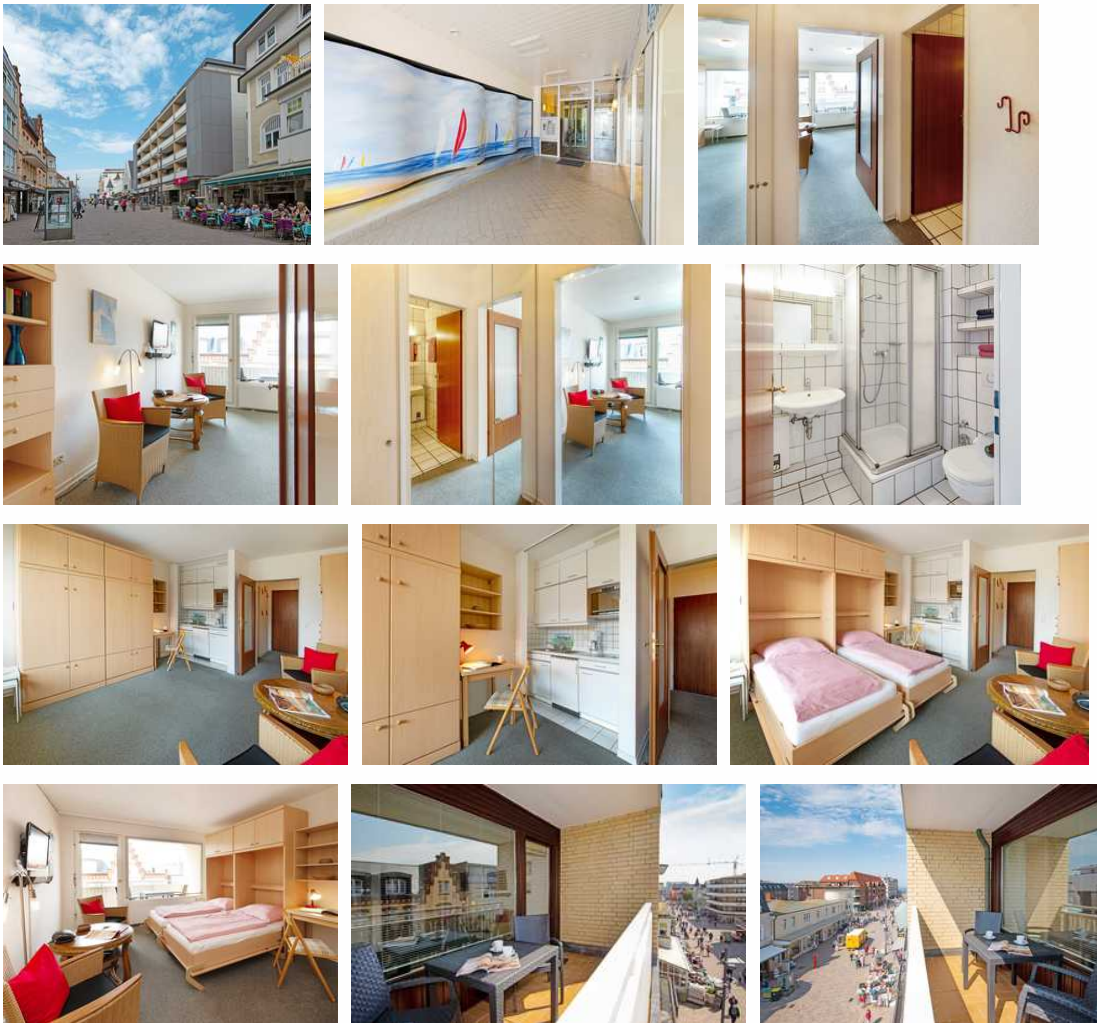
Gepflegtes Appartement im 3. OG in Top Lage an der Kurpromenade / Kurzentrum nahe Strand (250m). Aufzug, Küche, Bad, Balkon (Blick zum Meer möglich), WLAN 100mbit, TV, Waschküche und Trockenraum im Haus, Tiefgarage zu mieten.

Sprachen: englisch, deutsch

Qualitätssiegel



Appartement 29 im Haus Christianenhöhe



1 Zimmer Appartement (24 qm) im 3.OG

Wohn-/Schlafzimmer: Ganzjährig beheizbar, 2 Einzelschrankbetten (nebeneinander), 2 Sessel, Couchtisch, Teppichfliesen grau (antialergisch),

WLAN 100 MBit/s (kostenlos) und Telefon (Festnetz, Inland kostenlos), Fernseher (Kabel TV), Radio

Küchenzeile: Elektroherd (Ceran-Kochfeld), Kühlschrank mit Tiefkühlfach, Mikrowelle, Kaffeemaschine, Wasserkocher, Geschirr-Grundausstattung, ausziehbarer Eßtisch mit Klappstühlen (im Schrank)

Flur: Schrankwand, Kleiderschrank mit körpergroßem Flurspiegel, Besenschrank, Garderobe

Bad: Dusche, WC, Waschbecken, Sprossenheizkörper

Balkon in voller Wohnzimmerbreite nach Süden mit Sitzecke, freie Sicht über die Friedrichstraße zum Strand.

Waschküche mit Trockenraum im Haus

Tiefgarage: Stellplatz im Haus zu mieten (mit Fahrstuhl erreichbar, max 180cm Auto-Breite bzw 203cm Pfeiler-Abstand)

Nichtraucher, Keine Haustiere.

Ausstattung Zimmer

Größe: 24 qm

Belegung max.: 2

WLAN: ja

TV: ja

Nichtraucher: ja

Hinweise zu Haustieren

Haustiere nicht erlaubt

Allgemein: allergikerfreundlich, allergikerger. (tierfrei), Balkon, Einzelbett, Fahrstuhl/Aufzug, getrennt stehende Betten, Heizung, Lokal und sicher buchen, Nichtraucher, Nichtraucherhaus, Schrankbett, Teppichboden, Trockenraum

Außenanlage: Tiefgarage

Küche: Gefriermöglichkeit, Küche (offen), Kühlschrank, Mikrowelle

Sanitär: Dusche/WC, Haartrockner

Service: Bettwäsche, Handtücher, Internet im öff. Bereich, Tiere nicht erlaubt

Technik: WLAN, Kabel/Sat, Telefon, TV, TV - Flachbild

Allgemeine Lageinformationen

Mitten im (lebhaften) Zentrum von Westerland. Balkon mit seitlichem Meerblick. Nur ca. 250m vom Strand und Wasserpark Sylter-Welle entfernt. Restaurants, Bäcker und Supermarkt innerhalb 50m.

Entfernungen

Bäcker: 100 m

Bahnhof: 1 km

Geldautomaten/Bank: 500 m

Bushaltestelle: 800 m

Flughafen: 5 km

Golfplatz: 3 km

Höhe über dem Meeresspiegel: 0 m

Radweg: 300 m

Restaurant: 100 m

Schwimm-/Spaßbad: 300 m

Strand: 300 m

Supermarkt: 800 m

Tourist-Information: 300 m

Zentrum: 100 m

