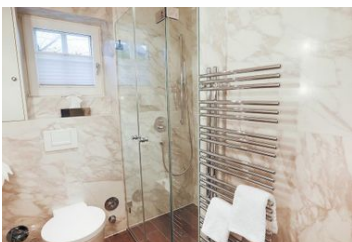
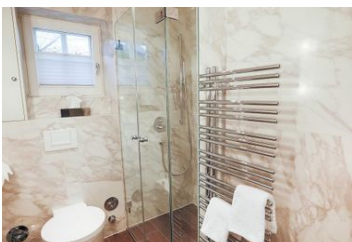


# Ferienwohnung Sönshörn 8 Rechts

Ferienwohnung - Hotel

Sylt



## Beschreibung

---

Machen Sie es sich in diesem Ferienhaus gemütlich und freuen Sie sich auf die Ausstattung der Küche, die über einen Kühlschrank und eine Herdplatte verfügt. Ein Flachbildfernseher steht für Ihre Unterhaltung zur Verfügung. Vor Ort finden Sie jeglichen Komfort, darunter einen Wasserkocher mit Kaffee-/Teezubehör und ein Bügeleisen/Bügelbrett.

HRS Sterne: 3

Die folgenden Gebühren sind direkt in der Unterkunft zu bezahlen: Die Stadt erhebt eine Übernachtungssteuer bzw. Tourismusabgabe. Die Abgabe ist saisonabhängig und wird möglicherweise nicht das ganze Jahr über erhoben. Befreiungen von dieser Abgabe sind möglich. Weitere Informationen erhalten Sie von der Unterkunft. Die Kontaktdaten finden Sie auf Ihrer Buchungsbestätigung. Die Stadtverwaltung erhebt vom 1. November bis 30. April eine Tourismusabgabe in Höhe von 1.75 EUR pro Person/pro Nacht. Kinder unter 18 Jahren sind von dieser Abgabe befreit. Die Stadtverwaltung erhebt vom 1. Mai bis 31. Oktober eine Tourismusabgabe in Höhe von 3.50 EUR pro Person/pro Nacht. Kinder unter 18 Jahren sind von dieser Abgabe befreit. Diese Liste enthält alle Gebühren, die uns von der Unterkunft mitgeteilt wurden.

## Allgemeine Lageinformationen

---

Vor Ort gibt es Folgendes: Parken ohne Service (kostenlos). Ferienhaus ist eine Nichtraucherunterkunft, zu deren Annehmlichkeiten Folgendes zählt: Schnorcheln in der Nähe, Surfen/Boogieboarden in der Nähe und Segeln in der Nähe. Zu den Freizeitaktivitäten zählen Tauchen in der Nähe und Windsurfen in der Nähe. Ferienwohnung Sönshörn 8 Rechts in Sylt ist nur 10 Gehminuten von Wattenmeer und Nationalpark Schleswig-Holsteinisches Wattenmeer entfernt. Dieses Ferienhaus ist 5,5 km von Strand von Westerland und 9,4 km von Sylt Aquarium entfernt. Entfernungen werden bis auf 0,1 Kilometer gerundet. Wattenmeer – 0,4 km Nationalpark Schleswig-Holsteinisches Wattenmeer – 0,7 km Sylter Heimatmuseum – 2,9 km Sylt Golfklub – 4,4 km Strand von Wenningstedt – 4,9 km Strand von Kampen – 5,1 km Tierpark Tinum – 5,4 km Strand von Westerland – 5,5 km Rotes Kliff – 6,3 km Sylter Welle – 7,7 km Sylt Aquarium – 9,4 km Weststrand von List – 10,2 km Strand Samoa – 10,8 km Oststrand von List – 13,5 km Erlebniszentrum Naturgewalten – 15,7 km Der nächstgelegene größere Flughafen ist Sylt (GWT) – 6,9 km

## Entfernungen

---

Zentrum: 2.1 km

Objekt ID: 204-687837