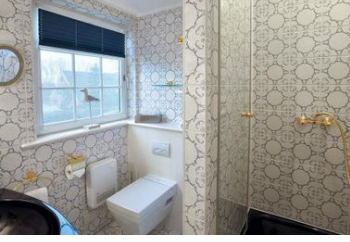
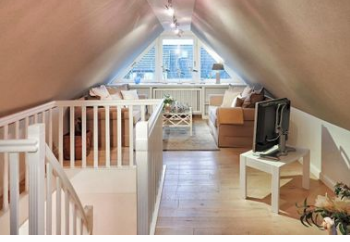


Ferienwohnung Biberhüs OG

Ferienwohnung - Hotel

Sylt





Beschreibung

Fühlen Sie sich in einem der 2 Zimmer wie zu Hause.

HRS Sterne: 3

Die folgenden Gebühren sind direkt in der Unterkunft zu bezahlen: Die Stadt erhebt eine Übernachtungssteuer bzw. Tourismusabgabe. Befreiungen von dieser Abgabe oder Ermäßigungen sind möglich. Weitere Informationen erhalten Sie von der Unterkunft. Die Kontaktdaten finden Sie auf Ihrer Buchungsbestätigung. Die Stadtverwaltung erhebt vom 1. November bis 30. April eine Tourismusabgabe in Höhe von 1.75 EUR pro Person/pro Nacht. Kinder unter 18 Jahren sind von dieser Abgabe befreit. Die Stadtverwaltung erhebt vom 1. Mai bis 31. Oktober eine Tourismusabgabe in Höhe von 3.50 EUR pro Person/pro Nacht. Kinder unter 18 Jahren sind von dieser Abgabe befreit. Diese Liste enthält alle Gebühren, die uns von der Unterkunft mitgeteilt wurden.

Allgemeine Lageinformationen

Vor Ort gibt es Folgendes: Parken ohne Service (kostenlos). Unterkunft ist eine Nichtraucherunterkunft, zu deren Annehmlichkeiten Folgendes zählt: Schnorcheln in der Nähe, Surfen/Boogieboarden in der Nähe und Segeln in der Nähe. Zu den Freizeitaktivitäten zählen Tauchen in der Nähe und Windsurfen in der Nähe. Ferienwohnung Biberhüs OG in Sylt ist eine 5-minütige Fahrt von Nationalpark Schleswig-Holsteinisches Wattenmeer und Wattenmeer entfernt. Diese Unterkunft ist 9 km von Sylt Aquarium und 9,6 km von Strand von Westerland entfernt. Entfernungen werden bis auf 0,1 Kilometer gerundet. Wattenmeer – 1,7 km Nationalpark Schleswig-Holsteinisches Wattenmeer – 1,8 km Sylter Heimatmuseum – 3,6 km Tierpark Tinnum – 6,8 km Sylter Welle – 8,7 km Sylt Aquarium – 9 km Strand von Westerland – 9,6 km Sylt Golfklub – 11,1 km Strand

von Kampen – 11,6 km Strand von Wenningstedt – 12,1 km Strand Samoa – 12,1 km Rotes Kliff – 13,7 km Strand bei der Sansibar – 15,4 km Weststrand von List – 16,6 km Weststrand von Hörnum – 18,4 km Der nächstgelegene größere Flughafen ist Sylt (GWT) – 8,6 km

Entfernungen

Zentrum: 6.8 km

Objekt ID: 204-687863