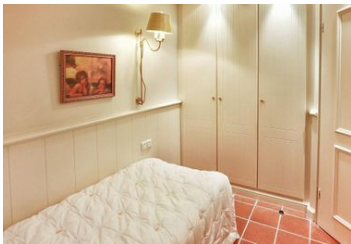


Ferienwohnung Heefwai 2 "w2"

Ferienwohnung - Hotel

Sylt



Beschreibung

Fühlen Sie sich in einem der 2 Zimmer wie zu Hause.

HRS Sterne: 3

Die folgenden Gebühren sind direkt in der Unterkunft zu bezahlen: Die Stadt erhebt eine Übernachtungssteuer bzw. Tourismusabgabe. Die Abgabe ist saisonabhängig und wird möglicherweise nicht das ganze Jahr über erhoben. Befreiungen von dieser Abgabe sind möglich. Weitere Informationen erhalten Sie von der Unterkunft. Die Kontaktdaten finden Sie auf Ihrer Buchungsbestätigung. Die Stadtverwaltung erhebt vom 1. November bis 30. April eine Tourismusabgabe in Höhe von 1.75 EUR pro Person/pro Nacht. Kinder unter 18 Jahren sind von dieser Abgabe befreit. Die Stadtverwaltung erhebt vom 1. Mai bis 31. Oktober eine Tourismusabgabe in Höhe von 3.50 EUR pro Person/pro Nacht. Kinder unter 18 Jahren sind von dieser Abgabe befreit. Bettwäschegebühr: 35.0 EUR pro Person, pro Aufenthalt Diese Liste enthält alle Gebühren, die uns von der Unterkunft mitgeteilt wurden.

Allgemeine Lageinformationen

Vor Ort gibt es Folgendes: Parken ohne Service (kostenlos). Dieses Ferienhaus ist eine Nichtraucherunterkunft, zu deren Annehmlichkeiten Folgendes zählt: Schnorcheln in der Nähe, Surfen/Boogieboarden in der Nähe und Segeln in der Nähe. Zu den Freizeitaktivitäten zählen Tauchen in der Nähe und Windsurfen in der Nähe. Ferienwohnung Heefwai 2 "w2" in Sylt (Großmorsum) ist nur wenige Schritte von Wattenmeer und 2 Gehminuten von Nationalpark Schleswig-Holsteinisches Wattenmeer entfernt. Dieses Ferienhaus ist 10,6 km von Sylt Aquarium und 13,7 km von Strand von Westerland entfernt. Entfernungen werden bis auf 0,1 Kilometer gerundet. Wattenmeer – 0,2 km Nationalpark Schleswig-Holsteinisches Wattenmeer – 0,2 km Sylter Heimatmuseum – 4,3 km Tierpark Tinum – 8 km Sylter Welle – 10,3 km Sylt Aquarium – 10,6 km Sylt Golfklub – 12,8 km Strand von Kampen – 13,3 km Strand von Wenningstedt – 13,3 km Strand von Westerland – 13,7 km Strand Samoa – 13,8 km Rotes Kliff – 15,3 km Weststrand von List – 18,1 km Strand bei der Sansibar – 19,2 km Weststrand von Hörnum – 22,2 km Der nächstgelegene größere Flughafen ist Sylt (GWT) – 10,4 km

Entfernungen

Zentrum: 2.5 km

Objekt ID: 204-687881