

# "Haus Wagner - Uthlandstraße" Westerland

Ferienwohnung - Apartement

Sylt/Westerland



FAMILIENWOCHE  
SYLT (A)

## Beschreibung

Das Haus Wagner, in der Uthlandstr. 27 in Westerland auf Sylt, ist wunderbar gelegen direkt hinter den Dünen im ruhigen Bereich.

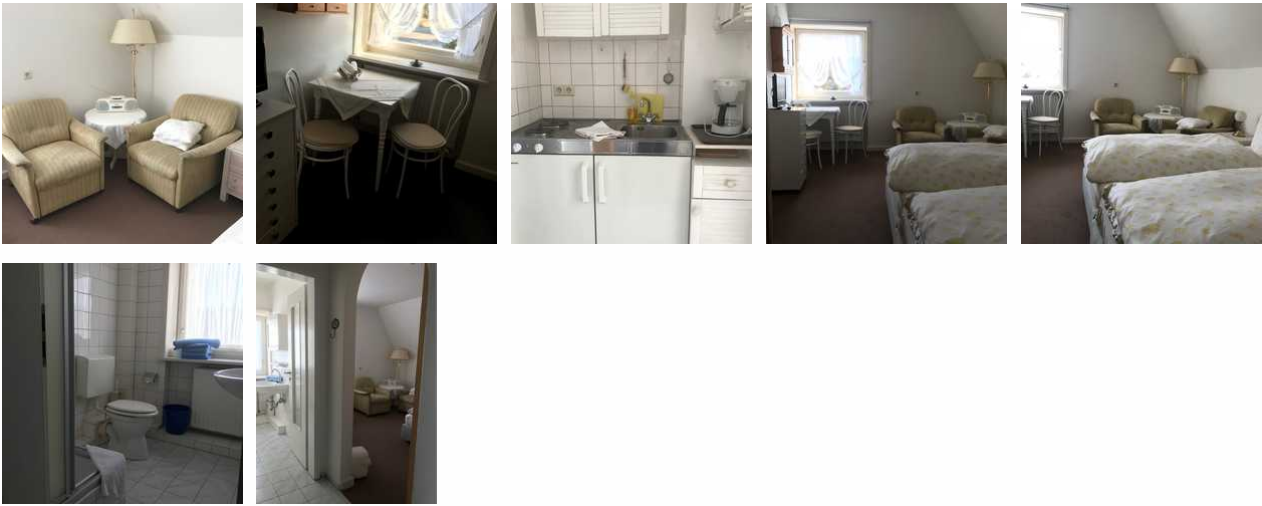
Im Haus vermieten wir 2 verschiedene, charmante, heimelige eingerichtete Apartments. Das Apartment 1 ist bestens für 2 Personen und das Apartment 2 ist für bis zu 3 Personen eingerichtet.

Der traumhafte Sylter Strand ist leicht in nur drei Minuten zu Fuß über die Dünen erreichbar.

Im November / Mitte Dezember 2019 finden im Objekt Renovierungs-/Sanierungsarbeiten statt. Die Beeinträchtigungen sind bei der Preisgestaltung bereits berücksichtigt und vom Gast zu tollerieren.

Sprachen: englisch, deutsch

## App. 1, Uthlandstraße, Westerland



Das 1 Zimmer Apartment befindet sich im Obergeschoss.

- Das Wohn- und Schlafzimmer ist mit einem Doppelbett möbliert .
- Die kleine separate Küche ist mit einem 2 Plattenkochfeld (kein Backofen) und einem Kühlschrank mit Gefrierfach ausgestattet.
- Das Badezimmer hat eine Dusche inkl. Fön.
- Ein Pkw-Stellplatz ist vorhanden.
- Für jedes Apartment ist ein PKW-Stellplatz vor dem Grundstück vorhanden.
- Ein Wäscheset kann zusätzlich gemietet werden.

## Ausstattung Zimmer

Größe: 22 qm

Belegung max.: 2

TV: ja

Nichtraucher: ja

### Hinweise zu Haustieren

Haustiere nicht erlaubt

**Allgemein:** Doppelbett, Nichtraucher, Nichtraucherhaus, radfreundlich, Teppichboden, Wohn/Schlafraum komb.

**Außenanlage:** Parkplatz

**Küche:** Küche (Pantry/Mini), Kühlschrank, separate Küche

**Sanitär:** Bad/WC, Dusche, Haartrockner

**Service:** Tiere nicht erlaubt

**Technik:** CD-Player, Kabel/Sat, TV

**App. 2, Uthlandstraße, Westerland**



Das 2 Zimmer Appartement befindet sich ebenfalls im Obergeschoss.

- Im Wohnzimmer befindet sich ein Schrankbett, eine Essecke sowie eine Küchenzeile.
- Das Schlafzimmer ist möbliert mit einem Doppelbett.
- Die Küchenzeile einer Spülmaschine, einem Kühlschrank mit Gefrierfach und einem 4 Plattenkochfeld ausgestattet.
- Das Badezimmer ist ausgestattet mit einer Badewanne inklusive Duschorrichtung und einem Fön.
- Ein PKW-Stellplatz ist vorhanden.
- Für jedes Apartment ist ein PKW-Stellplatz vor dem Grundstück vorhanden.
- Ein Wäscheset kann zusätzlich gemietet werden.

## Ausstattung Zimmer

Größe: 45 qm

Belegung max.: 3

Anzahl Schlafzimmer: 1

TV: ja

Nichtraucher: ja

Spülmaschine: ja

### Hinweise zu Haustieren

Haustiere nicht erlaubt

**Allgemein:** Doppelbett, Heizung, Nichtraucher, Nichtraucherhaus, radfreundlich, Schrankbett, Teppichboden

**Außenanlage:** Parkplatz

**Küche:** Küche (offen), Kühlschrank, Spülmaschine

**Sanitär:** Bad/WC, Badewanne, Haartrockner

**Service:** Tiere nicht erlaubt

**Technik:** CD-Player, Kabel/Sat, TV

## Allgemeine Lageinformationen

---

Hinter dem Grundstück befindet sich ein Rad- und Wanderweg. Urlaub hinter der Düne in Westerland auf der Insel Sylt.

### Entfernungen

---

Arzt: 350 m

Badestelle/Gewässer: 200 m

Bäcker: 450 m

Bahnhof: 2 km

Geldautomaten/Bank: 1.5 km

Bushaltestelle: 500 m

Flughafen: 2.1 km

Golfplatz: 2.7 km

Krankenhaus/Klinik: 300 m

(Kur-)Park/Wald: 1.1 km

Restaurant: 450 m

Schwimm-/Spaßbad: 1.8 km

Strand: 200 m

Supermarkt: 450 m

Therme: 1.8 km

Tourist-Information: 1.8 km

Zentrum: 1.5 km

Objekt ID: 36449