

# "Fewo Hanseatenhaus"

Ferienwohnung - Apartment - Apartmentanlage

Sylt/Westerland



# FAMILIENWOCHEN

**SYLT** 

## Beschreibung

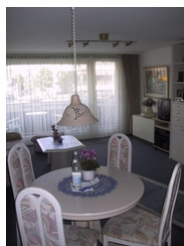
---

Die Appartementanlage "Haus Hanseatenhaus" befindet sich in zentraler Lage von Westerland in der Maybachstr. 1. Der Strandübergang Friedrichstrasse beginnt unmittelbar vor dem Haus. Das Wellness-Zentrum Sylter Welle, die Kureinrichtungen, die Kurpromenade sowie die Fußgängerzone erreicht man in auch wenigen Gehminuten. Einkaufsmöglichkeiten befinden sich in unmittelbarer Nähe.

Das Wäscheset (Bettwäsche & Handtücher) kann zum Preis von 25,00 € pro Set hinzugebucht werden.  
Der Fahrstuhl im Haus ist über eine Treppe mit 7 Stufen erreichbar.

## 3 App., 1 OG, 1 Zi. "Hanseatenhaus" Westerland

---



---

Diese ca. 40 m<sup>2</sup> große 1-Zimmer-Wohnung ist komfortabel ausgestattet und bietet Platz für bis zu 3 Erwachsene zzgl. einem Kleinkind bis 3 Jahre.

- Zum Schlafen befindet sich in der Wohnung ein Doppelschrankbett zum Ausklappen und eine separate Schlafcouch.
- Im Wohn- und Schlafzimmer befindet sich zudem ein Esstisch und ein Fernseher.
- Das Badezimmer verfügt über eine Dusche, Waschbecken und WC.
- Die offene Küche ist ausgestattet mit einem Geschirrspüler, Herd (ohne Backofen), Kühlschrank, Kaffeemaschine und Wasserkocher.
- Der Balkon ist nach Westen ausgerichtet. Balkonmöbel sind vorhanden.
- In der Appartementanlage "Hanseatenhaus" befindet sich ein Fahrstuhl mit welchem alle Wohnebenen und der Keller im Haus erreichbar sind.
- Im Haus befindet sich ein Gemeinschaftsfahrradkeller.
- Für die kleinen Gäste (bis 3 Jahre) steht ein Kleinkinderset nach Vorbestellung und Verfügbarkeit bestehend aus einem Hochstuhl und einem Reisekinderbett (ohne Bettwäsche) zur Verfügung (Preis pro Kindersset 15,00 €).

## Ausstattung Zimmer

---

Größe: 40 qm

Belegung max.: 3

Anzahl Schlafzimmer: 1

TV: ja

Nichtraucher: ja

Spülmaschine: ja

---

### Hinweise zu Haustieren

Haustiere nicht erlaubt

---

**Allgemein:** Balkon, familienfreundlich, Heizung, Nichtraucher, Reise-/Kinderbett, Schlafsofa, Schrankbett

---

**Küche:** Küche (offen), Kühlschrank, Spülmaschine

---

**Sanitär:** Dusche/WC, Haartrockner

---

**Technik:** TV

---

## Allgemeine Lageinformationen

---

Das Appartementanlage "Hanseatenhaus" befindet sich in zentraler Lage von Westerland in der Nähe des Markplatzes, dem Rathaus und des Casinos. Alle Vorzüge der Stadt Westerland sind bequem zu Fuß zu erreichen. Das Kurzentrum mit Strandzugang, die Einkaufsstraßen (Friedrichs- und Strandstraße) und der Bahnhof sind wenige Gehminuten entfernt. Auch die Notwendigkeiten des täglichen Bedarfs können einfach und ohne Auto in den 100 m entfernten Supermarkt gedeckt werden.

## Entfernungen

---

Bäder: 200 m

Bahnhof: 250 m

Flughafen: 2.5 km

Golfplatz: 2.7 km

Krankenhaus/Klinik: 550 m

Restaurant: 100 m

Schwimm-/Spaßbad: 500 m

Strand: 500 m

Supermarkt: 100 m

Tourist-Information: 300 m

Objekt ID: 49934