

Appartements Müller im Hanseatenhaus

Ferienwohnung - Apartment - Apartmentanlage

Sylt/Westerland



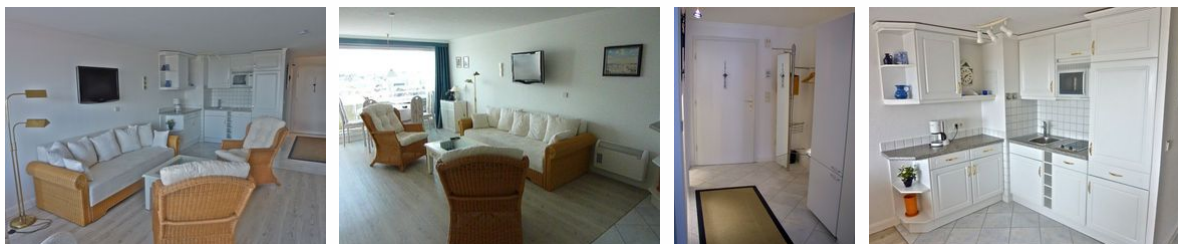
Beschreibung

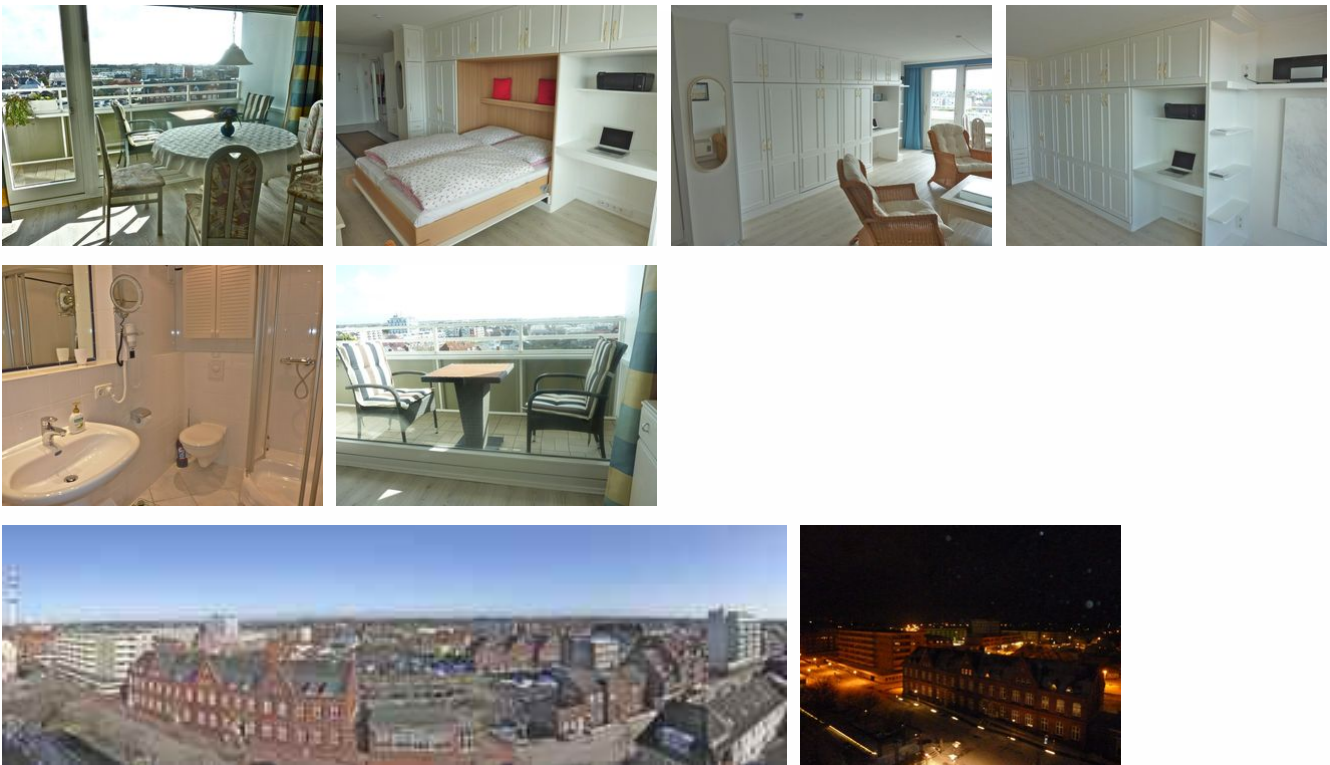
Das ausschließlich für 2 Personen ab 18 Jahren geeignete "Hanseatenhaus" liegt im Zentrum von Westerland in der Maybachstr.1, in direkter Nachbarschaft zum Rathaus, dem Hotel "Stadt Hamburg" und der Westerländer Shoppingmeile Friedrichstraße. Alles ist hier angenehm nah: Zu Fuß erreichen Sie in wenigen Minuten die bekannte Strandpromenade, das Freizeitbad, Kino, Hauptpost, Bahnhof, Bushaltestellen und auch einen Fahrradverleih. Neben vielen Restaurants, Kneipen und Einkaufsmöglichkeiten lockt einmal wöchentlich der Wochenmarkt auf dem Rathausplatz. Die zentrale und dennoch ruhige Lage im Herzen des modernen Badekurortes verspricht einen erlebnisreichen und erholsamen Sylturlaub.

Qualitätssiegel



Appartement 77





Küche, Bad und Flur wurden renoviert, Fliesen hell, neue Dusche, moderne Sanitäreinrichtung, Countryküche mit Spülmaschine, Cerankochfeld, Kühlschrank, Mikrowellenherd und Dunstabzug. Geräumiger Wohn-Schlafbereich mit ausklappbaren Schrankbetten und sehr bequemer Korbsitzgarnitur. Stereoanlage, Radio/CD/DVD Kompaktanlage, Flachbild-TV, kostenloser Internetzugang und telefonieren in alle deutschen Festnetze möglich. Am Fenster steht ein Tisch für 4 Personen mit Blick über die Dächer von Alt-Westerland bis nach Keitum. Der Balkon lädt ein zum Frühstück bei Sonnenaufgang mit Blick über Westerland bis Keitum und weit über die Insel. Nach Absprache ist ein Stellplatz in der Tiefgarage bzw. auf dem Parkplatz des Hauses zur Anmietung möglich. Über den Dächern von Westerland in der 7. Etage, mit sehr schönem Blick vom großen Balkon nach Osten bis Keitum und Leuchtturm Kampen. Komfortabel eingerichtete, helle Wohnung für verwöhnte Ansprüche.

Küche, Bad und Flur wurden renoviert, Fliesen hell, neue Dusche, moderne Sanitäreinrichtung, Countryküche mit Spülmaschine, Cerankochfeld, Kühlschrank, Mikrowellenherd und Dunstabzug. Geräumiger Wohn-Schlafbereich mit ausklappbaren Schrankbetten und sehr bequemer Korbsitzgarnitur. Stereoanlage, Flachbild-TV u. Internet.

Kostenloser Internetzugang und telefonieren in alle deutschen Festnetze möglich. Nach Absprache ist ein Stellplatz in der Tiefgarage bzw. auf dem Parkplatz des Hauses zur Anmietung möglich.

Ausstattung Zimmer

Größe: 42 qm

Belegung max.: 2

WLAN: ja

TV: ja

Nichtraucher: ja

Spülmaschine: ja

Hinweise zu Haustieren

Haustiere nicht erlaubt

Allgemein: allergikerfreundlich, Balkon, Doppelbett, Fahrradraum abschließbar, Fahrstuhl/Aufzug, Heizung, Lokal und sicher buchen, Nichtraucher, Nichtraucherhaus, Panoramablick, radfreundlich, Schrankbett, Schreibtisch, Ü-18 (nur Erwachsene), Wohn/Schlafrum komb.

Außenanlage: Fahrradunterstellmöglichkeit, Garage, Parkplatz, Tiefgarage, umzäuntes Grundstück

Küche: Gefriermöglichkeit, Küche (offen), Küche (Pantry/Mini), Kühlschrank, Mikrowelle, Spülmaschine

Sanitär: Dusche, Dusche/WC, Haartrockner, WC-Toilette

Service: Bettwäsche, Handtücher, Internet im öff. Bereich, Safe, Safe, Tiere nicht erlaubt

Technik: CD-Player, DVD-Player, LAN, WLAN, Kabel/Sat, Telefon, TV, TV - Flachbild, Wecker

So haben Gäste nach ihrem Aufenthalt bewertet

5 von max. 6 Punkten bei 24 Bewertungen insgesamt

Punkte	1	2	3	4	5	6
Ausstattung Zimmer/Fewo	●	●	●	●	●	●
Sauberkeit	●	●	●	●	●	●
Service & Freundlichkeit	●	●	●	●	●	●
Lage der Unterkunft (wie beschrieben)	●	●	●	●	●	●
Beschreibung entsprach der Unterkunft	●	●	●	●	●	●
Preis-Leistung	●	●	●	●	●	
Empfehlenswert	●	●	●	●	●	●

Allgemeine Lageinformationen

Das Hanseatenhaus liegt im Zentrum von Westerland in der Maybachstr.1. In direkter Nachbarschaft vom Rathaus, dem Hotel "Stadt Hamburg" und dem Wochenmarkt.

Gegenüber vom Hauseingang erreichen Sie über die Fußgängerzone nach ca. 500 m die Strandpromenade. Zu Fuß erreichen Sie in 5 Minuten den Bahnhof, Hauptpost, Kino, Bushaltestellen, Fahrradverleih, sowie alle Einkaufsmöglichkeiten.

Entfernungen

~~Badesee~~ Badesee/Gewässer: 500 m

Bäcker: 100 m

Bahnhof: 200 m

Geldautomaten/Bank: 50 m

Bushaltestelle: 100 m

Flughafen: 2 km

Krankenhaus/Klinik: 2 km

Nachbar: 50 m

(Kur-)Park/Wald: 500 m

Radweg: 100 m

Restaurant: 100 m

Schwimm-/Spaßbad: 500 m

Strand: 500 m

Supermarkt: 50 m

Therme: 500 m

Tourist-Information: 500 m

Zentrum: 50 m

Objekt ID: 53469