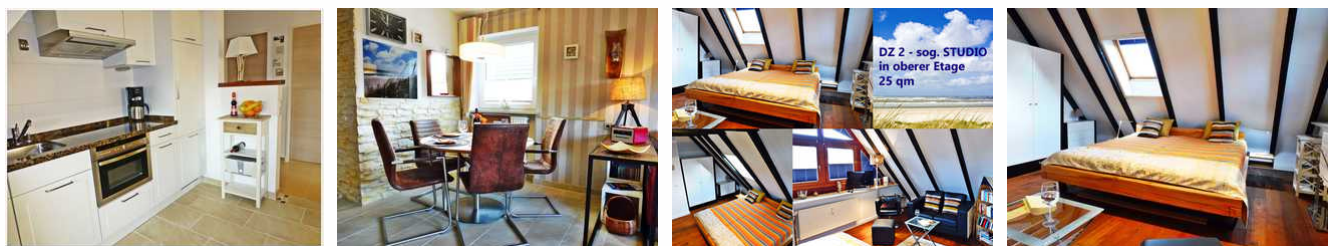


# FeWo DEICHWIESE Sylt /Terrasse / 3 Schlafzimmer

1F ★★★★★

Ferienwohnung - Apartment

Sylt/Westerland



## Beschreibung

Moderne 4-Zimmer- Ferienwohnung mit Garten und Terrasse auf Sylt in der Inselhauptstadt Westerland. Diese behagliche

Landhauswohnung bietet auf 80 qm Platz für 2- 5 Personen ( 3 Schlafzimmer). Zum Strand und zur Fußgängerzone Westerland sind es fußläufig ca. 8 Minuten. Supermarkt/Bäcker in der Nähe.

In der UNTEREN ETAGE der Ferienwohnung erwartet Sie ein heller Wohnraum; ein neuer offener Küchen-Essbereich mit Fenster; ein gemütliches Doppelzimmer und ein Einzelzimmer mit Schreibtisch sowie das moderne Duschbad mit Fenster.

In der OBEREN ETAGE befindet sich das 2. Doppelzimmer (sog. Studio mit 25 qm/ 3,30 Höhe) mit XL-Bett und Leseecke mit Sofa und Sessel sowie 2. TV.

#### AUSSENBEREICH:

Umzäunter Garten mit eigener sichtgeschützter Terrasse mit Strandkorb, Grill und Sitzecke für 5 Personen. Nur hier ist das Rauchen möglich. Grill, Gartenmöbel; Parkplatz und WLAN gratis auf dem Grundstück.

NEBENKOSTEN zahlen Sie bitte bar vor Ort - nicht inbegriffen:

- Wäschepakete auf Wunsch 20 Euro p.P. ( Betten bei Anreise bezogen, Handtuchset);
- Endreinigung verpflichtend je nach Buchungsvariante: 85 Euro ( gesamte Wohnung ) oder 60 Euro ( nur untere Etage genutzt / 3 Zimmer-Variante);
- Hund 8 Euro / Tag

DS 3/20

Erbaut: 1977

Letzte Renovierung: 2019

### Qualitätssiegel

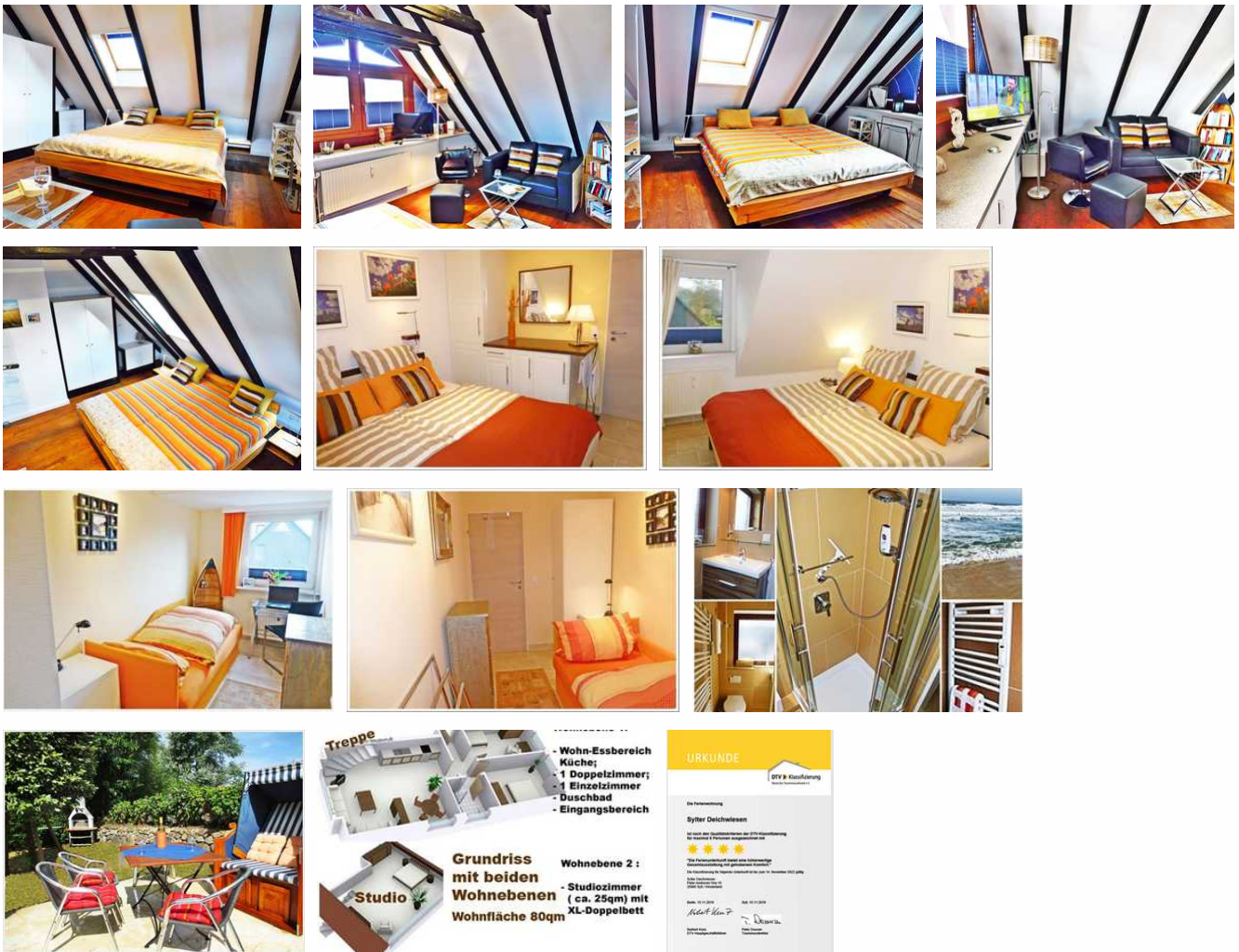


### Ferienwohnung mit 3 Schlafzimmern für 2-5 Personen

F ★★★★★







Die großzügige 4-Zimmer Ferienwohnung SYLTER DEICHWIESE mit Terrasse/Garten liegt ruhig und zentral in Westerland auf Sylt.

Fußläufig sind Sie in ca. 8 Minuten am Strand oder der Innenstadt von Westerland. Die 4 Sterne (DTV)

Ferienwohnung - im behaglichen Landhausstil neu eingerichtet - bietet auf 80 qm Platz für 2 bis 5 Personen ( 3 Schlafzimmer). Supermarkt und Bäcker der Nähe.

In der UNTEREN ETAGE der Ferienwohnung erwartet Sie ein gemütlicher Wohnraum; ein neuer offener Küchen-Essbereich mit Fenster; ein gemütliches Doppelzimmer und ein Einzelzimmer mit Schreibtisch sowie das moderne Duschbad mit Fenster.

In der OBEREN ETAGE befindet sich das 2. Doppelzimmer (sog. Studio mit 25 qm/ 3,30 Höhe) mit XL-Bett und Leseecke mit Sofa und Sessel sowie mit 2. TV. und 2. Stereoanlage

#### AUSSENBEREICH:

Großer umzäunter Garten mit eigener sichtgeschützter Terrasse mit Strandkorb , Grill und Sitzecke. Parkplatz und WLAN gratis auf dem Grundstück.

#### AUSSTATTUNG:

3 HD-TV, /KABEL, 2 DVD-Player, WLAN/Telefon gratis, 2-MP3-Stereoanlagen, Backofen/Mirowelle, Geschirrspüler, Ceranfeld, Kühl-Gefrierschrank Mixer, Wasserkocher, Kaffeemaschine, Toaster, Staubsauger, Bügelbrett und Eisen, Rollator, Spiele, DVD

NEBENKOSTEN zahlen Sie bitte bar vor Ort - nicht inbegriffen:

- Wäschepakete auf Wunsch 20 Euro p.P. ( Betten bei Anreise bezogen, Handtuchset);
- Endreinigung verpflichtend: 85Euro ( gesamte Wohnung ) oder 60 Euro ( nur untere Etage genutzt ( 3 Zimmer-Variante);
- Hund 8 Euro / Tag

DS 2/2020

Moderne Ferienwohnung mit Garten und Terrasse

## Ausstattung Zimmer

Größe: 80 qm  
Belegung max.: 5  
Anzahl Schlafzimmer: 3  
Tiere willkommen: ja  
WLAN: ja  
TV: ja

### Hinweise zu Haustieren

Kostenpflichtig Hunde erlaubt gegen Aufpreis:5-8€, je nach Größe

**Allgemein:** allergikerfreundlich, Doppelbett, Einzelbett, familienfreundlich, für Monteure geeignet, Heizung, Hochstuhl, Lokal und sicher buchen, Nichtraucher, Nichtraucherhaus, radfreundlich, Reise-/Kinderbett, Schreibtisch, Strandkorb (persönlich), Terrasse

**Außenanlage:** Fahrradunterstellmöglichkeit, Garten zur Nutzung, Parkplatz, Sitzecke im Garten, Strandkorb, umzäuntes Grundstück

**Essen & Trinken:** Grillmöglichkeit

**Freizeit:** Golf, Mini-Golf, Reiten, Surfen, Tennis, Thermalanwendungen, Wellnessangebote

**Küche:** Backofen, Gefriermöglichkeit, Küche (offen), Kühlschrank, Mikrowelle, Spülmaschine

**Sanitär:** Dusche/WC, Haartrockner

**Service:** Internet im öff. Bereich, Kleinkinderausstattung, Tiere willkommen, Wäscheservice

**Technik:** CD-Player, DVD-Player, WLAN, Kabel/Sat, Telefon, TV, TV - Flachbild, Wecker

## So haben Gäste nach ihrem Aufenthalt bewertet

6 von max. 6 Punkten bei 1 Bewertung

Punkte	1	2	3	4	5	6
Ausstattung Zimmer/Fewo	●	●	●	●	●	●
Sauberkeit	●	●	●	●	●	●

Punkte	1	2	3	4	5	6
Service & Freundlichkeit	●	●	●	●	●	
Lage der Unterkunft (wie beschrieben)	●	●	●	●	●	●
Beschreibung entsprach der Unterkunft	●	●	●	●	●	●
Preis-Leistung	●	●	●	●	●	●
Empfehlenswert	●	●	●	●	●	●

## Allgemeine Lageinformationen

Das Apartment liegt ruhig in Westerland. Strand und Zentrum von Westerland sind in ca. 8 Minuten fußläufig erreichbar. Ein Supermarkt und Bäcker in 100 m. Ein Naturschutzgebiet mit Rad- und Fußweg durch Wiesen und Felder - direkt zum Strand - beginnt unmittelbar am Haus.

## Entfernungen

Arzt: 600 m	Autobahn: 60 km	Bäcker: 100 m	Bahnhof: 1 km
Geldautomaten/Bank: 200 m	Bushaltestelle: 100 m	Flughafen: 8 km	Golfplatz: 3 km
Krankenhaus/Klinik: 5 km	Radweg: 100 m	Restaurant: 200 m	Schwimm-/Spaßbad: 1 km
Strand: 600 m	Supermarkt: 100 m	Therme: 1 km	Wanderweg: 100 m
Zentrum: 600 m			

Objekt ID: 53699