

Haus Gerdsen

Ferienwohnung - Apartment - Gästewohnungen

Sylt/Westerland



Beschreibung

Auf der Nordfriesischen Insel Sylt bietet Ihnen in Westerland das Haus Gerdsen zwei schöne Ferienwohnungen für Ihren erholsamen Nordsee-Urlaub an. Das Haus Gerdsen ist ein nettes, ruhig gelegenes Einfamilienhaus im Norden von Westerland.

Der einzigartige, langgestreckte Sylter Sandstrand ist nach kurzem Fußweg schnell erreicht. Räume und Ausstattung Die gepflegten 30 bzw. 35qm großen Ein- und Zweiraumwohnungen, zum Teil mit Laminat ausgelegt, bieten allen Komfort für Ihren gelungenen Sylt-Aufenthalt.

Behagliche Wohn/Schlafräume mit Doppelbetten, Kabel TV und Radio sind selbstverständlich, gut eingerichtete Küchenzeilen

und moderne Bäder - hier finden Sie allerbeste Voraussetzungen zum Erholen und Entspannen.

Das Haus hat eine Süd/Ostveranda mit Sitzgelegenheit und Strandkorb. Genießen Sie die frische allergiefreie Meeresluft im Strandkorb auf der Terrasse. sonstige Informationen. Unser Haus verfügt über kostenlosen W-LAN Zugang.

Ihnen steht auch ein kostenloser Parkplatz vor dem Haus zur Verfügung. Fahrradständer am Haus.

Sprachen: deutsch

Qualitätssiegel



Wohnung 1 - 2-Zimmer Appartement



Nettes ruhig gelegenes Einfamilienhaus im Norden von Westerland. Im Obergeschoss stehen Ihnen eine 1 Raum- und eine 2

Raumwohnung zur Verfügung. Das Haus hat eine Süd/Ostveranda mit Sitzgelegenheit. Im Haus steht W-LAN zur kostenlosen Nutzung zur Verfügung. Der Mietpreis ist inkl. Bettwäsche und Handtücher. Ihnen steht ein kostenloser Parkplatz vor dem Haus zur Verfügung. Fahrradständer am Haus.

Ausstattung Zimmer

Größe: 35 qm

Belegung max.: 2

Anzahl Schlafzimmer: 1

WLAN: ja

TV: ja

Nichtraucher: ja

Hinweise zu Haustieren

Haustiere nicht erlaubt

Allgemein: Doppelbett, familienfreundlich, Heizung, Lokal und sicher buchen, Nichtraucher, radfreundlich, Raucherbereich, Strandkorb (persönlich), Teppichboden, Terrasse

Außenanlage: Fahrradunterstellmöglichkeit, Parkplatz, Sitzecke im Garten, Strandkorb, umzäuntes Grundstück

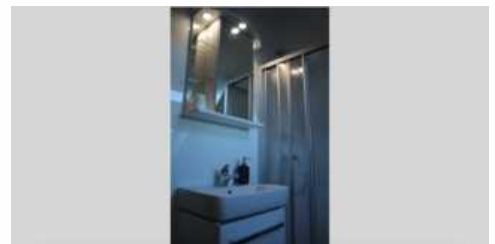
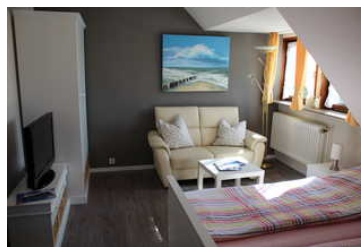
Küche: Küche (Pantry/Mini), Kühlschrank

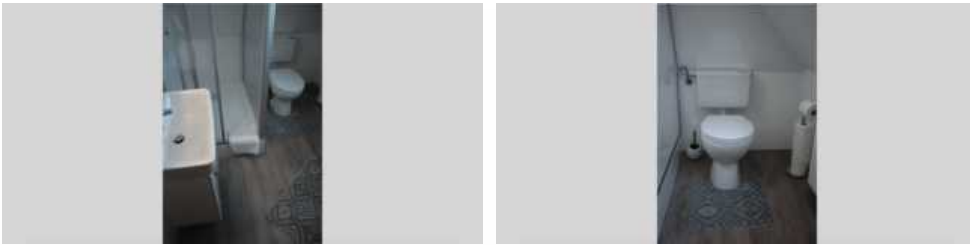
Sanitär: Dusche/WC

Service: Bettwäsche, Handtücher, Internet im öff. Bereich, Tiere nicht erlaubt, Wäscheservice

Technik: CD-Player, LAN, WLAN, Kabel/Sat, TV, TV - Flachbild

Wohnung 2 - 1-Zimmer-Appartement





Helle freundliche (in 2013 frisch gestrichen) ca. 30 qm große 1 Raumwohnung in der ersten Etage eines Einfamilienhauses im Norden Westerland. Wohn/Schlafraum mit Doppelbett, Küchenzeile, Badezimmer mit Dusche, Radio und Kabel TV.

Ihnen steht eine Terrasse mit Strandkorb und ein kostenloser Parkplatz zur Verfügung..

Ausstattung Zimmer

Größe: 30 qm

Belegung max.: 2

Anzahl Schlafzimmer: 1

WLAN: ja

TV: ja

Nichtraucher: ja

Hinweise zu Haustieren

Haustiere nicht erlaubt

Allgemein: Doppelbett, familienfreundlich, Heizung, Lokal und sicher buchen, Nichtraucher, radfreundlich, Raucherbereich, Strandkorb (persönlich), Teppichboden, Terrasse

Außenanlage: Fahrradunterstellmöglichkeit, Parkplatz, Sitzecke im Garten, Strandkorb, umzäuntes Grundstück

Küche: Küche (Pantry/Mini), Kühlschrank

Sanitär: Dusche/WC

Service: Bettwäsche, Handtücher, Internet im öff. Bereich, Tiere nicht erlaubt, Wäscheservice

Technik: CD-Player, LAN, WLAN, Kabel/Sat, TV, TV - Flachbild

So haben Gäste nach ihrem Aufenthalt bewertet

5 von max. 6 Punkten bei 24 Bewertungen insgesamt

Punkte	1	2	3	4	5	6
Ausstattung Zimmer/Fewo	●	●	●	●	●	

Punkte	1	2	3	4	5	6
Sauberkeit	●	●	●	●	●	●
Service & Freundlichkeit	●	●	●	●	●	●
Lage der Unterkunft (wie beschrieben)	●	●	●	●	●	●
Beschreibung entsprach der Unterkunft	●	●	●	●	●	●
Preis-Leistung	●	●	●	●	●	●
Empfehlenswert	●	●	●	●	●	●

Allgemeine Lageinformationen

Das Haus Gerdsen ist ein nettes, ruhig gelegenes Einfamilienhaus im Norden von Westerland. Der einzigartige, langgestreckte Sylter Sandstrand ist nach kurzem Fußweg schnell erreicht. Ein kleiner Supermarkt befindet sich in der Nähe. Stadt- und Linienbus verbinden Sie mit dem Zentrum der Inselmetropole. Hier finden Sie in der Fußgängerzone ausgezeichnete Shopping-Möglichkeiten und im Sylness Center ein umfangreiches Wellness- und Gesundheitsangebot.

Entfernungen

Arzt: 300 m	Bäcker: 100 m	Bahnhof: 1.5 km	Geldautomaten/Bank: 1 km
Bushaltestelle: 200 m	Flughafen: 1 km	Krankenhaus/Klinik: 200 m	Radweg: 500 m
Restaurant: 200 m	Schwimm-/Spaßbad: 1.5 km	Strand: 500 m	Supermarkt: 100 m
Therme: 1.5 km	Tourist-Information: 1.5 km	Zentrum: 1.5 km	

Objekt ID: 53880