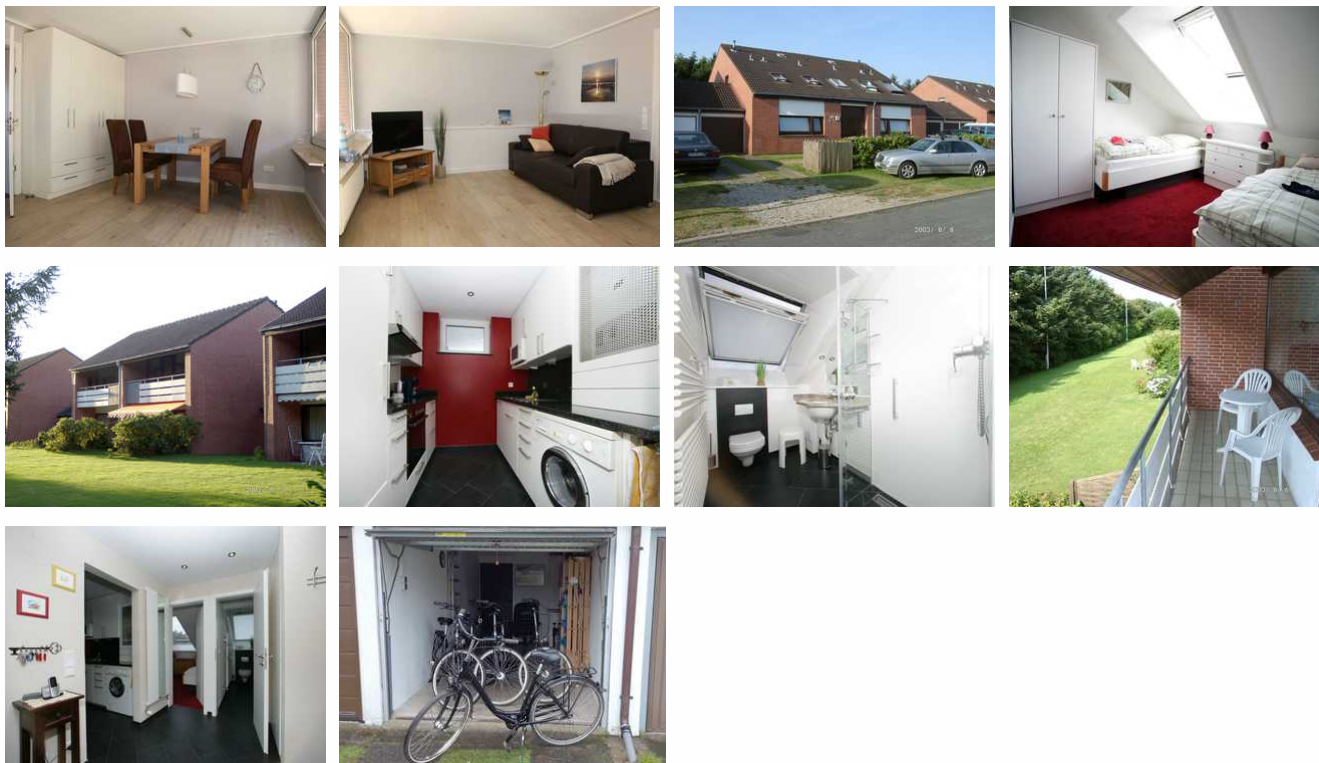


1a FEWO Bauer

Ferienwohnung

Sylt/Westerland



Beschreibung

Wohlfühl-2-Zimmer-Landhaus-Ferienwohnung in zentrums- und strandnaher Lage, mit Pkw-Stellplatz, Kabel-TV, Waschtrockner, Mikrowelle, frei nutzbares WLAN und frei nutzbaren Gäste-Fahrrädern für 1-4 Personen. Für Bettwäsche und Handtücher wird nur eine Waschgebühr berechnet. ***Wichtiger Hinweis: Bei Klick auf "kostenpflichtig Buchen" wird dieses Angebot durch Sie verbindlich gebucht. Der Vermieter hat jedoch die Möglichkeit, Ihre Buchung bis morgen, 23.59 Uhr zu stornieren. Hören Sie bis dahin nichts von Ihrem Vermieter, ist die Buchung beiderseits verbindlich.***

Letzte Renovierung: 2018

Qualitätssiegel



1a Fewo Bauer



Sehr gut ausgestattete Küche, bodenebene Dusche, Flachbild-Fernseher und Kabelanschluß, Balkon, 2 Einzelbetten+1Doppel-Schlafsofa, teilweise nutzbarer Garten, kostenlos nutzbare Fahrräder, Garage (für Fahrräder), Stellplatz. ***Wichtiger Hinweis: Bei Klick auf "kostenpflichtig Buchen" wird dieses Angebot durch Sie verbindlich gebucht. Der Vermieter hat jedoch die Möglichkeit, Ihre Buchung bis morgen, 23.59 Uhr zu stornieren. Hören Sie bis dahin nichts von Ihrem Vermieter, ist die Buchung beiderseits verbindlich.***

Ausstattung Zimmer

Größe: 48 qm

Belegung max.: 4

Anzahl Schlafzimmer: 1

WLAN: ja

Nichtraucher: ja

Waschmaschine: ja

Hinweise zu Haustieren

Haustiere nicht erlaubt

Allgemein: Balkon, Doppelbett, Einzelbett, Fahrradraum abschließbar, familienfreundlich, getrennt stehende Betten, Heizung, Lokal und sicher buchen, Nichtraucher, Nichtraucherhaus, radfreundlich, Schlafsofa, Wohn/Schlafraum komb.

Außenanlage: Fahrradunterstellmöglichkeit, Garage, Parkplatz

Küche: Backofen, Gefriermöglichkeit, Kühlschrank, Mikrowelle, separate Küche, Spülmaschine

Sanitär: Dusche/WC, Haartrockner

Service: Bettwäsche, Handtücher, Trockner, Waschmaschine

Allgemeine Lageinformationen

Unweit des Stadtzentrums von Westerland im Süden des Ortsteils befindet sich die Ferienwohnung Bauer. Durch die zentrale Lage sind der feinsandige Strand, aber auch die Haupteinkaufsstraße von Westerland fußläufig in wenigen Minuten zu erreichen.

Lassen Sie sich den frischen Wind der Nordseeküste bei einem ausgedehnten Abendspaziergang um die Nase wehen und genießen Sie die einzigartige Natur der Nordseeinsel Sylt.

Entfernungen

Badestelle/Gewässer: 500 m

Bäcker: 1 km

Flughafen: 3 km

Strand: 500 m

Supermarkt: 1.5 km

Therme: 1.5 km

Tourist-Information: 1.2 km

Zentrum: 1 km

Objekt ID: 54278