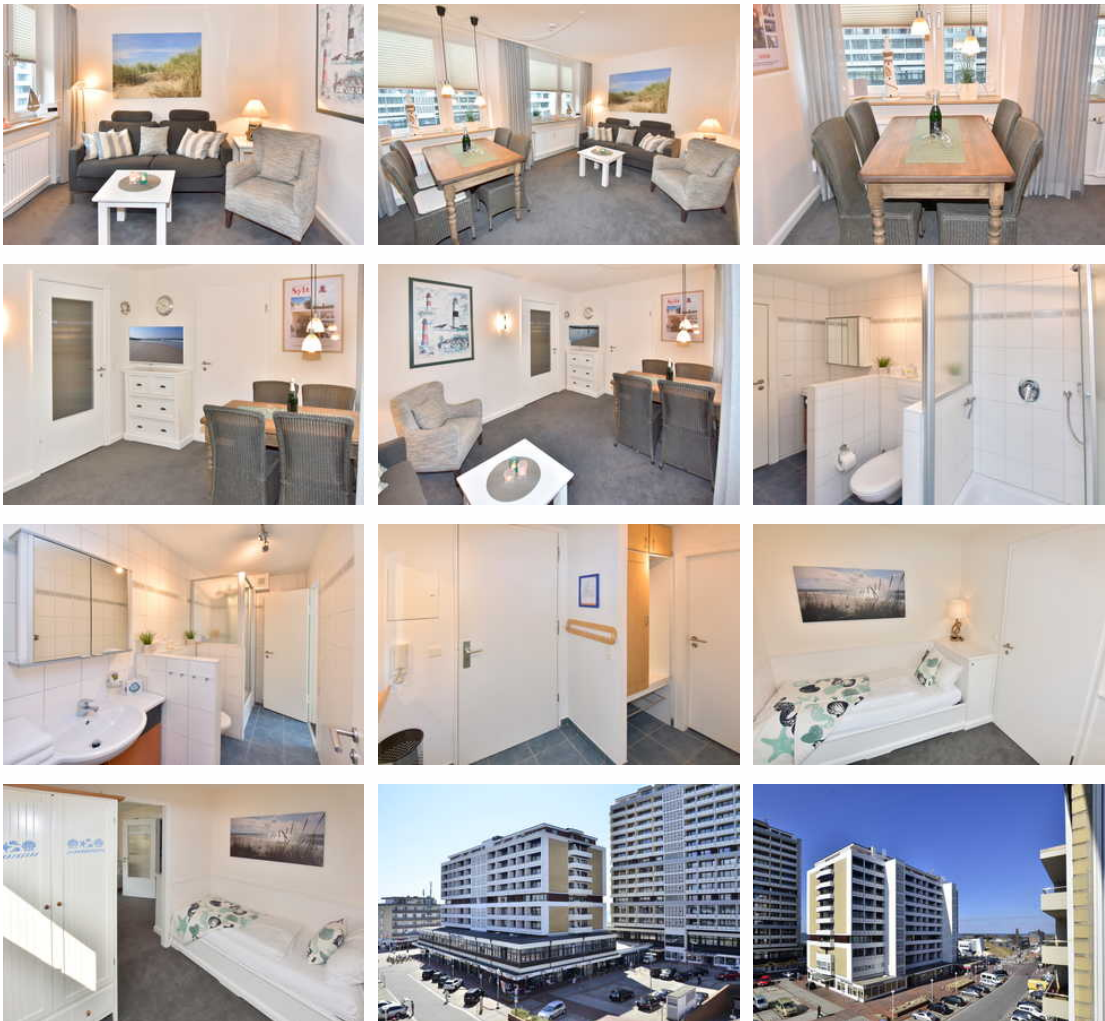


# Wohnung Meeresbrise

Ferienwohnung - Appartement - Appartementanlage

Sylt/Westerland



## Beschreibung

Helles freundliches Ferienappartement im "Neuen Kurzentrum" , dem Herzen von Westerland, Meerseite mit kleinem seitlichen Meerblick.

Das 3-Zimmer-Appartement bietet Platz für bis zu 3 Personen in 2 getrennten Schlafräumen, 1x mit Doppelbett, 1x Einzelbett.

Es liegt im 4. Stock eines Appartementhauses in unmittelbarer Strandnähe.

Zur Promenade sind es nur 100 m, das Freizeitbad "Sylter Welle" ist nur wenige Schritte entfernt. Vom Bahnhof aus erreichen Sie das Appartement in 10 min.

Im Wohn-Essraum befindet sich ein LCD-TV mit Kabelfernsehen. Über WLAN haben Sie kostenlosen Zugang zum Internet. Die Küche ist ausgestattet mit Herd, Kühlschrank, Spülmaschine und Mikrowelle. Hinzu kommen eine Diele und das Duschbad. Das Appartement ist bequem über den Fahrstuhl ( nach wenigen Stufen ab Zwischengeschoß ) im Haus zu erreichen.

Im Haus befinden sich Waschmaschine und Trockner die gegen Gebühr genutzt werden können, sowie ein Fahrradständer

hinter dem Haus.

Es handelt sich um ein Nichtraucher-Appartement. Zudem sind Haustiere nicht erlaubt.

## Qualitätssiegel



## Wohnung Meeresbrise

Helles freundliches Ferienappartement im "Neuen Kurzentrum" , dem Herzen von Westerland, Meeresseite mit kleinem seitlichen Meerblick.

Das 3-Zimmer-Appartement bietet Platz für bis zu 3 Personen in 2 getrennten Schlafräumen, 1x mit Doppelbett, 1x Einzelbett.

Es liegt im 4. Stock eines Appartementhauses in unmittelbarer Strandnähe.

Zur Promenade sind es nur 100 m, das Freizeitbad "Sylter Welle" ist nur wenige Schritte entfernt. Vom Bahnhof aus erreichen Sie das Appartement in 10 min.

Im Wohn-Essraum befindet sich ein LCD-TV mit Kabelfernsehen. Über WLAN haben Sie kostenlosen Zugang zum Internet. Die Küche ist ausgestattet mit Herd, Kühlschrank, Spülmaschine und Mikrowelle. Hinzu kommen eine Diele und das Duschbad. Das Appartement ist bequem über den Fahrstuhl ( nach wenigen Stufen ab Zwischengeschoß ) im Haus zu erreichen.

Im Haus befinden sich Waschmaschine und Trockner die gegen Gebühr genutzt werden können, sowie ein Fahrradständer hinter dem Haus.

Es handelt sich um ein Nichtraucher-Appartement. Zudem sind Haustiere nicht erlaubt.

## Ausstattung Zimmer

Größe: 43 qm

Belegung max.: 3

Anzahl Schlafzimmer: 2

WLAN: ja

TV: ja

Nichtraucher: ja

### Hinweise zu Haustieren

Haustiere nicht erlaubt

**Allgemein:** allergikerfreundlich, allergikerger. (tierfrei), Doppelbett, Fahrstuhl/Aufzug, familienfreundlich, Lokal und sicher buchen, Meerblick, Nichtraucher, Nichtraucherhaus, Trockenraum

**Küche:** Backofen, Kühlschrank, Mikrowelle, Spülmaschine

**Sanitär:** Bad/WC, Dusche/WC

**Technik:** WLAN, Kabel/Sat, TV, TV - Flachbild

## So haben Gäste nach ihrem Aufenthalt bewertet

5 von max. 6 Punkten bei 3 Bewertungen insgesamt

Punkte	1	2	3	4	5	6
Ausstattung Zimmer/Fewo	●	●	●	●	●	●
Sauberkeit	●	●	●	●	●	●
Service & Freundlichkeit	●	●	●	●	●	●
Lage der Unterkunft (wie beschrieben)	●	●	●	●	●	●
Beschreibung entsprach der Unterkunft	●	●	●	●	●	●
Preis-Leistung	●	●	●	●	●	
Empfehlenswert	●	●	●	●	●	

## Allgemeine Lageinformationen

Die Ferienwohnung befindet sich im "Neuen Kurzentrum" von Westerland in der 4. Etage auf der Meeresseite eines Appartementhauses mit einem kleinen setilichen Blick auf das Meer.

Die bekannte Westerländer Promenade am Hauptstrand ist ebenso wie die das Freizeitbad "Sylter Welle" nach nur wenigen Schritten (ca. 100 Meter) erreicht. Die beliebte Einkaufs- und Flaniermeile "Friedrichsstrasse" ist ebenso schnell erreicht und vom Westerländer Bahnhof aus gelangen Sie nach bereits nur 10 Minuten zu Fuß zu dieser Ferienunterkunft.

## Entfernungen

Badestelle/Gewässer: 200 m	Bäcker: 200 m	Bahnhof: 1 km	Geldautomaten/Bank: 300 m
Flughafen: 2 km	Golfplatz: 2.4 km	Krankenhaus/Klinik: 2 km	Restaurant: 200 m
Schwimm-/Spaßbad: 300 m	Strand: 200 m	Supermarkt: 200 m	Therme: 300 m
Tourist-Information: 300 m	Zentrum: 100 m		