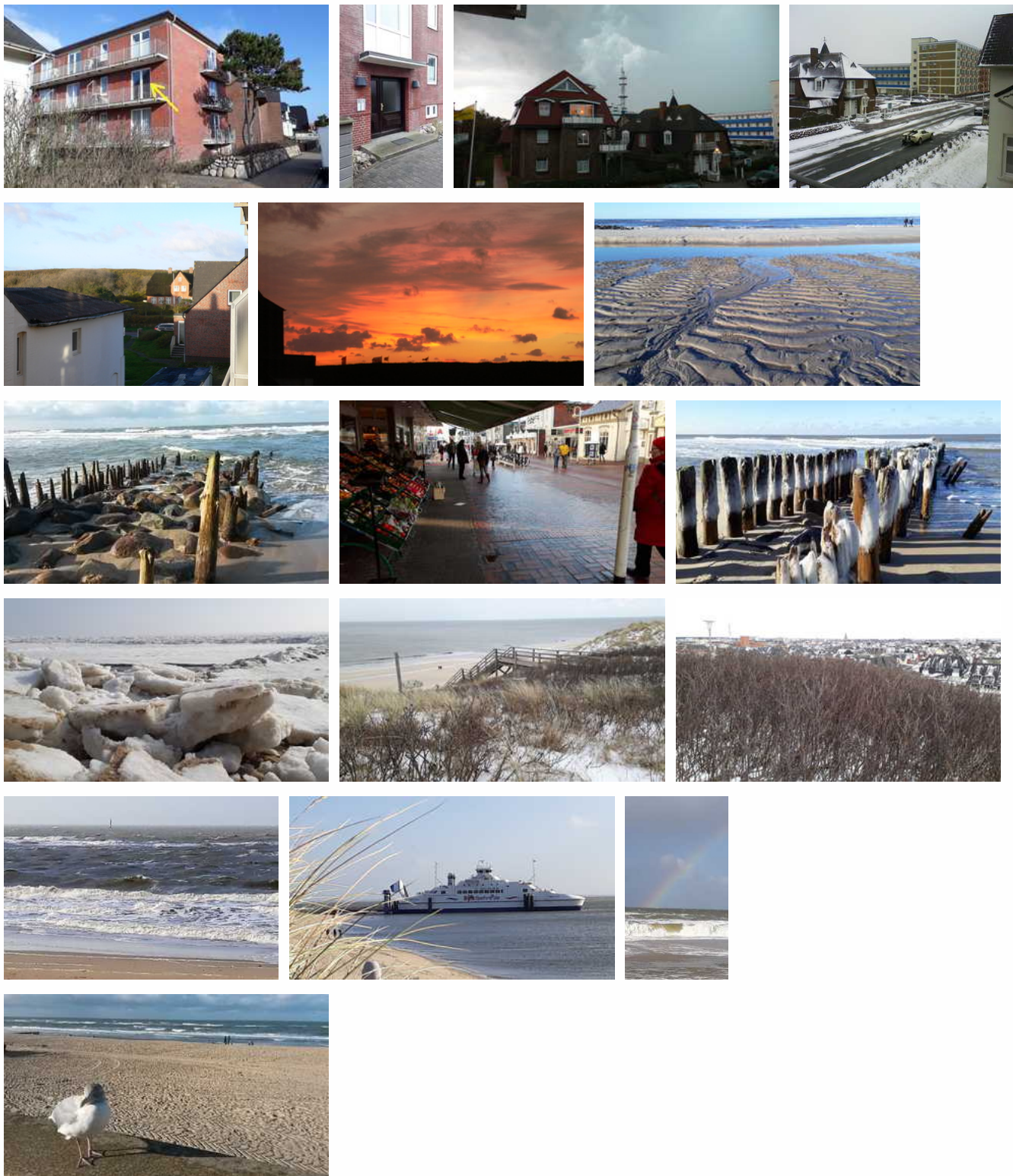


Fewo Gabriele und Immo Zöller

Ferienwohnung - Apartement

Sylt/Westerland



Beschreibung

Unser sonnendurchflutetes zur Südseite gelegenes, gemütlich eingerichtetes 1-Zimmer Apartement mit Südbalkon und Dünennähe befindet sich im 1. Stock eines 12 Parteienhauses in verkehrsberuhigter Lage.

Zu Fuß sind die Übergänge in 3 Minuten zum wunderschönen Westerländer Sandstrand mit der Kurpromenade und der Musikmuschel zu erreichen. Ebenso schnell kommen Sie zum Kurzentrum mit zahlreichen Wellnessangeboten einschließlich Saunalandschaft und Schwimmbad.

Auch fußläufig ist man in maximal 5 Minuten im Zentrum mit tollen, schönen Boutiken und Einkaufsmöglichkeiten. Für den kulinarischen Genuss bieten sich in der Westerländer City für jeden Geschmack zahlreiche Restaurants und Cafés an.

Qualitätssiegel



Appartement



Das Appartement ist ca. 27 qm groß, für maximal 2 Personen und besteht aus einem Südzimmer mit Balkon,

- kleinem gepflegtem Duschbad mit Föhn, Spiegelschrank und Schminkspiegel
- kleinem Flur,
- kleiner Pantryküche mit geräuschlosem Absorberkühlschrank,
- 2 Cerankochfeldern ohne Backofen,
- Esstisch im Wohnraum,
- Bett 1,50 m x 2.00 m, (2 Matratzen je 75 x 200)
- 1 Couch mit Schlafmöglichkeit für 1 Person,
- Kleiderschrank,
- Sideboard
- Flachbildfernseher und Blue-Ray-Player,

- Stereoanlage mit CD und Kassette,
- Telefon, mit kostenlosem Zugang ins deutsche Festnetz,
- W-Lan, kostenfrei

Ausstattung Zimmer

Größe: 27 qm Belegung max.: max. 2 WLAN Nichtraucher Waschmaschine

Hinweise zu Haustieren

Haustiere nicht erlaubt

Allgemein: Balkon, Deichblick, Doppelbett, fließend Wasser, französisches Bett, Heizung, Lokal und sicher buchen, Nichtraucher, Wohn/Schlafrum komb.

Küche: Küche (offen), Küche (Pantry/Mini), Kühlschrank

Sanitär: Dusche/WC, Haartrockner

Service: Bettwäsche, Handtücher, Trockner, Waschmaschine

Technik: CD-Player, DVD-Player, WLAN, Kabel/Sat, Telefon, TV - Flachbild, Wecker

So haben Gäste nach ihrem Aufenthalt bewertet

5 von max. 6 Punkten bei 10 Bewertungen insgesamt

Punkte	1	2	3	4	5	6
Ausstattung Zimmer/Fewo	●	●	●	●	●	
Sauberkeit	●	●	●	●	●	●
Service & Freundlichkeit	●	●	●	●	●	●
Lage der Unterkunft (wie beschrieben)	●	●	●	●	●	●
Beschreibung entsprach der Unterkunft	●	●	●	●	●	●
Preis-Leistung	●	●	●	●	●	

Punkte	1	2	3	4	5	6
Empfehlenswert	●	●	●	●	●	●

Allgemeine Lageinformationen

Das Haus befindet sich in verkehrsberuhigter Lage in direkter Nähe zum Strand, dem Zentrum und dem Kurzentrum mit zahlreichen Wellnessangeboten einschließlich Saunalandschaft und Schwimmbad. Strandübergänge, Kurzentrum und Zentrum sind jeweils in maximal 5 Minuten fußläufig zu erreichen.

Entfernungen

Arzt: 700 m	Bäcker: 400 m	Bahnhof: 1.5 km	Geldautomaten/Bank: 700 m
Bushaltestelle: 200 m	Flughafen: 3 km	Krankenhaus/Klinik: 3 km	Restaurant: 500 m
Schwimm-/Spaßbad: 600 m	Strand: 300 m	Supermarkt: 600 m	Tourist-Information: 600 m
Zentrum: 400 m			

Objekt ID: 54860