

Muschelsucher Wenningstedt

Ferienwohnung

Sylt/Weningstedt-Braderup



Beschreibung

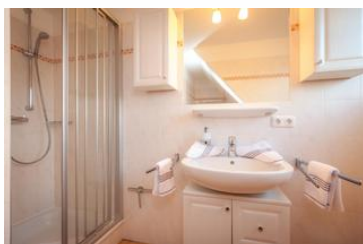
Ferienwohnung mit Lage in Wenningstedt auf Sylt.

Die Wohnung ist aufgrund der Südwest-Ausrichtung sehr hell und freundlich. So können Sie den ganzen Tag bis in die Abendstunden die Sonne auch auf dem Balkon genießen. Der Balkon bietet einen, wenn auch kleinen, Meerblick!

Die Wohnung bietet Ihnen auf 55qm genügend Platz für bis zu 4 Personen mit einem Schlafzimmer und einem kombinierten Wohn/Schlafbereich.

Zusätzlich stehen Ihnen eine Küchenzeile sowie ein Duschbad/WC zur Verfügung.

Muschelsucher Wenningstedt





Sie betreten die Wohnung durch Ihre eigene Eingangstür und befinden sich im kleinen FLUR, der mit einem Schuhschrank und der Garderobe genug Platz bietet, um auch die "Schietwetter"-Bekleidung unterzubringen.

Über eine geflieste Treppe geht es hinauf ins geräumige WOHNZIMMER. Ihr Blick fällt vielleicht zuerst auf die gemütliche Eckbank, die zu ausgedehnten Mahlzeiten einlädt. Oder auf das schöne Sofa, das bei Bedarf als vollwertiges Bett mit einer Liegefläche von 165x200 cm erholsamen Schlaf garantiert. Auch ein farblich zum Sofa abgestimmter Relaxsessel ist vorhanden. Unauffällig in weißem Landhausstil sind die beiden großen Einbauschränke, die Ihre Urlaubsgarderobe ohne Platznot aufnehmen. Selbstverständlich finden Sie hier auch einen Fernseher (mit Kabelanschluß) sowie eine Stereo-Anlage mit CD-Player (auch MP3-fähig).

Die in creme-vanille gehaltene halboffene EINBAUKÜCHE im Landhausstil bietet Ihnen alles, um sich auch im Urlaub komfortabel und zeitsparend selbst zu verpflegen. Wir haben für Sie an hoffentlich alles gedacht: Spülmaschine, 4-Plattenherd mit Cerankochfeld (inkl. Dunstabzugshaube), Backofen, Toaster, Wasserkocher, Kaffeemaschine mit Isolierkanne, Mikrowelle und viele weitere Utensilien sind vorhanden. Vielleicht macht Ihnen das schöne Porzellan von königl. Tettau und Ritzenhoff genauso viel Freude wie uns?

Das in Terracottatönen gehaltene DUSCHBAD mit Fußbodenheizung und großem Fenster bietet Ihnen auch mit vier Personen genügend Stauraum. Sie finden hier zwei Hängeschränke und einen Waschtisch-Unterschrank. Um die Wäscheberge nach dem Urlaub zu reduzieren, haben wir für Sie im Bad eine Waschmaschine mit integriertem Trockner installiert.

Im Spitzboden befindet sich der SCHLAFBEREICH, der über eine Treppe vom Wohnzimmer aus zu erreichen ist. Wir haben hier eine Tür einbauen lassen, damit der Schlafbereich auch wirklich ruhig und abgetrennt ist. Hier oben finden Sie neben dem 200x200cm Doppelbett noch weitere Einbauschränke zum Verstauen von Koffern und Taschen sowie einen weiteren großen Fernseher (mit Kabelanschluß). Sowohl das hier befindliche Velux-Fenster als auch das Fenster an der Stirnseite sind mit strahlungsabweisenden und verdunkelnden Jalousien ausgestattet.

Außenbereich

Zur Wohnung gehört ein Balkon in Süd-West-Ausrichtung mit einer Größe von gut 5 qmtr. Hier finden Sie 4 bequeme Stühle sowie einen Tisch. Natürlich ist auch ein sturmsicher befestigter Sonnenschirm vorhanden.

Selbstverständlich steht unseren Gästen ein kostenloser Internet-Zugang zur Verfügung (W-Lan) !

In der Wohnung finden Sie eine Mappe mit den Bedienungsanleitungen aller elektrischen Geräte. Auch ein aktueller Restaurantführer von Sylt ist vorhanden.

Unsere Wohnung ist grundsätzlich eine Nichtraucher-Wohnung. Sollte Sie doch einmal das Verlangen überkommen, bitte nur auf dem Balkon! Vielen Dank!

Sie betreten die Wohnung durch Ihre eigene Eingangstür und befinden sich im kleinen **FLUR**, der mit einem Schuhschrank und der Garderobe genug Platz bietet, um auch die "Schietwetter"-Bekleidung unterzubringen.

Über eine geflieste Treppe geht es hinauf ins geräumige **WOHNZIMMER**. Ihr Blick fällt vielleicht zuerst auf die gemütliche Eckbank, die zu ausgedehnten Mahlzeiten einlädt. Oder auf das schöne Sofa, das bei Bedarf als vollwertiges Bett mit einer Liegefläche von 165x200 cm erholsamen Schlaf garantiert. Auch ein farblich zum Sofa abgestimmter Relaxsessel ist vorhanden. Unauffällig in weißem Landhausstil sind die beiden großen Einbauschränke, die Ihre Urlaubsgarderobe ohne Platznot aufnehmen. Selbstverständlich finden Sie hier auch einen Fernseher (mit Kabelanschluß) sowie eine Stereo-Anlage

mit CD-Player (auch MP3-fähig).

Die in creme-vanille gehaltene halboffene **EINBAUKÜCHE** im Landhausstil bietet Ihnen alles, um sich auch im Urlaub komfortabel und zeitsparend selbst zu verpflegen. Wir haben für Sie an hoffentlich alles gedacht: Spülmaschine, 4-Plattenherd mit Cerankochfeld (inkl. Dunstabzugshaube), Backofen, Toaster, Wasserkocher, Kaffeemaschine mit Isolierkanne, Mikrowelle und viele weitere Utensilien sind vorhanden. Vielleicht macht Ihnen das schöne Porzellan von königl. Tettau und Ritzenhoff genauso viel Freude wie uns?

Das in Terracottatönen gehaltene **DUSCHBAD** mit Fußbodenheizung und großem Fenster bietet Ihnen auch mit vier Personen genügend Stauraum. Sie finden hier zwei Hängeschränke und einen Waschtisch-Unterschrank. Um die Wäscheberge nach dem Urlaub zu reduzieren, haben wir für Sie im Bad eine Waschmaschine mit integriertem Trockner installiert.

Im Spitzboden befindet sich der **SCHLAFBEREICH**, der über eine Treppe vom Wohnzimmer aus zu erreichen ist. Wir haben hier eine Tür einbauen lassen, damit der Schlafbereich auch wirklich ruhig und abgetrennt ist. Hier oben finden Sie neben dem 200x200cm Doppelbett noch weitere Einbauschränke zum Verstauen von Koffern und Taschen sowie einen weiteren großen Fernseher (mit Kabelanschluß). Sowohl das hier befindliche Velux-Fenster als auch das Fenster an der Stirnseite sind mit strahlungsabweisenden und verdunkelnden Jalousien ausgestattet.

Außenbereich

Zur Wohnung gehört ein Balkon in Süd-West-Ausrichtung mit einer Größe von gut 5 qm.

Ausstattung Zimmer

Größe: 55 qm

Belegung max.: 4

Anzahl Schlafzimmer: 1

Tiere willkommen: ja

WLAN: ja

TV: ja

Hinweise zu Haustieren

Haustiere erlaubt

Allgemein: Balkon, Doppelbett, Heizung, Nichtraucher, Schlafsofa

Küche: Backofen, Gefriermöglichkeit, Küche (offen), Kühlschrank, Mikrowelle, Spülmaschine

Sanitär: Dusche, Dusche/WC, Haartrockner

Service: Bettwäsche, EC-Karten, Tiere willkommen, Waschmaschine

Technik: WLAN, TV, TV - Flachbild

So haben Gäste nach ihrem Aufenthalt bewertet

5 von max. 6 Punkten bei 4 Bewertungen insgesamt

Punkte	1	2	3	4	5	6
Ausstattung Zimmer/Fewo	●	●	●	●	●	●
Sauberkeit	●	●	●	●	●	
Service & Freundlichkeit	●	●	●	●	●	
Lage der Unterkunft (wie beschrieben)	●	●	●	●	●	
Beschreibung entsprach der Unterkunft	●	●	●	●	●	●
Preis-Leistung	●	●	●	●	●	
Empfehlenswert	●	●	●	●	●	

Allgemeine Lageinformationen

Der Wenningstedter Strand ist ca. 400 m oder 5 Gehminuten entfernt, ebenso das Wenningstedter Ortszentrum. Zum Bäcker "Jessen" und Fischfeinkost "Blum" sind es nur 200 m. Wenn es nach Westerland zieht, der muß mit ca. 40 Gehminuten bis zur Kurverwaltung rechnen. Mit dem Auto sind es dorthin 5 Minuten.

Entfernungen

Arzt: 500 m	Bäcker: 300 m	Bahnhof: 1.5 km	Geldautomaten/Bank: 500 m
Bushaltestelle: 200 m	Flughafen: 1.5 km	Krankenhaus/Klinik: 1 km	Radweg: 500 m
Restaurant: 300 m	Schwimm-/Spaßbad: 1.5 km	Strand: 600 m	Supermarkt: 500 m
Tourist-Information: 500 m	Wanderweg: 500 m	Zentrum: 1.5 km	

Objekt ID: 54965