

Kamperhof

Ferienwohnung - Apartment

Sylt/Westerland



Beschreibung

Appartementshaus in zentraler Lage in Westerland.

In der Anlage befinden sich Appartements für bis zu 4 Personen.

Das renovierte und hochwertig eingerichtete (ca. 40 qm) 2-Zimmer-Apartment befindet sich im Haus "Kamperhof" im Hochparterre. Das Wohnzimmer ist mit einer Schlafcouch, separatem Essplatz und Internetanschluss ausgestattet. Im Schlafzimmer befindet sich ein Doppelbett. In einer Wohnung befindet sich ein Fernseher zusätzlich im Schlafzimmer, in den anderen Wohnungen jeweils nur im Wohnzimmer. Separate Küche ist mit einem Cerankochfeld und einem Geschirrspüler ausgestattet.

Auf dem Ostbalkon können Sie beim Frühstück die Sonne genießen. Haustiere sind leider in unserer Wohnung nicht erlaubt. Stellplatz am Haus.

Qualitätssiegel



Sylter Auster





25980 Westerland, Kampstr. 5, Wohnung 44, 2 Etage

Das neu renovierte und hochwertig eingerichtete (ca. 40 qm) 2-Zimmer-Appartement befindet sich im Haus "Kamperhof" in der 2. ten Etage. 2-4 Personen möglich. WLAN vorhanden

Ausstattung Zimmer

Größe: 40 qm

Belegung max.: 4

Anzahl Schlafzimmer: 1

Nichtraucher: ja

Hinweise zu Haustieren

Haustiere nicht erlaubt

Allgemein: Balkon, Doppelbett, Heizung, Lokal und sicher buchen, Nichtraucher, Schlafsofa

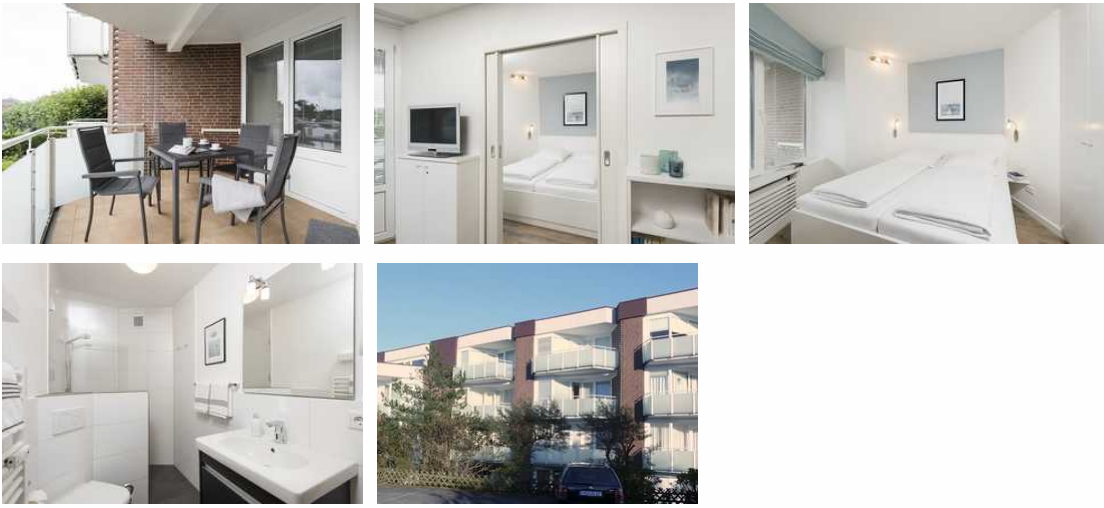
Küche: Kühlschrank, separate Küche

Sanitär: Dusche/WC, Haartrockner

Technik: TV - Flachbild

Sylter Muschel





Die im Hochparterre liegende 40 qm große 2-Zimmer Wohnung „Sylter Muschel“ ist hochwertig und modern eingerichtet und verfügt über ein separates Wohn- und Schlafzimmer. Das Wohnzimmer ist mit einer komfortablen Schlafcouch, separatem Essplatz und kostenfreiem Internetanschluss (WLAN) ausgestattet. Der Schlafbereich beinhaltet ein Doppelbett mit 2 Einzelmatratzen und reichlich Schrankfläche. Beide Räume verfügen über je einen TV-Flachbildschirm (SAT.-Empfang). Die neue Küche ist mit Cerankochfeld, Geschirrspüler, integrierter Mikrowelle mit Dunstabzug ausgestattet. Auf dem Ostbalkon können Sie beim Frühstück die Sonne genießen. Haustiere sind in unserer Wohnung nicht erlaubt.

Hausbeschreibung:

Appartementhaus in strandnaher und zentraler Lage für bis zu 4 Personen im Hochparterre mit Ost-Balkon.

Wohnbereich

- Wohn-/Esszimmer
- Wohnzimmer mit moderner komfortabler Schlafcouch (150 cm x 200 cm)
- TV + Radio SAT/Kabel

Schlafbereich

- Doppelbett mit Einzelmatratzen (je 90 cm x 200 cm)
- TV + Radio SAT/Kabel

Küchenausstattung

- Küchenzeile mit Cerankochfeld
- Mikrowelle
- Geschirrspüler
- Kühlschrank mit Gefrierfach
- Kaffeemaschine

Sanitärbereich

- Bad mit begehbare Dusche/WC
- Beleuchtbarer Kosmetikspiegel

allgemeine Ausstattung

- TV + Radio SAT/Kabel
- Kostenfreier DSL/WLAN - Anschluss

Außenbereich

- Balkon mit Tisch u. 4 Stühlen

- Zur Wohnung gehörender kostenfreier Parkplatz

Sonstiges

- Waschmaschine u. Trockner im Keller (jeweils Münzzähler)
- Nichtraucherwohnung (rauchen auf dem Balkon erlaubt)

Die im Hochparterre liegende 40 qm große 2-Zimmer Wohnung „Sylter Muschel“ ist hochwertig und modern eingerichtet und verfügt über ein separates Wohn- und Schlafzimmer. Das Wohnzimmer ist mit einer komfortablen Schlafcouch, separatem Essplatz und kostenfreiem Internetanschluss (WLAN) ausgestattet. Der Schlafbereich beinhaltet ein Doppelbett mit 2 Einzelmatratzen und reichlich Schrankfläche. Beide Räume verfügen über je einen TV-Flachbildschirm (SAT.-Empfang). Die neue Küche ist mit Cerankochfeld, Geschirrspüler, integrierter Mikrowelle mit Dunstabzug ausgestattet. Auf dem Ostbalkon können Sie beim Frühstück die Sonne genießen. Haustiere sind in unserer Wohnung nicht erlaubt.

Hausbeschreibung:

Appartementhaus in strandnaher und zentraler Lage für bis zu 4 Personen im Hochparterre mit Ost-Balkon.

Wohnbereich

- Wohn-/Esszimmer
- Wohnzimmer mit moderner komfortabler Schlafcouch (150 cm x 200 cm)
- TV + Radio SAT/Kabel

Schlafbereich

- Doppelbett mit Einzelmatratzen (je 90 cm x 200 cm)
- TV + Radio SAT/Kabel

Küchenausstattung

- Küchenzeile mit Cerankochfeld
- Mikrowelle
- Geschirrspüler
- Kühlschrank mit Gefrierfach
- Kaffeemaschine

Sanitärbereich

- Bad mit begehbare Dusche/WC
- Beleuchtbarer Kosmetikspiegel

allgemeine Ausstattung

- TV + Radio SAT/Kabel
- Kostenfreier DSL/WLAN - Anschluss

Außenbereich

- Balkon mit Tisch u. 4 Stühlen
- Zur Wohnung gehörender kostenfreier Parkplatz NR 14

Sonstiges

- Waschmaschine u. Trockner im Keller (jeweils Münzzähler)
- Nichtraucherwohnung (Rauchen auf dem Balkon erlaubt)

Ausstattung Zimmer

Größe: 40 qm
Belegung max.: 4
Anzahl Schlafzimmer: 1
WLAN: ja
Nichtraucher: ja
Waschmaschine: ja

Hinweise zu Haustieren

Haustiere nicht erlaubt

Allgemein: Balkon, Doppelbett, Heizung, Lokal und sicher buchen, Nichtraucher, Schlafsofa

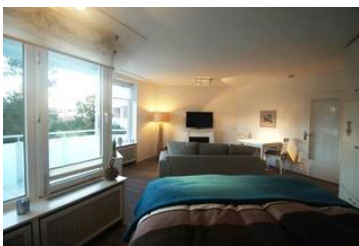
Küche: Backofen, Gefriermöglichkeit, Kühlschrank, Mikrowelle, separate Küche, Spülmaschine

Sanitär: Dusche/WC, Haartrockner

Service: Bettwäsche, Handtücher, Tiere nicht erlaubt, Waschmaschine

Technik: WLAN, TV - Flachbild

Sylter Traum



Die hochwertig eingerichtete ca. 40 qm große 1-Zimmer Wohnung „Sylter Traum“ verfügt über ein komb. Wohn- Schlafzimmer. Sie befindet sich im Haus "Kamperhof" im Hochparterre. Die Wohnung ist mit einem Boxspringbett, separatem Essplatz, Sitzcouch und Elektroamin ausgestattet. TV-Flachbildschirm (SAT.-Empfang). Die Küche ist mit einem Cerankochfeld, und und hochwertigen Geräten ausgestattet. Auf dem Westbalkon können Sie beim Frühstück die Sonne genießen. Haustiere sind

leider in unserer Wohnung nicht erlaubt. die Wohnung ist eine Nichtraucherwohnung. Zur Wohnung gehört ein PKW-Stellplatz mit der Nummer 25.

Ausstattung Zimmer

Größe: 30 qm

Belegung max.: 2

Nichtraucher: ja

Backofen: ja

Hinweise zu Haustieren

Haustiere nicht erlaubt

Allgemein: Doppelbett, Heizung, Lokal und sicher buchen, Nichtraucher

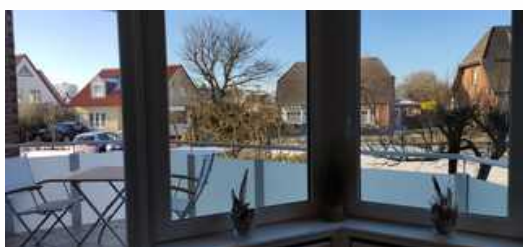
Küche: Backofen, Gefriermöglichkeit, separate Küche

Sanitär: Dusche/WC, Haartrockner

Service: Tiere nicht erlaubt

Technik: Kabel/Sat, TV - Flachbild

Sylter Traumzeit





2 Zimmer Wohnung, Neu in der Vermietung ab Frühjahr 2021, Schlafzi. mit neuem und hochwertigem Boxspringbett – Frankenstolz – 160x 200cm, Wohnzimmer mit komfortabler Ausziehcouch, Teppichboden, Wlan (ohne Gewähr), Fernseher im Schlaf- und Wohnraum, Großer Westbalkon mit Bestuhlung ca. 6m², Sep. Küche mit Siemens Geschirrspüler, KitchenAid Nespresso Kapselmaschine, Einbauküche mit 4er Ceranfeld, separater Minibackofen, Kühlschrank mit Gefrierfach, Verdunklungsvorhänge im Schlaf- und Wohnraum, Duschbad/ WC mit Haartrockner, Waschraum mit Münzwaschmaschine/-Trockner im Haus, bei Westwind (fast immer) kann man das Rauschen des Meeres hören.

2 Zimmer Wohnung, Neu in der Vermietung ab Frühjahr 2021, Schlafzi. mit neuem und hochwertigem Boxspringbett – Frankenstolz – 160x 200cm (getrennte Matratzen mit durchgehender Auflage), Wohnzimmer mit komfortabler Ausziehcouch, Teppichboden, Wlan (ohne Gewähr), Fernseher im Schlaf- und Wohnraum, Großer Westbalkon mit Bestuhlung ca. 6m², Sep. Küche mit Siemens Geschirrspüler, KitchenAid Nespresso Kapselmaschine, Einbauküche mit 4er Ceranfeld, separater Minibackofen, Kühlschrank mit Gefrierfach, Verdunklungsvorhänge im Schlaf- und Wohnraum, Duschbad/ WC mit Haartrockner, Waschraum mit Münzwaschmaschine/-Trockner im Haus, bei Westwind (fast immer) kann man das Rauschen des Meeres hören.

Ausstattung Zimmer

Größe: 40 qm

Belegung max.: 3

Anzahl Schlafzimmer: 1

WLAN: ja

Nichtraucher: ja

Waschmaschine: ja

Hinweise zu Haustieren

Haustiere nicht erlaubt

Allgemein: Balkon, Doppelbett, Heizung, Lokal und sicher buchen, Nichtraucher, Schlafsofa, Teppichboden

Küche: Gefriermöglichkeit, Kühlschrank, Mikrowelle, separate Küche, Spülmaschine

Sanitär: Dusche/WC, Haartrockner

Service: Bettwäsche, Handtücher, Tiere nicht erlaubt, Trockner, Waschmaschine

Technik: WLAN, TV - Flachbild

So haben Gäste nach ihrem Aufenthalt bewertet

5 von max. 6 Punkten bei 13 Bewertungen insgesamt

Punkte	1	2	3	4	5	6
Ausstattung Zimmer/Fewo	●	●	●	●	●	
Sauberkeit	●	●	●	●	●	
Service & Freundlichkeit	●	●	●	●	●	
Lage der Unterkunft (wie beschrieben)	●	●	●	●	●	
Beschreibung entsprach der Unterkunft	●	●	●	●	●	
Preis-Leistung	●	●	●	●	●	
Empfehlenswert	●	●	●	●	●	

Allgemeine Lageinformationen

Das renovierte und hochwertig eingerichtete 2-Zimmer-Appartement für bis zu 4 Personen befindet sich im Haus "Kamperhof" im Hochparterre - in einer angenehm zentralen und dennoch ruhigen Lage in Westerland.

Entfernungen

Arzt: 500 m

Bäcker: 500 m

Bahnhof: 500 m

Geldautomaten/Bank: 800 m

Bushaltestelle: 500 m

Flughafen: 1 km

Golfplatz: 2 km

Krankenhaus/Klinik: 1.3 km

Radweg: 500 m

Restaurant: 500 m

Strand: 500 m

Supermarkt: 500 m

Tourist-Information: 0 m

Wanderweg: 500 m

Zentrum: 500 m

Ihr Gastgeber



Objekt ID: 55095