

Haus Gitta Henningsen

Ferienwohnung

Sylt/Westerland



Beschreibung

Die für bis zu 2 Personen geeignete Ferienwohnung befindet sich im Parterre in einem Anbau eines Einfamilienhauses in zentraler Lage Westerland. Parkplatz vorhanden.

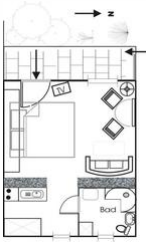
Ca. 300 m vom Zentrum und ca. 800 m vom Strand entfernt.

Wichtiger Hinweis: Bei Klick auf "kostenpflichtig Buchen" wird dieses Angebot durch Sie verbindlich gebucht. Der Vermieter hat jedoch die Möglichkeit, Ihre Buchung bis morgen, 23.59 Uhr zu stornieren. Hören Sie bis dahin nichts von Ihrem Vermieter, ist die Buchung beiderseits verbindlich.

Qualitätssiegel



Ferienwohnung "Hüske"



Die für bis zu 2 Personen geeignete Ferienwohnung befindet sich im Parterre in einem Anbau eines Einfamilienhauses in zentraler Lage Westerland. Parkplatz vorhanden.

Ca. 300 m vom Zentrum und ca. 800 m vom Strand entfernt.

Wichtiger Hinweis: Bei Klick auf "kostenpflichtig Buchen" wird dieses Angebot durch Sie verbindlich gebucht. Der Vermieter hat jedoch die Möglichkeit, Ihre Buchung bis morgen, 23.59 Uhr zu stornieren. Hören Sie bis dahin nichts von Ihrem Vermieter, ist die Buchung beiderseits verbindlich.

Die für bis zu 2 Personen ideal geeignete Ferienwohnung besteht auf einer Wohnfläche von ca. 23 qm aus:

- Wohn-Schlafrum
Zweisitzer-Couch, Schrankbett, 2 Korbstühle, Kleiderschrank, Farbfernseher, Stereoanlage, CD-Player, Radiowecker, Teppichbodenbelag.
- Kochnische
bestehend aus 2 Kochplatten in einer Kochmulde, Spülbecken, Kühlschrank, Küchenschrank, Kaffeemaschine, Toaster, Wasserkocher. Geschirr und Hausrat für den täglichen Bedarf sind vorhanden
- Bett- und Handtuchwäsche inbegriffen
- Terrasse mit Gartenmöbeln
- Pkw-Stellplatz.

Größe: ca. 23 qm. Privat gepflegte Ferienwohnung.

Wichtiger Hinweis: Bei Klick auf "kostenpflichtig Buchen" wird dieses Angebot durch Sie verbindlich gebucht. Der Vermieter hat jedoch die Möglichkeit, Ihre Buchung bis morgen, 23.59 Uhr zu stornieren. Hören Sie bis dahin nichts von Ihrem Vermieter, ist die Buchung beiderseits verbindlich.

Ausstattung Zimmer

Größe: 23 qm

Belegung max.: 2

Nichtraucher: ja

Terrasse: ja

Hinweise zu Haustieren

Haustiere nicht erlaubt

Allgemein: ebenerdig, Heizung, Lokal und sicher buchen, Nichtraucher, Nichtraucherhaus, Schrankbett, Teppichboden, Terrasse, Wohn/Schlafrum komb.

Küche: Küche (offen), Küche (Pantry/Mini), Kühlschrank

Sanitär: Dusche/WC, Haartrockner

Service: Bettwäsche, Handtücher, Tiere nicht erlaubt

Technik: CD-Player, Kabel/Sat, TV - Flachbild, Wecker

So haben Gäste nach ihrem Aufenthalt bewertet

6 von max. 6 Punkten bei 4 Bewertungen insgesamt

Punkte	1	2	3	4	5	6
Ausstattung Zimmer/Fewo	●	●	●	●	●	●
Sauberkeit	●	●	●	●	●	●
Service & Freundlichkeit	●	●	●	●	●	●
Lage der Unterkunft (wie beschrieben)	●	●	●	●	●	●
Beschreibung entsprach der Unterkunft	●	●	●	●	●	●
Preis-Leistung	●	●	●	●	●	●
Empfehlenswert	●	●	●	●	●	●

Allgemeine Lageinformationen

Die schöne Ferienwohnung befindet sich im Parterre des Anbaus eines Einfamilienhauses in zentraler Lage in Westerland.

Lediglich 300 m trennen Sie von der Westerländer Innenstadt, die mit ihrer quirligen Fußgängerzone ein umfangreiches Shopping-Angebot für Sie bereit hält.

Der feinsandige, helle Sandstrand ist bereits nach 800 m erreicht. Hier finden Sie auch das beliebte Erlebnisbad "Sylter Welle" und das Sylt-Spa "Syltfitness Center"

Entfernungen

Arzt: 20 m

Badestelle/Gewässer: 600 m

Bäcker: 50 m

Bahnhof: 200 m

Geldautomaten/Bank: 50 m

Bushaltestelle: 200 m

Flughafen: 2 km

Golfplatz: 3 km

Radweg: 5 km

Restaurant: 200 m

Schwimm-/Spaßbad: 500 m

Strand: 600 m

Supermarkt: 200 m

Tourist-Information: 500 m

Zentrum: 300 m

Objekt ID: 55220