

Privatpension Paulsen

Ferienzimmer/Privatzimmer

Sylt/Westerland



Beschreibung

Dieses Einfamilienhaus liegt im Möwenweg.

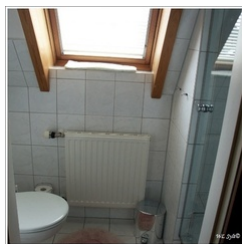
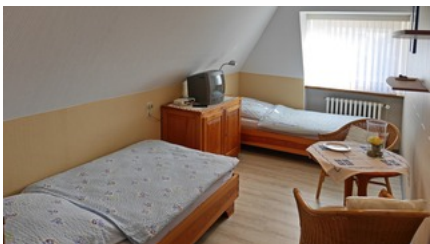
Privathaus mit Gästezimmern in stadt- und strandnaher ruhiger Lage. Wenige Gehminuten zum Westerländer Südwäldchen, zum Zentrum ca. 1 km.

Haustiere nicht erlaubt!

Qualitätssiegel



2-Bettzimmer Nr. 2, Kalt-/Warmwasser



Zimmer (ca. 15 qm²) mit Gemeinschaftsdusche/-WC auf der Etage für zwei weitere Gästezimmer. Getrennt stehende Betten, Kabel-TV im Zimmer. Waschbecken im Zimmer.

Ausstattung Zimmer

Größe: 15 qm

Belegung max.: 2

TV: ja

Hinweise zu Haustieren

Haustiere nicht erlaubt

Allgemein: getrennt stehende Betten, Lokal und sicher buchen, Wohn/Schlafrum komb.

Essen & Trinken: Frühstück möglich

Sanitär: Etagen-Dusche, Etagen-WC

Service: Bettwäsche, Frühstücksservice, Handtücher, Tiere nicht erlaubt

Technik: Kabel/Sat, TV

Doppelzimmer Nr. 3, Kalt-/Warmwasser



Zimmer (ca. 17 qm²) mit Etagen Dusche/WC, gemeinsame Nutzung mit 2 weiteren Gästezimmern. Doppelbett, Kabel-TV, zwei Korbstühle mit Tisch im Zimmer. Waschbecken im Zimmer.

Ausstattung Zimmer

Größe: 17 qm

Belegung max.: 2

TV: ja

Hinweise zu Haustieren

Haustiere nicht erlaubt

Allgemein: Doppelbett, Lokal und sicher buchen

Essen & Trinken: Frühstück möglich

Sanitär: Etagen-Dusche, Etagen-WC

Service: Bettwäsche, Frühstücksservice, Handtücher, Tiere nicht erlaubt

Technik: TV

Einzelzimmer Nr. 1, Kalt-/Warmwasser



Einzelzimmer (ca. 8 qm²) mit Etagen Dusche/WC, gemeinsame Nutzung mit 2 weiteren Gästezimmern. Einzelbett, Kabel-TV, ein Korbstuhl mit Tisch im Zimmer. Waschbecken im Zimmer.

Ausstattung Zimmer

Größe: 8 qm

Belegung max.: 1

TV: ja

Hinweise zu Haustieren

Haustiere nicht erlaubt

Allgemein: Einzelbett, Heizung, Lokal und sicher buchen, Wohn/Schlafrum komb.

Essen & Trinken: Frühstück möglich

Sanitär: Etagen-Dusche, Etagen-WC

Service: Bettwäsche, Frühstücksservice, Handtücher, Tiere nicht erlaubt

Technik: TV

So haben Gäste nach ihrem Aufenthalt bewertet

5 von max. 6 Punkten bei 3 Bewertungen insgesamt

Punkte	1	2	3	4	5	6
Ausstattung Zimmer/Fewo	●	●	●	●		

Punkte	1	2	3	4	5	6
Sauberkeit	●	●	●	●	●	
Service & Freundlichkeit	●	●	●	●	●	
Lage der Unterkunft (wie beschrieben)	●	●	●	●	●	●
Beschreibung entsprach der Unterkunft	●	●	●	●	●	
Preis-Leistung	●	●	●	●	●	
Empfehlenswert	●	●	●	●		

Allgemeine Lageinformationen

Dieses Einfamilienhaus liegt im Möwenweg.

Privathaus mit Gästezimmern in stadt- und strandnaher ruhiger Lage. Wenige Gehminuten zum Westerländer Südwäldchen, zum Zentrum ca. 1 km.

Entfernungen

Bäcker: 700 m

Bahnhof: 1.1 km

Geldautomaten/Bank: 1 km

Bushaltestelle: 200 m

Flughafen: 3.3 km

Krankenhaus/Klinik: 3.1 km

Restaurant: 800 m

Schwimm-/Spaßbad: 1.2 km

Strand: 500 m

Supermarkt: 900 m

Tourist-Information: 1.2 km

Zentrum: 1 km

Buchungszentrum Sylt



Objekt ID: 55394