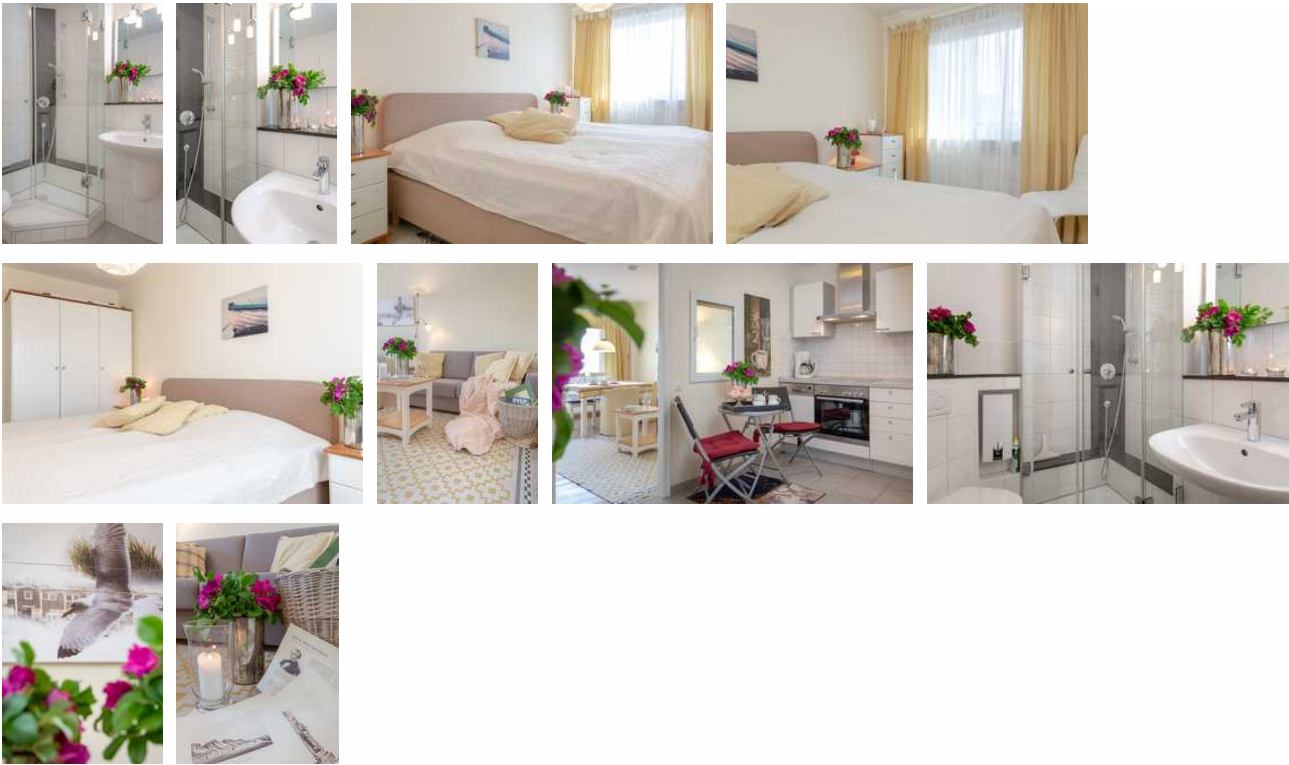


# Syltrose im Haus Ankerlicht (Rist)

Ferienwohnung - Apartment - Apartmentanlage

Sylt/Westerland





## Beschreibung

Ferienwohnung Syltrose im Haus Ankerlicht Stefanstrasse 8 in Westerland

Die gemütliche, neu renovierte Ferienwohnung befindet sich in der 3. Etage eines 5-geschossigen Appartementhauses mit Aufzug im Zentrum Westerlands, am Rathaus.

Fahrradabstellraum sowie ein Wäscheraum mit Waschmaschine und Trockner zur Mitbenutzung im Untergeschoss.

Es steht Ihnen ein kostenfreier PKW-Stellplatz in der Tiefgarage zur Verfügung.

Während andere einen Parkplatz in der City suchen, haben Sie Ihren zentralen Parkplatz immer.

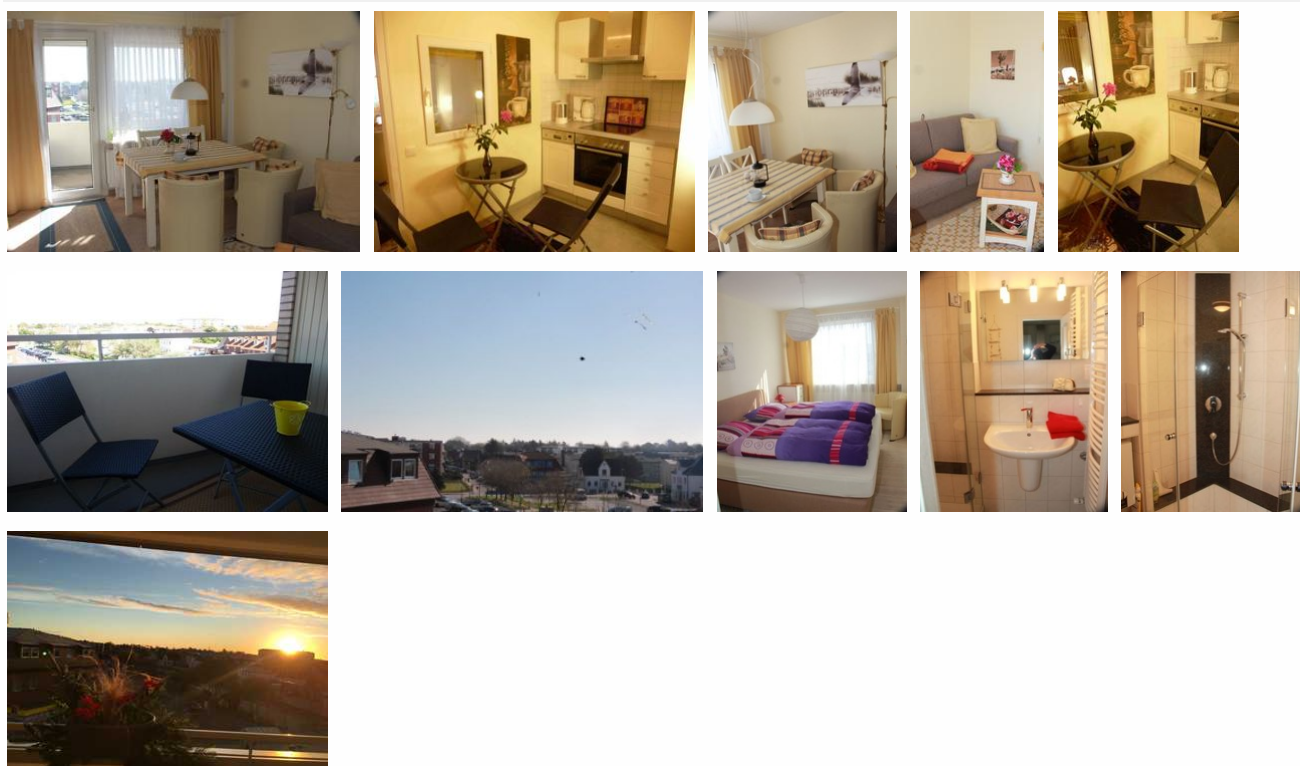
Der bekannte und beliebte Sylter Bäcker "Michels Backstuben" bietet vielseitige Frühstücksangebote im EG des Hauses. Vor der Haustür auf dem Rathausplatz finden Sie 2x in der Woche (im Winter 1x), frische Angebote auf dem Wochenmarkt. Das Ferienobjekt liegt in unmittelbarer Nähe zum Bahnhof, die Entfernung zum Strand beträgt ca. 400 m, zur Fußgängerzone ist es nur ein Katzensprung.

Erbaut: 1988

## Qualitätssiegel



## 2-Zimmerwohnung



Freuen Sie sich auf ein Schlafzimmer mit einem 2m breiten Boxspringbett ( amerikan. Luxusbett ) und kleinem Lese-und Relaxplatz. Wohnzimmer mit neuem hochwertigem Schlafsofa ( 2 weitere Gäste möglich ), ein grosser gemütlicher Tisch, Flachbild-TV und DVD, Radio mit CD, Internetzugang kostenfrei. In beiden Räumen angenehmer Holzfußboden. Küche komplett mit Spülmaschine, Microwelle, Backofen und kleinem Frühstückstisch Kaffeemaschine, Espresso, Handmixer etc. sind selbstverständlich. Garderobe mit kl. Abstellraum. Stilvolles Bad neu mit Dusche und Natursteinablage, Kosmetikspiegel und Fön. Viel Sytlliteratur. Waschmaschine und Trockner im Haus. Fahrradabstellraum. 3. Etage - Balkon mit Morgensonne und weiter Blick über die Häuser nach Osten, ebenerdiger Eingang und Aufzug, Müllschlucker auf jeder Etage. Eigener Parkplatz in der Tiefgarage kostenfrei. Während andere einen Parkplatz in der City suchen. haben Sie Ihren zentralen Parkplatz immer . Behindertengerechter Aufzug im Haus. Sehr gut geeignet für Menschen mit Rollator oder Kinderwagen da keine Stufen. Waschmaschine und Trockner im Haus. Nichtraucher. Kostenfrei Babyreisebett und Hochstuhl für Kleinkind

## Ausstattung Zimmer



Größe: 47 qm  
Belegung max.: 4  
Anzahl Schlafzimmer: 1  
Tiere willkommen: ja  
WLAN: ja  
Nichtraucher: ja

## Hinweise zu Haustieren

Haustiere erlaubt

**Allgemein:** allergikerfreundlich, Balkon, Barrierefreiheit, behindertenfreundlich(Kat.), behindertenfreundlich(Obj.), Doppelbett, Fahrradraum abschließbar, Fahrstuhl/Aufzug, familienfreundlich, Heizung, Hochstuhl, Lokal und sicher buchen, Nichtraucher, Nichtraucherhaus, radfreundlich, Reise-/Kinderbett, Schlafsofa, Trockenraum, Ü-18 (nur Erwachsene), wanderfreundlich

**Außenanlage:** Fahrradunterstellmöglichkeit, Parkplatz, Tiefgarage

**Küche:** Backofen, Gefriermöglichkeit, Küche (offen), Kühlschrank, Mikrowelle, separate Küche, Spülmaschine

**Sanitär:** Dusche/WC, Haartrockner

**Service:** Bettwäsche, Handtücher, Internet im öff. Bereich, Kleinkinderausstattung, Tiere willkommen, Trockner, Waschmaschine

**Technik:** CD-Player, DVD-Player, WLAN, Kabel/Sat, Telefon, TV - Flachbild, Wecker

## Allgemeine Lageinformationen

Das Haus Ankerlicht liegt in der Stephanstraße.

Die Ferienwohnung befindet sich in der 3. Etage eines 5-geschossigen Appartementhauses im Zentrum Westerlands, gegenüber der Fußgängerzone Strandstrasse. Entfernung zum Strand ca. 400 m, ca. 3 Gehminuten zum Bahnhof.

Am Mittwoch und Samstag ist der Wochenmarkt vor der Haustüre.

## Entfernungen

Arzt: 20 m

Badestelle/Gewässer: 550 m

Bäcker: 0 m

Bahnhof: 300 m

Geldautomaten/Bank: 20 m

Bushaltestelle: 10 m

Flughafen: 2.9 km

Golfplatz: 3 km

Krankenhaus/Klinik: 2.1 km

Radweg: 10 m

Restaurant: 20 m

Schwimm-/Spaßbad: 400 m

Strand: 400 m

Supermarkt: 10 m

Therme: 550 m

Tourist-Information: 10 m

Wanderweg: 550 m

Zentrum: 10 m

Herzlich Willkommen



Objekt ID: 55604