

# Ferien Domizil Zollhaus 1

Ferienwohnung - Apartement

Sylt/Keitum



## Beschreibung

Das Ferien Domizil Zollhaus 1 im Gurtstig 52 (ca. 111 m<sup>2</sup>) wird mit folgender Aufteilung vermietet:

- Erdgeschoss:  
Flur; komplett eingerichtete separate Küche mit Essbereich und Nespresso-Maschine; Gäste-WC; 1 Doppelzimmer mit TV und ensuite Badezimmer mit Dusche und WC; Wohnzimmer mit TV; 2 Doppelzimmer mit TV; Badezimmer mit Badewanne und WC.
- Souterrain:  
Separater Kellerraum zusammen mit Zollhaus 02 mit Waschmaschine und Trockner.
- Garten:  
Großer eingewachsener Garten, Südwest-Terrasse mit Gartenmöbeln.

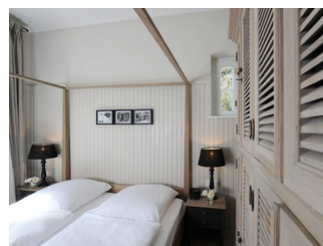
Nutzen Sie auch das exklusive Angebot im Hotel Benen-Diken-Hof:

- Wellness und Beauty im WOLKENLÖN SPA
- Fitnesscenter mit milon® Zirkel
- Langschläfer-Frühstück nach Absprache
- Kinderprogramm montags bis freitags von 9 - 13 Uhr

## Qualitätssiegel



## Ferienapartment Zollhaus 1





## Ausstattung Zimmer

Größe: 111 qm

Belegung max.: 6

Anzahl Schlafzimmer: 3

Tiere willkommen: ja

WLAN: ja

Nichtraucher: ja

### Hinweise zu Haustieren

Haustiere erlaubt

**Allgemein:** Doppelbett, familienfreundlich, Heizung, Hochstuhl, Lokal und sicher buchen, Nichtraucher, Nichtraucherhaus, Reise-/Kinderbett, Terrasse

**Außenanlage:** Garten zur Nutzung, Parkplatz, Sitzecke im Garten

**Freizeit:** Beautyabteilung, Dampfbad, Fahrradverleih, Fitnessraum, Golf, Massage, Spielplatz, Wellnessangebote

**Küche:** Backofen, Gefriermöglichkeit, Gemeinschaftsküche, Kühlschrank, separate Küche, Spülmaschine

**Sanitär:** Bad/WC, Badewanne, Dusche/WC, Haartrockner

**Service:** Babysitting, Bettwäsche, Brötchenservice, Brötchenservice, EC-Karten, Einkaufsservice, Handtücher, Internet im öff. Bereich, Kinderprogramm, Kreditkarten, Tiere willkommen, Trockner, Wäscheservice, Waschmaschine, Zimmerservice

**Technik:** CD-Player, DVD-Player, WLAN, Telefon, TV - Flachbild

## Allgemeine Lageinformationen

### Entfernungen

Badestelle/Gewässer: 300 m

Bäcker: 100 m

Bahnhof: 600 m

Flughafen: 5 km

Golfplatz: 5 km

Strand: 5 km

Supermarkt: 800 m

Zentrum: 100 m