

Strandgut/Groß

Ferienwohnung - Apartment - Apartmentanlage

Sylt/Wenningstedt-Braderup



Beschreibung

Ab Februar 2018 erstrahlt die Ferienwohnung Strandgut/Groß (ehemals Nadine) in neuem Glanz. Freuen Sie sich auf eine hochwertig renovierte Wohnung im friesisch gemütlichen Stil.

Sie wohnen in einer kleinen, ruhig gelegenen Wohneinheit in idyllischer Lage nur 750m vom Sandstrand entfernt. Dort wartet eine 4-Zimmerwohnung für bis zu 6 Personen auf rund 80qm mit eigener Südterrasse mit Sitzgarnitur, Sylter Strandkorb und kleinem Garten auf Sie. Parken können Sie kostenlos auf dem eigenen Parkplatz. Die Wohnung besticht durch Ihre Helligkeit und befindet sich auf 2 Ebenen. Im Erdgeschoss befindet sich der Eingangsbereich, das Schlafzimmer mit Doppelbett und Einbauschränk, der großzügiger Wohn-/Essbereich mit TV und offener, vollausgestatteter Küche (Kühlschrank mit Eisfach, Spülmaschine, Backofen, 4 Platten Ceran-Kochfeld, Wasserkocher, Kaffee- sowie Nespresso-Maschine), sowie das komfortable Duschbad. Das Souterrain erreichen Sie durch eine Sylt-typisch steile innenliegende Treppe. Dort finden Sie ein offenes Schlafzimmer mit erweiterbaren Einzelbett, ein großzügiges Schlafzimmer mit Doppelbett und TV sowie ein weiteres Duschbad. Das Souterrain verfügt zusätzlich über einen separaten Eingang im Treppenhaus.

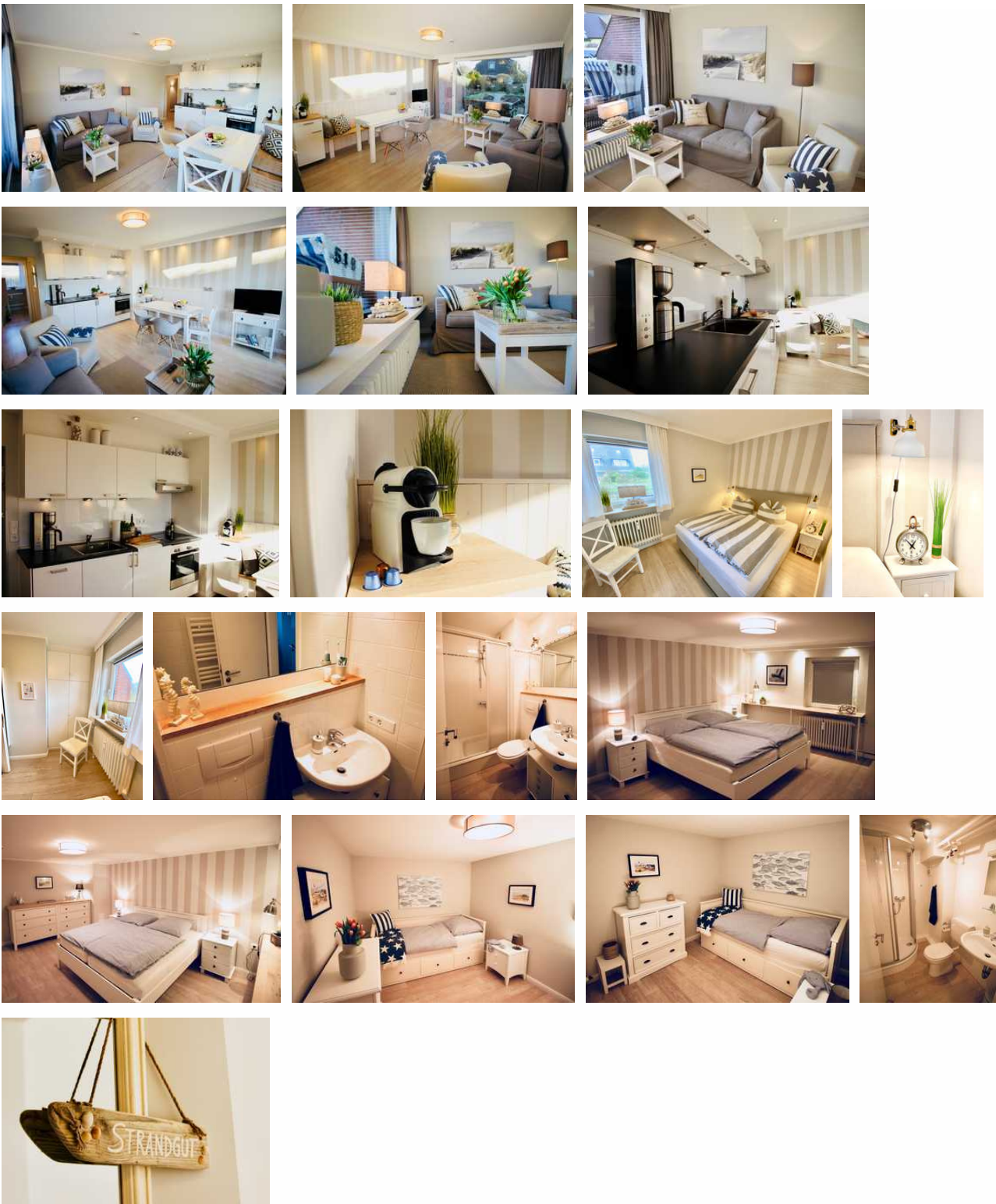
In der gesamten Wohnung steht Ihnen kostenfreies W-LAN zur Verfügung. Haustiere sind erlaubt. Eine Waschmaschine finden Sie gegen Gebühr im Haus.

Sprachen: englisch, italienisch, daenisch, deutsch, kroatisch

Qualitätssiegel



Strandgut / Groß



Ab Februar 2018 erstrahlt die Ferienwohnung Nadine in neuem Glanz. Freuen Sie sich auf eine hochwertig renovierte Wohnung im friesisch gemütlichen Stil.

Sie wohnen in einer kleinen, ruhig gelegenen Wohneinheit in idyllischer Lage nur 750m vom Sandstrand entfernt. Dort wartet eine 4-Zimmerwohnung für bis zu 6 Personen auf rund 80qm mit eigener Südterrasse mit Sitzgarnitur, Sylter Strandkorb und kleinem Garten auf Sie. Parken können Sie kostenlos auf dem eigenen Parkplatz. Die Wohnung besticht durch Ihre Helligkeit und befindet sich auf 2 Ebenen. Im Erdgeschoss befindet sich der Eingangsbereich, das Schlafzimmer mit Doppelbett und Einbauschränk, der großzügiger Wohn-/Essbereich mit TV und offener, vollausgestatteter Küche (Kühlschrank mit Eisfach, Spülmaschine, Backofen, 4 Platten Ceran-Kochfeld, Wasserkocher, Kaffee- sowie Nespresso-Maschine), sowie das komfortable Duschbad. Das Souterrain erreichen Sie durch eine Sylt-typisch steile innenliegende Treppe. Dort finden Sie ein offenes Schlafzimmer mit erweiterbaren Einzelbett, ein großzügiges Schlafzimmer mit Doppelbett und TV sowie ein weiteres

Duschbad. Das Souterrain verfügt zusätzlich über einen separaten Eingang im Treppenhaus.
In der gesamten Wohnung steht Ihnen kostenfreies W-LAN zur Verfügung. Haustiere sind erlaubt. Eine Waschmaschine finden Sie gegen Gebühr im Haus.

Ausstattung Zimmer

Größe: 80 qm
Belegung max.: 5
Anzahl Schlafzimmer: 3
Tiere willkommen: ja
WLAN: ja
TV: ja

Hinweise zu Haustieren

Nach Absprache, Gebühren in Höhe von 30 Euro.
Maximal 3 Hunde

Allgemein: Doppelbett, ebenerdig, familienfreundlich, Heizung, Hochstuhl, Lokal und sicher buchen, Nichtraucher, Reise-/Kinderbett, Terrasse

Außenanlage: Garten zur Nutzung, Parkplatz, Sitzecke im Garten

Freizeit: Fahrradverleih, Mini-Golf, Tennis, Transferservice, Wattwandern, Wellnessangebote, Zoo

Küche: Backofen, Gefriermöglichkeit, Küche (offen), Kühlschrank, Mikrowelle, Spülmaschine

Sanitär: Dusche/WC, Haartrockner, zusätzliches Bad

Service: Bettwäsche, EC-Karten, Handtücher, Internet im öff. Bereich, Tiere willkommen, Transferservice, Wäscheservice, Waschmaschine

Technik: CD-Player, DVD-Player, WLAN, Kabel/Sat, TV

So haben Gäste nach ihrem Aufenthalt bewertet

6 von max. 6 Punkten bei 2 Bewertungen insgesamt

Punkte	1	2	3	4	5	6
Ausstattung Zimmer/Fewo	●	●	●	●	●	
Sauberkeit	●	●	●	●	●	●
Service & Freundlichkeit	●	●	●	●	●	●
Lage der Unterkunft (wie beschrieben)	●	●	●	●	●	●

Punkte	1	2	3	4	5	6
Beschreibung entsprach der Unterkunft	●	●	●	●	●	●
Preis-Leistung	●	●	●	●	●	●
Empfehlenswert	●	●	●	●	●	●

Allgemeine Lageinformationen

Entfernungen

Strand: 700 m

Objekt ID: 56610