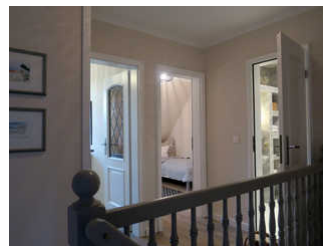


# Ferienhaus Südertresker

Ferienhaus

Sylt/Tinum



## Beschreibung

Komfortables Ferienhaus nahe der Tinnum Wiesen für 4 - 6 Personen. Eingewachsener und eingezäunter Garten mit Terrasse.

## Qualitätssiegel



## Südertresker 14



Komfortables Ferienhaus nahe der Tinnum Wiesen für 4 - 6 Personen. Eingewachsener Garten mit Terrasse und Strandkorb. großer Wohnraum mit angrenzender Südtterrasse & Garten, separate Küche, 2 DZ, 2 EZ, Whirlpool-Wannenbad, Duschbad

### Ausstattung Zimmer

- Größe: 120 qm
- Belegung max.: 6
- Anzahl Schlafzimmer: 4
- Tiere willkommen: ja
- WLAN: ja
- Nichtraucher: ja

#### Hinweise zu Haustieren

Haustiere erlaubt

**Allgemein:** Doppelbett, Einzelbett, familienfreundlich, Heizung, Hochstuhl, Lokal und sicher buchen, Nichtraucher, Nichtraucherhaus, radfreundlich, Reise-/Kinderbett, separates Grundstück, Strandkorb (persönlich), Terrasse, Whirlpool

**Außenanlage:** Garten zur Nutzung, Sitzecke im Garten, Strandkorb

**Küche:** Backofen, Gefriermöglichkeit, Kühlschrank, Mikrowelle, separate Küche, Spülmaschine

**Sanitär:** Bad/WC, Badewanne, Dusche, Dusche/WC, Haartrockner, zusätzliches Bad

**Service:** Bettwäsche, EC-Karten, Handtücher, Internet im öff. Bereich, Kleinkinderausstattung, Tiere willkommen, Waschmaschine

**Technik:** CD-Player, DVD-Player, WLAN, Kabel/Sat, TV - Flachbild

## So haben Gäste nach ihrem Aufenthalt bewertet

5 von max. 6 Punkten bei 4 Bewertungen insgesamt

Punkte	1	2	3	4	5	6
Ausstattung Zimmer/Fewo	●	●	●	●	●	●
Sauberkeit	●	●	●	●	●	●
Service & Freundlichkeit	●	●	●	●	●	●
Lage der Unterkunft (wie beschrieben)	●	●	●	●	●	●
Beschreibung entsprach der Unterkunft	●	●	●	●	●	●
Preis-Leistung	●	●	●	●	●	
Empfehlenswert	●	●	●	●	●	●

## Allgemeine Lageinformationen

Das Haus liegt ab vom Verkehr in einer ruhigen Seitenstraße in unmittelbarer Nähe zu den Tinner Wiesen, dem Rantum-Becken und der Tinnum-Burg. Zum Westerländer Südstrand sind es mit dem Rad ca. 10 Minuten, zu Fuß 25 Minuten oder mit dem Pkw 5 Minuten.

## Entfernungen

Arzt: 0 m	Autobahn: 50 km	Bäcker: 0 m	Bahnhof: 3 km
Geldautomaten/Bank: 0 m	Bushaltestelle: 0 m	Flughafen: 3 km	Golfplatz: 0 m
Höhe über dem Meeresspiegel: 10 m	Radweg: 0 m	Restaurant: 0 m	Strand: 4 km
Supermarkt: 0 m	Tourist-Information: 1 km	Wanderweg: 0 m	Zentrum: 3 km