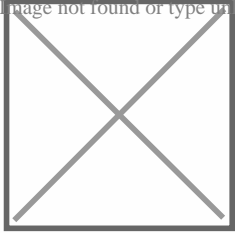


"Sölring Juwel"

Ferienwohnung - Apartement

Sylt/Wenningstedt-Braderup

Image not found or type unknown



Beschreibung

Strahlend schön.

Das Apartement Sörling Juwel ist eine Kostbarkeit unter den Sylter Feriendomizilen. Ganz gleich ob idyllische Lage mit Postkartenausblick, modernste Ausstattung oder Designer-Bad, hier warten funkelnde Urlaubsaussichten auf Sie!

Das Ambiente Ihres Domizils erstrahlt in hochwertigstem Glanze. Edel die gekonnt gesetzten Farbakzente in matt schimmernden Grau- und Weißtönen. Stylish-elegant und dennoch lässig die Möblierung. Und die Ausstaffierung an Designer-Lampen lässt so manches Lampenfachgeschäft blass erscheinen. Und wenn Sie erst einmal den Ausblick über Wiesen und Felder von Ihrem sonnigen Süd-Balkon erblicken...

Domizilaufteilung:

In idyllischer Lage befindliches 2-Raum Domizil im Ober- und Dachgeschoss, ca. 65 qm Nutzfläche für 2 Personen.

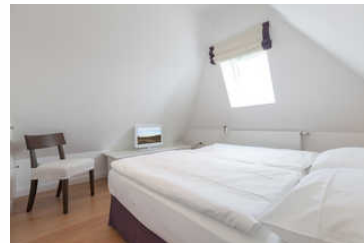
OG: lichtdurchfluteter, sehr geschmackvoll gestalteter Wohnraum mit TV, DVD, Mini-Hifi Anlage und Schlafcouch. Integrierte Küche mit Backofen und Geschirrspüler. Wohlfühl-Bad mit großer Dusche und WC. Sonniger, kleiner Süd-Balkon mit Blick über Wiesen und Felder.

DG: ein heller Raum mit Luxus-Doppelbett (Marke "Treca", ca. 1,6x2m) und TV.

Charmanter Strandkorbbereich hinter dem Haus (ca. von April-Oktober). Parkplatz.

33/02 Sörling Juwel





Strahlend schön.

Das Appartement Söring Juwel ist eine Kostbarkeit unter den Sylter Feriendomizilen. Ganz gleich ob idyllische Lage mit Postkartenausblick, modernste Ausstattung oder Designer-Bad, hier warten funkelnde Urlaubsaussichten auf Sie!

Das Ambiente Ihres Domizils erstrahlt in hochwertigstem Glanze. Edel die gekonnt gesetzten Farbakzente in matt schimmernden Grau- und Weißtönen. Stylish-elegant und dennoch lässig die Möblierung. Und die Ausstaffierung an Designer-Lampen lässt so manches Lampenfachgeschäft blass erscheinen. Und wenn Sie erst einmal den Ausblick über Wiesen und Felder von Ihrem sonnigen Süd-Balkon erblicken...

Domizilaufteilung:

In idyllischer Lage befindliches 2-Raum Domizil im Ober- und Dachgeschoss, ca. 65 qm Nutzfläche für 2 Personen.

OG: lichtdurchfluteter, sehr geschmackvoll gestalteter Wohnraum mit TV, DVD, Mini-Hifi Anlage und Schlafcouch. Integrierte Küche mit Backofen und Geschirrspüler. Wohlfühl-Bad mit großer Dusche und WC. Sonniger, kleiner Süd-Balkon mit Blick über Wiesen und Felder.

DG: ein heller Raum mit Luxus-Doppelbett (Marke "Treca", ca. 1,6x2m) und TV.

Charmanter Strandkorbbereich hinter dem Haus (ca. von April-Oktober). Parkplatz.

Ausstattung Zimmer

Größe: 65 qm

Belegung max.: 3

Anzahl Schlafzimmer: 1

Tiere willkommen: ja

WLAN: ja

Nichtraucher: ja

Hinweise zu Haustieren

Haustiere erlaubt

Allgemein: Balkon, Nichtraucher, Nichtraucherhaus, Strandkorb (persönlich)

Außenanlage: Parkplatz, Strandkorb

Küche: Backofen, Spülmaschine

Sanitär: Dusche/WC, Haartrockner

Service: Tiere willkommen

Technik: CD-Player, DVD-Player, WLAN, Kabel/Sat

Allgemeine Lageinformationen

Entfernungen

Bahnhof: 3.5 km

Flughafen: 2.5 km

Golfplatz: 900 m

Strand: 1 km

Supermarkt: 130 m

Objekt ID: 59921

Registrierungsnummer: 16 10 23 6