

# Haus Christa

Ferienwohnung - Apartment

Sylt/Tinum



## Beschreibung

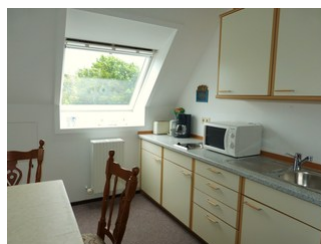
Die gemütliche Sylter Ferienwohnung "Christa" befindet sich in der 1. Etage eines ruhigen Einfamilienhauses mit Blick über die Tinner Gärten. In wenigen Gehminuten erreicht man die Tinnum -Burg umgeben von weitläufigen Wiesen und Feldwegen, ideal zum Spaziergehen, Joggen und Walken. Ein Radweg führt direkt von den Wiesen zum Strand (ca.15 min).

## Qualitätssiegel



COVID-19  
**TOURISMUS  
MODELLREGION**  
akkreditierte Unterkunft

## Ferienwohnung Christa





Die Ferienwohnung Christa hat 2 Zimmer, Küche und Bad. Das Schlafzimmer ist schön groß und geräumig. Die Küche ist separat mit Sitzecke.

Die Ferienwohnung hat 2 Zimmer, Küche und Bad. Das Schlafzimmer ist schön groß und geräumig. Die Küche ist separat mit Sitzecke.

## Ausstattung Zimmer

Größe: 42 qm

Belegung max.: 2

Anzahl Schlafzimmer: 1

Nichtraucher: ja

### Hinweise zu Haustieren

Haustiere nicht erlaubt

**Allgemein:** Doppelbett, Heizung, Lokal und sicher buchen, Nichtraucher, Nichtraucherhaus, radfreundlich

**Küche:** Gefriermöglichkeit, Kühlschrank, Mikrowelle, separate Küche

**Sanitär:** Bad/WC, Badewanne, Dusche

**Service:** Bettwäsche, Handtücher, Tiere nicht erlaubt, Wäscheservice

**Technik:** Kabel/Sat, TV - Flachbild

## Allgemeine Lageinformationen

Ruhige Sackgassenlage im Ortsteil Tinum

## Entfernungen

Bahnhof: 1.5 km

Bushaltestelle: 200 m

Strand: 2 km

Zentrum: 2 km

Objekt ID: 61695