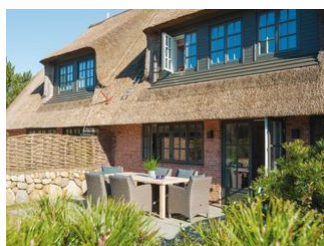
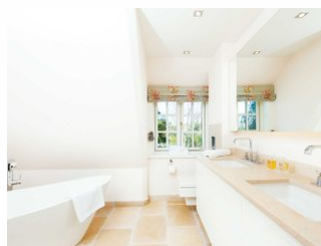


Kuckucksnest von Apartments & Mehr

Ferienhaus - Reetdachhaus - Reihen-/Doppelhaus

Kampen/Sylt



Beschreibung

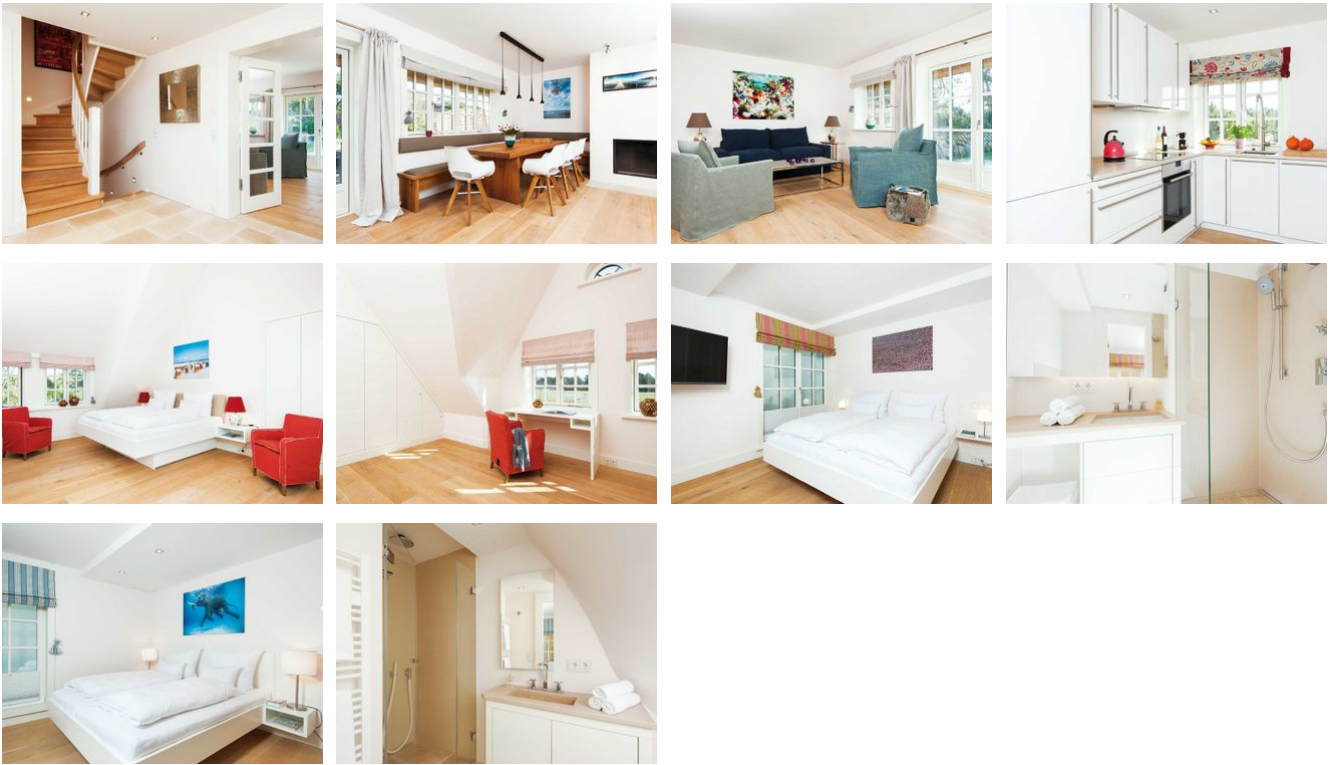
Wunderschön großzügig, hell und komfortabel eingerichtet, liegt dieses schöne Mittelhausteil in einer kleinen, ruhigen Straße in unmittelbarer Nähe des Wattenmeeres und der legendären Kupferkanne. Es empfängt Sie ein großzügiger Eingangsbereich mit Designgarderobe und Gäste-WC. Von dort geht es in den großen hellen Wohnraum mit Sofa, riesigem Esstisch am Kamin, Zugang zur Westterrasse und der offener Küche mit großer Kühl-/Gefrierkombi. Im Obergeschoss finden Sie ein riesiges lichtdurchflutetes Schlafzimmer, mit kleinem Arbeitsplatz und Fenstern nach Osten mit Blick über das Wattenmeer sowie nach Westen in den Garten. Fast schon erliegen Sie hier einer optischen Täuschung, denn das große Doppelbett scheint im Raum zu schweben. Ebenfalls auf dieser Ebene ein Badezimmer mit freistehender Wanne und großer Regendusche. Im Untergeschoss erwarten Sie zwei Doppelschlafzimmer mit jeweils direktem Zugang zum Duschbad, sowie die hauseigene Sauna für bis zu vier Personen. Alle Zimmer haben ein TV-Gerät und das gesamte Haus ist mit hellen Natursteinen und Holzböden ausgelegt. Ein Hingucker: die tollen Fotodrucke hinter Acrylglas.

Sprachen: englisch, deutsch

Qualitätssiegel



Kuckucksnest



Wunderschön großzügig, hell und komfortabel eingerichtet, liegt dieses schöne Mittelhausteil in einer kleinen, ruhigen Straße in unmittelbarer Nähe des Wattenmeeres und der legendären Kupferkanne. Es empfängt Sie ein großzügiger Eingangsbereich mit Designgarderobe und Gäste-WC. Von dort geht es in den großen hellen Wohnraum mit Sofa, riesigem Esstisch am Kamin, Zugang zur Westterrasse und der offener Küche mit großer Kühl-/Gefrierkombi. Im Obergeschoss finden Sie ein riesiges lichtdurchflutetes Schlafzimmer, mit kleinem Arbeitsplatz und Fenstern nach Osten mit Blick über das Wattenmeer sowie nach Westen in den Garten. Fast schon erliegen Sie hier einer optischen Täuschung, denn das große Doppelbett scheint im Raum zu schweben. Ebenfalls auf dieser Ebene ein Badezimmer mit freistehender Wanne und großer Regendusche. Im Untergeschoss erwarten Sie zwei Doppelschlafzimmer mit jeweils direktem Zugang zum Duschbad, sowie die hauseigene Sauna für bis zu vier Personen. Alle Zimmer haben ein TV-Gerät und das gesamte Haus ist mit hellen Natursteinen und Holzböden ausgelegt. Ein Hingucker: die tollen Fotodrucke hinter Acrylglas.

Ausstattung Zimmer

Größe: 150 qm

Belegung max.: 6

Anzahl Schlafzimmer: 3

Tiere willkommen: ja

WLAN: ja

TV: ja

Hinweise zu Haustieren

Bei uns sind auch vierbeinige Gäste herzlich willkommen. Wir berechnen pro Vierbeiner eine VierpfotenReinigung von 80,00 Euro.

Allgemein: Doppelbett, E-Bike Ladestation, erneuerbare Energien, familienfreundlich, Heizung, Hochstuhl, Kamin, Lokal und sicher buchen, Nichtraucherhaus, Reise-/Kinderbett, Sauna, Strandkorb (persönlich), Terrasse

Außenanlage: Parkplatz, Strandkorb

Freizeit: Fahrradverleih, Fallschirmspringen, Golf, Kitesurfen, Kitesurfschule, Massage, Mini-Golf, Reiten, Sauna, Spielplatz, Streichelzoo, Surfen, Surfschule, Tennis, Wattwandern

Küche: Backofen, Gefriermöglichkeit, Kühlschrank, separate Küche, Spülmaschine

Sanitär: Bad/WC, Badewanne, Dusche, Dusche/WC, Gäste-WC, Haartrockner, WC-Toilette

Service: Babysitting, Bettwäsche, EC-Karten, Handtücher, Internet im öff. Bereich, Kreditkarten, Tiere willkommen, Trockner, Wäscheservice, Waschmaschine

Technik: WLAN, TV

Allgemeine Lageinformationen

Die kleine Gemeinde Kampen auf der nordfriesischen Insel Sylt gilt als das bekannteste und schönste Dorf in Deutschland. Ein besonderer Anziehungspunkt sind die zahlreichen Gaststätten, Bistros und Restaurants, in denen die Sylter Spezialitäten vom einfachen Gericht bis zur „Haute Cuisine“ angeboten werden. Für das Nachtleben ist ebenfalls gesorgt. In den Bars tobt nachts das Leben und macht einen Sylturlaub zu einem Erlebnis. Viele Geschäfte laden zu ausgedehnten Einkaufsbummeln ein, für den notwendigen Luxus sorgen Juweliere und Boutiquen. Auch der Sport kommt nicht zu kurz. Für Golfer steht ein großer Golfplatz bereit. Nordic Walking, Jogging und Reiten am Strand oder Surfen im Meer sind bei Touristen besonders beliebt. Und nicht zu vergessen Natur und Meer so oft und viel Sie mögen.'

Entfernungen

Arzt: 740 m

Autobahn: 0 m

Badestelle/Gewässer: 0 m

Bäcker: 660 m

Bahnhof: 5.7 km

Geldautomaten/Bank: 410 m

Bushaltestelle: 530 m

Flughafen: 4.5 km

Freizeitpark: 0 m

Golfplatz: 0 m

Krankenhaus/Klinik: 0 m

Loipe: 0 m

Höhe über dem Meeresspiegel: 0 m

Messe: 0 m

Nachbar: 0 m

(Kur-)Park/Wald: 0 m

Radweg: 0 m

Restaurant: 0 m

S-Bahn: 0 m

Schwimm-/Spaßbad: 5.8 km

Skigebiet: 870.2 km

Bergbahn/Seilbahn: 0 m

Strand: 1.5 km

Supermarkt: 530 m

Therme: 5.8 km

Tourist-Information: 410 m

Straßenbahn/Tram: 0 m

Wanderweg: 0 m

Zentrum: 410 m

