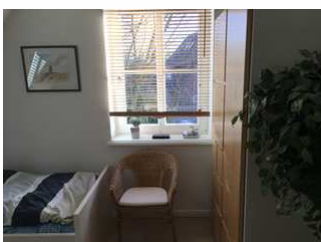


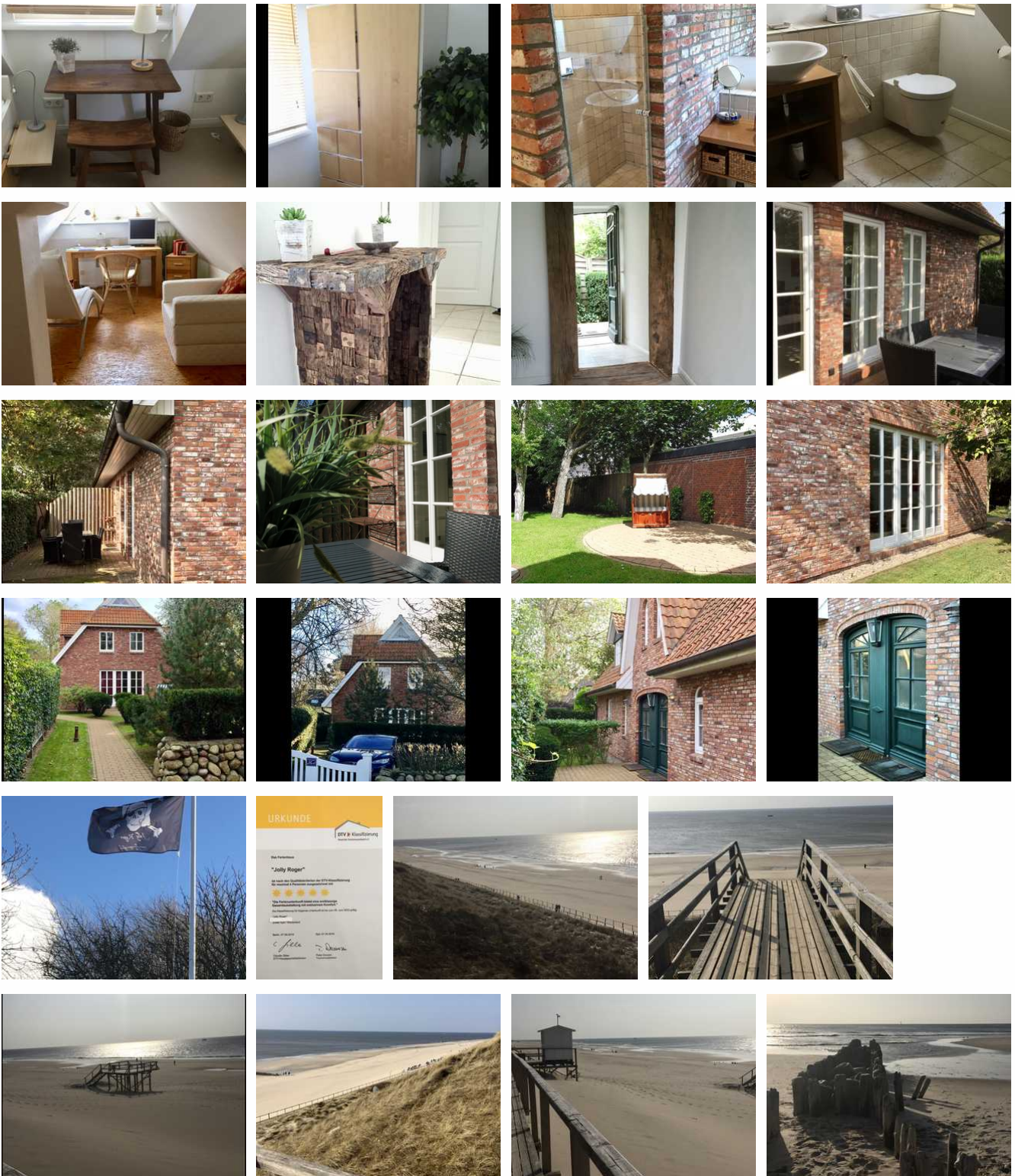
JOLLY ROGER

1 F ★★★★★

Ferienhaus

Sylt/Westerland





Beschreibung

JOLLY ROGER, ein wunderschönes Friesenhaus in Westerland

Das JOLLY ROGER wurde bereits zum vierten Mal in Folge mit 5 Sternen vom Deutschen Tourismus Verband ausgezeichnet.

Nur wenige Gehminuten von der Westerländer Innenstadt sowie vom Strand entfernt ist eine erstklassige, zentrale Lage garantiert. Durch die rückwärtige Lage Ihres 140m² großen Hausteils, können Sie zugleich die gewünschte Ruhe und Erholung genießen. Die Ausstattung des Hauses lässt keine Wünsche offen.

Betreten Sie das JOLLY ROGER und fühlen Sie sich Zuhause! Es erwarten Sie stilvoll eingerichtete, sonnendurchflutete, große Räume und liebevoll ausgesuchte Details setzen warme Akzente.

TV-Geräte, ein DVD-Spieler und eine umfangreiche Bücher-, Spiele- und DVD-Sammlung gehören ebenso zu der exzellenten Ausstattung, wie Philippe Starck Design-Objekte, antike Marmorfliesen und Fußbodenheizung.

Von der offenen und komplett eingerichteten Küche (u.a. Mikrowelle, Geschirrspüler, etc.) gelangen Sie auf eine geschützte Terrasse, die zum Frühstück einlädt und in den wunderschön eingewachsenen Garten, in dem der Strandkorb schon auf Sie wartet.

Besuchen Sie uns doch auch einmal außerhalb der Hochsaison. Immer mehr Sylt-Liebhaber erkennen die Schönheit der Insel auch während der Nebensaison. Kenner schwören auf diese Zeit des Jahres, in der sich der herbe Charme der Insel und das gesunde Reizklima erst richtig entfalten.

Genießen Sie - nach einem ausführlichen Spaziergang am menschenleeren Strand - gemütliche Stunden im JOLLY ROGER und das wohlige Gefühl mit einer heißen Tasse Ostfriesentee vor dem anheimelnd brennenden Ofenkamin zu sitzen... Wann immer Sie uns besuchen:

Betreten Sie das JOLLY ROGER und genießen Sie einen 5-Sterne-Urlaub ab dem ersten Tag - in erstklassiger Lage.

Dieses Ferienhaus wurde erbaut und eingerichtet mit ganz viel Liebe zum Detail und ist geschaffen für behagliche und unvergessliche Urlaubstage.

Kinder sind bei uns herzlich willkommen und für die ganz Kleinen steht ein Kinderreisebett sowie ein Hochstuhl und Strandspielzeug zur kostenfreien Nutzung zur Verfügung.

Als JOLLY ROGER bezeichnete man früher übrigens die Piratenflagge. Und wir möchten alle 'Piraten' einladen, ihre eigenen Abenteuer oder einfach nur himmlische Ruhe in diesem behaglichen und zugleich exklusiven Haus zu erleben. Einfach wohlfühlen!

Das JOLLY ROGER freut sich schon auf Sie...

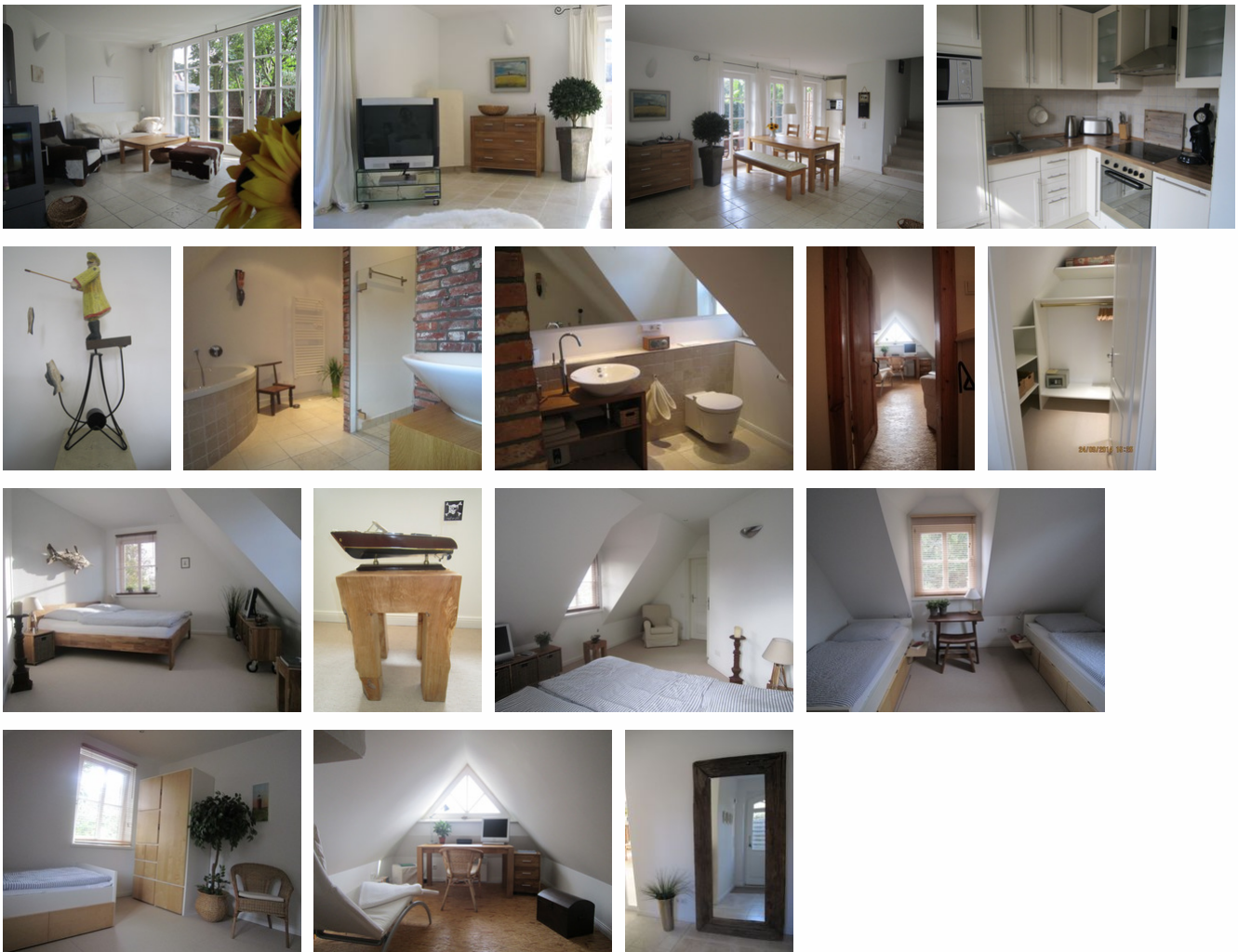
Sprachen: englisch, deutsch

Qualitätssiegel



Jolly Roger - 5 Sterne-Friesenhaushälfte

F 



Ein großer Wohn-Essbereich mit Küche im Erdgeschoss sorgen für großzügige Behaglichkeit. Ebenso befindet sich im EG noch ein großer Hauswirtschaftsraum und ein geräumiges Gäste-WC. Im 1. OG befinden sich die beiden Schlafzimmer und das Hauptbad mit Dusche, WC und Badewanne. Im Spitzboden befindet sich ein Chile-Bereich zum Lesen und Arbeiten. Uns war bei der Wahl des Hauses wichtig, dass alle Zimmer überirdisch und nicht im Souterrain liegen. Besonders charmant ist, dass auch die andere Seite dieses Doppelhauses gemietet werden kann, z. B. wenn man mit einer größeren Familie anreisen möchte. Auch für Hochzeitsgäste wurden unsere beiden Haushälften schon gemietet.

Ausstattung Zimmer

Größe: 120 qm

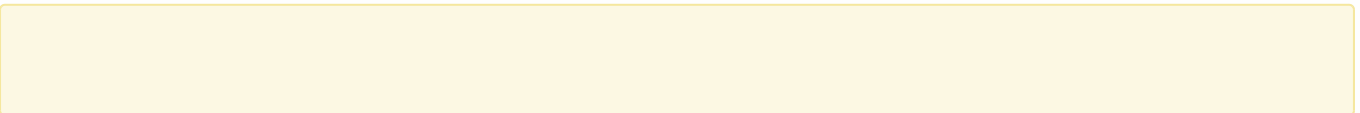
Belegung max.: 4

Anzahl Schlafzimmer: 2

Tiere willkommen: ja

WLAN: ja

TV: ja



Hinweise zu Haustieren

nur ein stubenreiner kleiner Hund, keine Welpen

Allgemein: allergikerfreundlich, allergikerger. (tierfrei), Doppelbett, Einzelbett, getrennt stehende Betten, Heizung, Hochstuhl, Kamin, Lokal und sicher buchen, Nichtraucher, Nichtraucherhaus, radfreundlich, Reise-/Kinderbett, Schreibtisch, Strandkorb (persönlich), Teppichboden, Terrasse

Außenanlage: Garten zur Nutzung, Parkplatz, Strandkorb, umzäuntes Grundstück

Freizeit: Fahrradverleih, Golf, Mini-Golf, Schwimmhalle, Spielplatz, Streichelzoo, Surfen, Surfschule, Wattwandern, Wellnessangebote, Zoo

Küche: Backofen, Gefriermöglichkeit, Küche (offen), Kühlschrank, Mikrowelle, Spülmaschine

Sanitär: Bad/WC, Badewanne, Dusche, Dusche/WC, Gäste-WC, Haartrockner, WC-Toilette

Service: Bettwäsche, Handtücher, Internet im öff. Bereich, Kleinkinderausstattung, Safe, Safe, Tiere willkommen, Waschmaschine

Technik: CD-Player, DVD-Player, WLAN, Kabel/Sat, TV, TV - Flachbild

Allgemeine Lageinformationen

Das JOLLY ROGER liegt in der schönen Süderstrasse in Westerland.

Durch die rückwärtige Lage des 140qm großen Hausteils können Sie zugleich die gewünschte Ruhe und Erholung genießen.

Dennoch ist die Innenstadt sowie die bekannte 'Himmelsleiter', die zum kilometerlangen Sandstrand von Westerland führt, in wenigen Gehminuten erreichbar.

Darüber hinaus befinden sich diverse ausgezeichnete Restaurant, wie z. B. Jörg Müller, Web-Christel, die Alte Friesenstube und das Alte Fährhaus und auch die - über die Grenzen von Sylt bekannte und prämierte - Bäckerei Abeling in unmittelbarer Nähe (2-8 Minuten Fußweg).

Entfernungen

Arzt: 500 m

Badestelle/Gewässer: 500 m

Bäcker: 400 m

Bahnhof: 700 m

Geldautomaten/Bank: 800 m

Flughafen: 2.5 km

Golfplatz: 3.6 km

Krankenhaus/Klinik: 2.9 km

Nachbar: 100 m

Restaurant: 100 m

Schwimm-/Spaßbad: 1.3 km

Strand: 500 m

Supermarkt: 500 m

Therme: 1.3 km

Tourist-Information: 900 m

Zentrum: 700 m

Ich freue mich auf Ihre Anfragen. Auch am Wochenende bin ich gerne für Sie da.



Objekt ID: 66713