

Seepferdchen Loft

Ferienwohnung - Apartment

Sylt/Morsum



Beschreibung

Unser frisch renoviertes Seepferdchen Loft ist etwas ganz Besonderes in Morsum. Eine sehr persönlich ausgewählte Einrichtung mit glamourösen Blickfängen, handgefertigten Unikaten und klassischem Shabby Chic bietet ihnen Wohn- und Urlaubsatmosphäre der exklusivsten Art. Hochwertige Materialien sowie modernste Technik finden sich hier wieder. Die Küche verfügt über eine Induktionsherd mit 4 Platten, einer Mikrowelle, einen Geschirrspüler und einem Backofen.

Erbaut: 1963

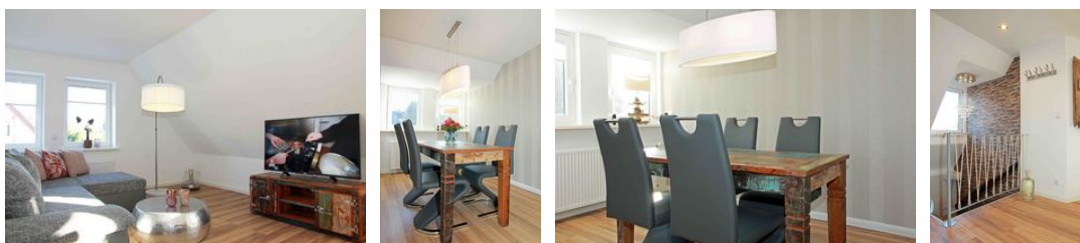
Letzte Renovierung: 2016

Sprachen: deutsch

Qualitätssiegel



Seepferdchen Loft





Offener Wohn- und Essbereich mit moderner Küche und echter Loft-Atmosphäre. Daran liegt das separate Doppelzimmer.

Ausstattung Zimmer

Größe: 80 qm

Belegung max.: 2

Anzahl Schlafzimmer: 1

WLAN: ja

Spülmaschine: ja

Backofen: ja

Hinweise zu Haustieren

Haustiere nicht erlaubt

Allgemein: allergikerfreundlich, allergikerger. (tierfrei), Deichblick, Doppelbett, Heizung, Lokal und sicher buchen, Nichtraucherhaus, Schlafsofa

Außenanlage: Garten zur Nutzung, Parkplatz, umzäuntes Grundstück

Küche: Backofen, Gefriermöglichkeit, Küche (offen), Kühlschrank, Mikrowelle, Spülmaschine

Sanitär: Dusche/WC

Service: Bettwäsche, Handtücher, Internet im öff. Bereich, Tiere nicht erlaubt

Technik: WLAN, Kabel/Sat, TV - Flachbild

So haben Gäste nach ihrem Aufenthalt bewertet

6 von max. 6 Punkten bei 5 Bewertungen insgesamt

Punkte	1	2	3	4	5	6
Ausstattung Zimmer/Fewo	●	●	●	●	●	●
Sauberkeit	●	●	●	●	●	●
Service & Freundlichkeit	●	●	●	●	●	●
Lage der Unterkunft (wie beschrieben)	●	●	●	●	●	●
Beschreibung entsprach der Unterkunft	●	●	●	●	●	●
Preis-Leistung	●	●	●	●	●	
Empfehlenswert	●	●	●	●	●	●

Allgemeine Lageinformationen

Unser Seepferdchen Loft liegt sehr zentral in dem ruhigen Sylter Dorf Morsum. Das Haus liegt in einer ruhigen Sackgasse.

Entfernungen

Badestelle/Gewässer: 1.5 km	Bäcker: 400 m	Bahnhof: 900 m	Geldautomaten/Bank: 800 m
Bushaltestelle: 400 m	Golfplatz: 1.7 km	Krankenhaus/Klinik: 11 km	Höhe über dem Meeresspiegel: 10 m
(Kur-)Park/Wald: 800 m	Restaurant: 800 m	Schwimm-/Spaßbad: 11 km	Strand: 10 km
Supermarkt: 800 m	Tourist-Information: 800 m	Zentrum: 800 m	

Objekt ID: 67843