

# Schmucke Huus

Ferienwohnung - Apartement - Appartementanlage

Sylt/Westerland



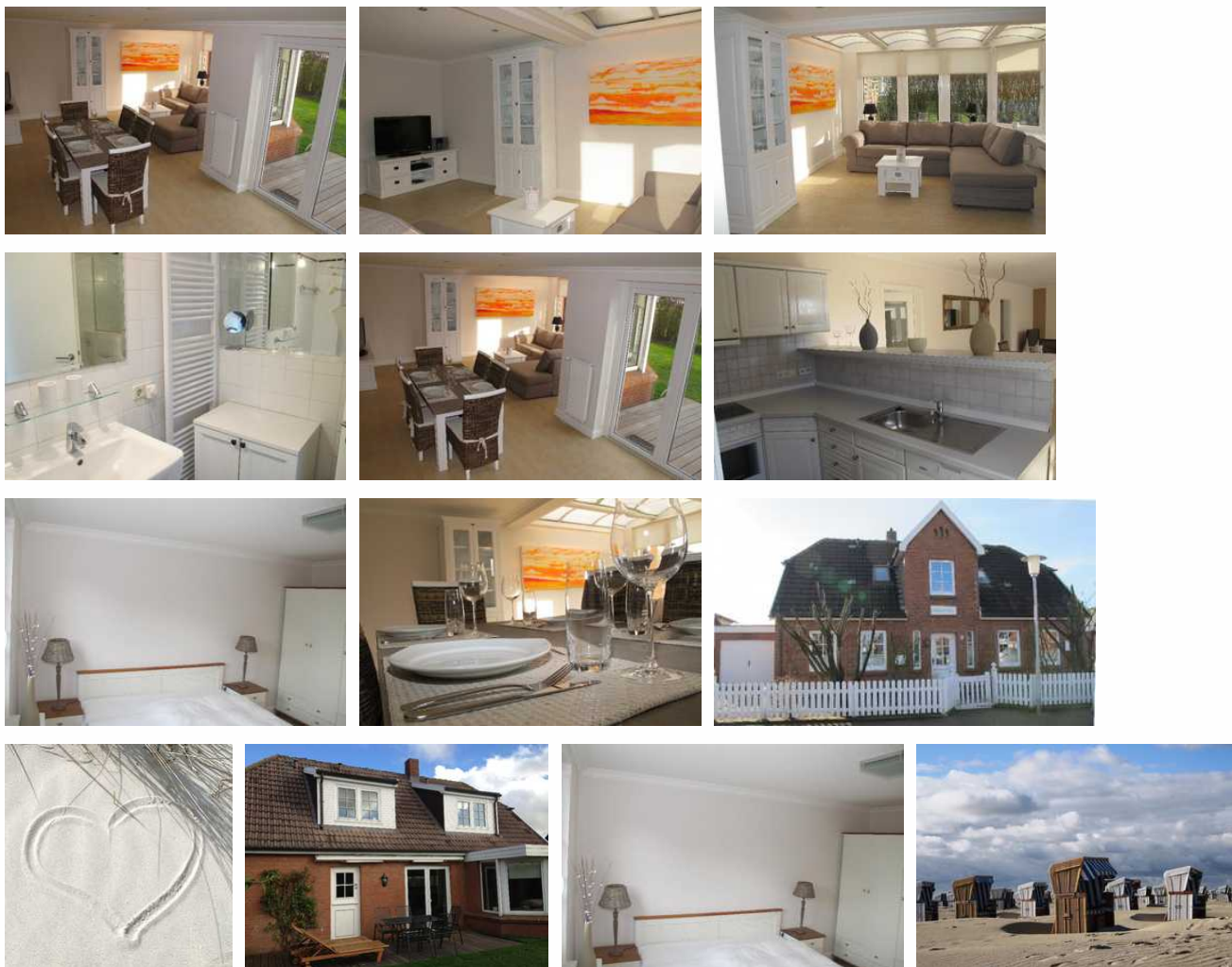
## Beschreibung

HERZLICH WILLKOMMEN im "Schmucken Huus" von Westerland!!!

Hier finden Sie Ihren kleinen Urlaubstraum auf Sylt!

Das "Schmucke Huus" verfügt über eine mit Liebe zum Detail eingerichtete Wohnungen für 2-5 Personen.

## Schmucke Huus App. 1



---

Warme Farben, eine großzügige, interessante Raumaufteilung sowie liebevoll ausgesuchte Möbel und Wohnaccessoires werden Sie begeistern.

Die fantastische, über ca. 90 m<sup>2</sup> große Wohnung bietet Platz für fünf Personen. Sie verfügt über ein Doppelbettschlafzimmer mit TV und angrenzendem Vollbad sowie über zwei gemütliche Einzelzimmer, wobei eines als Doppelzimmer mit Ausziehbett genutzt werden kann. Hierfür ist ebenso ein eigenes Duschbad verfügbar. Eine offene, voll ausgestattete Wohnküche mit zwei Terrassentüren macht die Wohnung zu einem Sommertraum. Denn die Terrasse kann bei voller Sonnenauslastung nur von Ihnen genutzt werden. Hinter dem Küchentresen befindet sich ein Essbereich mit großzügigem Esstisch für sechs Personen. Das Wohnzimmer ist mit einer kuscheligen Rundecke und Flachbildschirm ein Wohlfühlplatz aller Urlaubsmitglieder und durch den angrenzenden Wintergarten sehr lichtdurchflutet.

Einen Abstellraum mit Staubsauger, Gartenauflagen etc. kann von der Küche erreicht werden und erweist sich immer wieder als sehr nützlich.

Zu der Wohnung gehört selbstverständlich ein eigener Pkw-Stellplatz am Haus. Die kostenfreie Nutzung der Waschmaschine ist möglich, außerdem ist ein Tchibo Cafissimo Compact Kaffeeautomat vorhanden.

Die fantastische, über ca. 90 m<sup>2</sup> große Wohnung bietet Platz für fünf Personen. Sie verfügt über ein Doppelbettschlafzimmer mit TV und angrenzendem Vollbad sowie über zwei gemütliche Einzelzimmer, wobei eines als Doppelzimmer mit Ausziehbett genutzt werden kann. Hierfür ist ebenso ein eigenes Duschbad verfügbar. Eine offene, voll ausgestattete Wohnküche mit zwei Terrassentüren macht die Wohnung zu einem Sommertraum. Denn die Terrasse kann bei voller Sonnenauslastung nur von Ihnen genutzt werden. Hinter dem Küchentresen befindet sich ein Essbereich mit großzügigem Esstisch für sechs Personen. Das Wohnzimmer ist mit einer kuscheligen Rundecke und Flachbildschirm ein Wohlfühlplatz aller Urlaubsmitglieder und durch den angrenzenden Wintergarten sehr lichtdurchflutet.

Einen Abstellraum mit Staubsauger, Gartenauflagen etc. kann von der Küche erreicht werden und erweist sich immer wieder als sehr nützlich.

Zu der Wohnung gehört selbstverständlich ein eigener Pkw-Stellplatz am Haus. Die kostenfreie Nutzung der Waschmaschine ist möglich, außerdem ist ein Tchibo Cafissimo Compact Kaffeeautomat vorhanden.

## Ausstattung Zimmer

---

Größe: 90 qm

Belegung max.: 5

Anzahl Schlafzimmer: 3

Tiere willkommen: ja

WLAN: ja

TV: ja

### Hinweise zu Haustieren

Im EG und im Bungalow gestattet.

---

**Allgemein:** ebenerdig, Einzelbett, Heizung, Nichtraucher, Nichtraucherhaus, Terrasse

---

**Küche:** Küche (offen), Kühlschrank, Spülmaschine

---

**Sanitär:** Bad/WC, Dusche, Gäste-WC, Haartrockner

---

**Service:** Bettwäsche, Handtücher, Tiere willkommen, Waschmaschine

---

**Technik:** CD-Player, WLAN, TV, TV - Flachbild

---

## Schmucke Huus App. 2



Ob Sie zur Ruhe kommen, sich ins Westerländer Nachtleben begeben, Radfahren oder am Liebsten am Strand verweilen möchten - von hier aus können Sie fast alles zu Fuß unternehmen. Die Fußgängerzone ist nur wenige Minuten entfernt und den weitläufigen Sandstrand erreichen Sie zu Fuß in nur 10 Minuten.

Die ruhige, strandnahe und doch zentrale Lage sowie der außergewöhnlich hohe Komfort machen die gemütlich eingerichtete Wohnung in unserem Sylter Schmucken Huss besonders attraktiv für Genießer und Aktivurlauber. Wir freuen uns sehr auf Sie! HERZLICH WILLKOMMEN im "Schmucken Huus" von Westerland!!!

Hier finden Sie Ihren kleinen Urlaubstraum auf Sylt!

Das "Schmucke Huus" verfügt über eine mit Liebe zum Detail eingerichtete Wohnung für 2 Personen.

Ob Sie zur Ruhe kommen, sich ins Westerländer Nachtleben begeben, Radfahren oder am Liebsten am Strand verweilen möchten - von hier aus können Sie fast alles zu Fuß unternehmen. Die Fußgängerzone ist nur wenige Minuten entfernt und den weitläufigen Sandstrand erreichen Sie zu Fuß in nur 10 Minuten.

Die ruhige, strandnahe und doch zentrale Lage sowie der außergewöhnlich hohe Komfort machen die gemütlich eingerichtete Wohnung in unserem Sylter Schmucken Huss besonders attraktiv für Genießer und Aktivurlauber. Wir freuen uns sehr auf Sie!

### Ausstattung Zimmer

Größe: 30 qm

Belegung max.: 2

Anzahl Schlafzimmer: 1

WLAN: ja

TV: ja

Nichtraucher: ja

#### Hinweise zu Haustieren

Im EG und im Bungalow gestattet.

**Allgemein:** Doppelbett, Heizung, Nichtraucher, Nichtraucherhaus

**Küche:** Küche (offen), Kühlschrank

**Sanitär:** Dusche/WC, Haartrockner

---

**Service:** Bettwäsche, Handtücher, Tiere nicht erlaubt, Waschmaschine

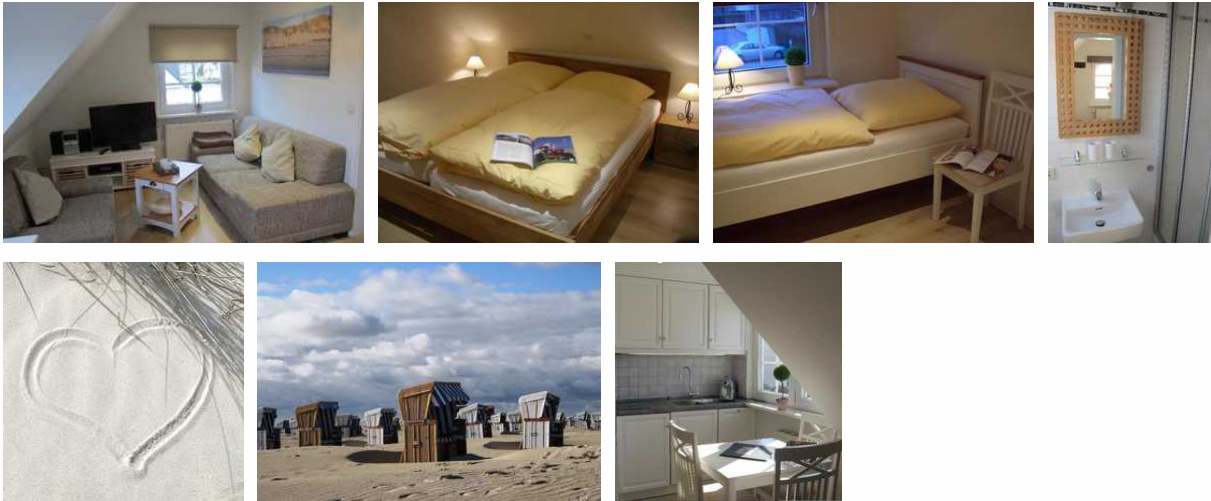
---

**Technik:** WLAN, TV, TV - Flachbild

---

## Schmucke Huus App. 3

---



Warme Farben, eine interessante Raumaufteilung, sowie liebevoll ausgesuchte Möbel und Wohnaccessoires werden Sie begeistern.

Die gemütliche Ferienwohnung befindet sich im OG des Hauses und bietet Platz für 3 Personen.

Die Wohnung verfügt über ein modernes Wohn-Esszimmer mit integrierter Küchenzeile incl. Spülmaschine, kleinem Herd, Mikrowelle, Kaffemaschine, sowie Tchibo Kapselkaffeautomat. Ein Doppelbettschlafzimmer mit angrenzendem Badezimmer mit Dusche und WC. Ein weiteres Schlafzimmer mit Einzelbett und eigenem Badezimmer mit Dusche und WC. Einen Abstellraum für Kleider, Wäsche oder ähnliches ist vorhanden und erweist sich immer wieder als sehr nützlich. Eine kostenfreie Nutzung der Waschmaschine ist möglich.

Das "Schmucke Huus" befindet sich in der Deckerstraße von Westerland in unmittelbarer Nähe zur Fußgängerzone und dem Bahnhof. Sie wohnen in zentraler und dennoch schöner, ruhiger Lage und können sofort zu Fuß alles für Sie Interessante erreichen oder gleich mit dem Rad zu Ihrer Inseltour aufbrechen.

## Ausstattung Zimmer

---

Größe: 40 qm

Belegung max.: 3

Anzahl Schlafzimmer: 2

WLAN: ja

TV: ja

Nichtraucher: ja

---

### Hinweise zu Haustieren

Im EG und im Bungalow gestattet.



**Allgemein:** Doppelbett, Einzelbett, Heizung, Nichtraucher, Nichtraucherhaus

---

**Küche:** Küche (offen), Kühlschrank, Spülmaschine

---

**Sanitär:** Dusche, Dusche/WC, Haartrockner

---

**Service:** Bettwäsche, Handtücher, Tiere nicht erlaubt, Waschmaschine

---

**Technik:** WLAN, TV, TV - Flachbild

---

## Schmucke Huus App. 4, Bungalow

---



Das "Schmucke Huus" befindet sich in der Deckerstraße von Westerland in unmittelbarer Nähe zur Fußgängerzone. Sie wohnen in zentraler und dennoch schöner, ruhiger Lage und können sofort zu Fuß alles für Sie Interessante erreichen oder gleich mit dem Rad zu Ihrer Inseltour aufbrechen.

### Ausstattung Zimmer

---

Größe: 35 qm

Belegung max.: 2

Anzahl Schlafzimmer: 1

Tiere willkommen: ja

WLAN: ja

Nichtraucher: ja

---



## Hinweise zu Haustieren

Im EG und im Bungalow gestattet.

**Allgemein:** ebenerdig, Heizung, Nichtraucher, Nichtraucherhaus, Terrasse

**Küche:** Küche (offen)

**Sanitär:** Dusche/WC, Haartrockner

**Service:** Bettwäsche, Handtücher, Tiere willkommen, Waschmaschine

**Technik:** WLAN, TV - Flachbild

## So haben Gäste nach ihrem Aufenthalt bewertet

5 von max. 6 Punkten bei 21 Bewertungen insgesamt

Punkte	1	2	3	4	5	6
Ausstattung Zimmer/Fewo	●	●	●	●	●	
Sauberkeit	●	●	●	●	●	
Service & Freundlichkeit	●	●	●	●	●	
Lage der Unterkunft (wie beschrieben)	●	●	●	●	●	
Beschreibung entsprach der Unterkunft	●	●	●	●	●	
Preis-Leistung	●	●	●	●		
Empfehlenswert	●	●	●	●	●	

## Allgemeine Lageinformationen

### Entfernungen

Arzt: 500 m

Bäcker: 300 m

Bahnhof: 500 m

Geldautomaten/Bank: 500 m

Bushaltestelle: 500 m

Flughafen: 1 km

Krankenhaus/Klinik: 1 km

Radweg: 300 m

Restaurant: 200 m

Schwimm-/Spaßbad: 800 m

Strand: 600 m

Supermarkt: 500 m

Tourist-Information: 500 m

Zentrum: 500 m

