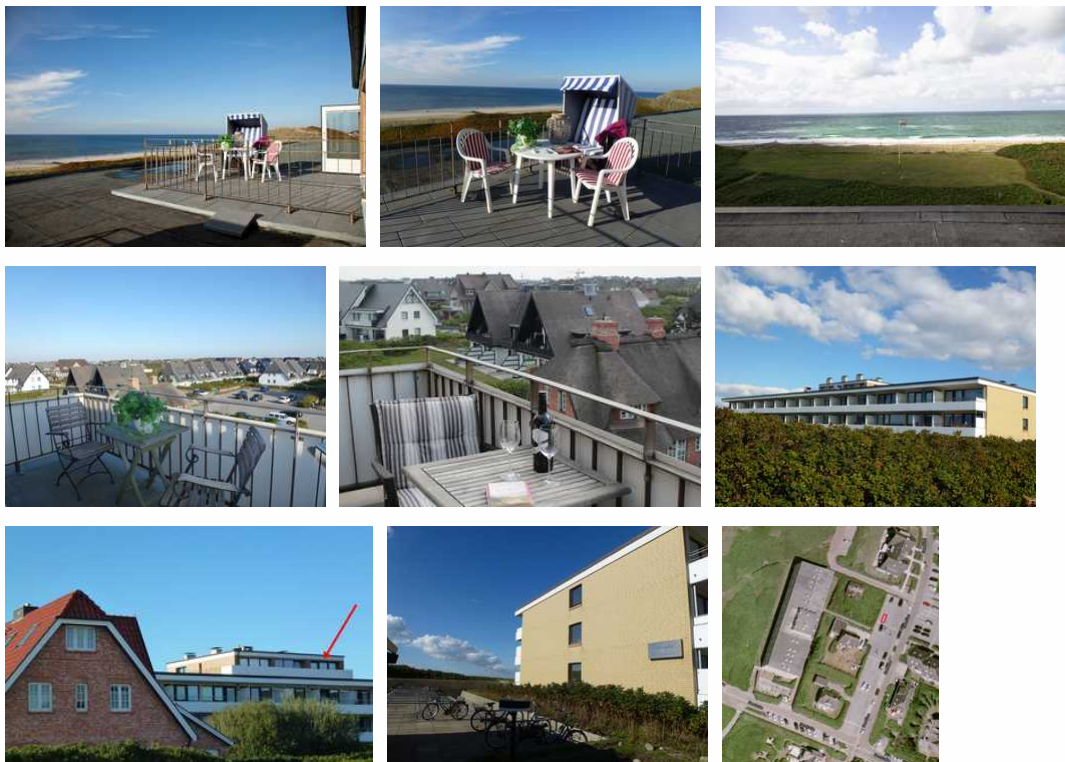


# Meerblick pur - Penthouse

Ferienwohnung - Apartement

Sylt/Wenningstedt-Braderup



## Beschreibung

2-Zimmer-Penthouse mit Meerblick auf ca. 45 m<sup>2</sup> Wohnfläche, für bis zu 3 Personen

Diese Ferienwohnung bietet ein atemberaubendes Panorama in bester Lage Sylts. Näher können Sie am Strand nicht wohnen. Das lichtdurchflutete Apartement liegt in der dritten Etage im "Dünenhof zum Kronprinzen". Bis zur zweiten Etage können Sie den Aufzug wählen oder das Treppenhaus nutzen.

Im Eingangsbereich der Wohnung befindet sich die Küche: Moderne, gut ausgestattete Pantryküche.

Wohn-/Schlaf-/Essbereich: Wohn- und Essbereich mit traumhaftem Ausblick auf die Nordsee. Die gemütliche Einrichtung und der große TV sorgen für höchsten Wohnkomfort. Die Couch bietet eine Schlafgelegenheit für eine dritte Person. Von Ihrem großzügigen West-Balkon können Sie jeden Tag das Meeresrauschen genießen.

Schlafzimmer: Doppelbett, Fensterfront und Balkon Richtung Osten (Morgensonne), der einen Weitblick in Richtung Dorfteich und Kampen ermöglicht.

Badezimmer: Duschbad mit WC, Handtuchrockner und kleinem Fenster.

Lage: Umrahmt wird das Wohngebäude an der Westseite von der Naturlandschaft mit Dünen gras und Heckenrosen. Fußläufig oder mit dem Fahrrad erreichen Sie in wenigen Minuten die Promenade u.a. mit dem Kurmittelhaus, Einkaufsmöglichkeiten und vielen Restaurants.

Haustiere: Nein

Nichtraucherwohnung

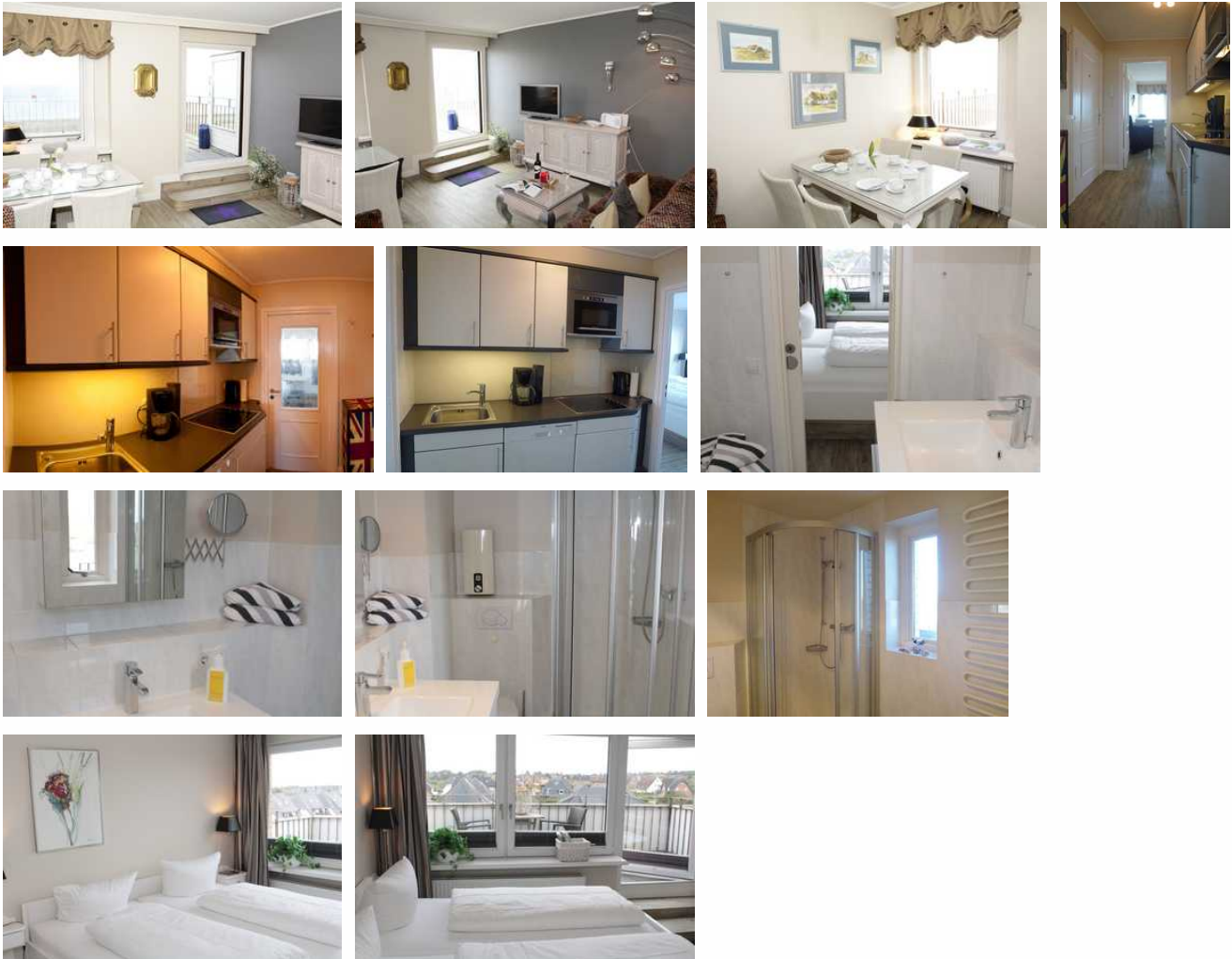
Parkplatz: Ja (Stellplatz in der Tiefgarage)

---

Sprachen: englisch, deutsch

---

## 55/115 Meerblick pur - Penthouse



2-Zimmer-Penthouse mit Meerblick auf ca. 45 m<sup>2</sup> Wohnfläche, für bis zu 3 Personen

Diese Ferienwohnung bietet ein atemberaubendes Panorama in bester Lage Sylts. Näher können Sie am Strand nicht wohnen. Das lichtdurchflutete Appartement liegt in der dritten Etage im "Dünenhof zum Kronprinzen". Bis zur zweiten Etage können Sie den Aufzug wählen oder das Treppenhaus nutzen.

Im Eingangsbereich der Wohnung befindet sich die Küche: Moderne, gut ausgestattete Pantryküche.

Wohn-/Schlaf-/Essbereich: Wohn- und Essbereich mit traumhaftem Ausblick auf die Nordsee. Die gemütliche Einrichtung und der große TV sorgen für höchsten Wohnkomfort. Die Couch bietet eine Schlafgelegenheit für eine dritte Person. Von Ihrem großzügigen West-Balkon können Sie jeden Tag das Meeresrauschen genießen.

Schlafzimmer: Doppelbett, Fensterfront und Balkon Richtung Osten (Morgensonne), der einen Weitblick in Richtung Dorfteich und Kampen ermöglicht.

Badezimmer: Duschbad mit WC, Handtuchrockner und kleinem Fenster.

Lage: Umrahmt wird das Wohngebäude an der Westseite von der Naturlandschaft mit Dünengras und Heckenrosen. Fußläufig oder mit dem Fahrrad erreichen Sie in wenigen Minuten die Promenade u.a. mit dem Kurmittelhaus, Einkaufsmöglichkeiten und vielen Restaurants.

Haustiere: Nein

Nichtraucherwohnung

Parkplatz: Ja (Stellplatz in der Tiefgarage)

## Ausstattung Zimmer

Größe: 45 qm

Belegung max.: 3

Anzahl Schlafzimmer: 1

WLAN: ja

Nichtraucher: ja

Spülmaschine: ja

### Hinweise zu Haustieren

Haustiere nicht erlaubt

**Allgemein:** Balkon, Doppelbett, Fahrstuhl/Aufzug, Meerblick, Nichtraucher, Nichtraucherhaus, Strandkorb (persönlich)

**Außenanlage:** Strandkorb, Tiefgarage

**Küche:** Küche (Pantry/Mini), Kühlschrank, Mikrowelle, Spülmaschine

**Sanitär:** Dusche/WC, Haartrockner

**Service:** Tiere nicht erlaubt

**Technik:** CD-Player, WLAN, TV - Flachbild

## So haben Gäste nach ihrem Aufenthalt bewertet

5 von max. 6 Punkten bei 1 Bewertung

Punkte	1	2	3	4	5	6
Ausstattung Zimmer/Fewo	●	●	●	●	●	

Punkte	1	2	3	4	5	6
Sauberkeit	●	●	●	●	●	
Service & Freundlichkeit	●	●	●	●	●	●
Lage der Unterkunft (wie beschrieben)	●	●	●	●	●	●
Beschreibung entsprach der Unterkunft	●	●	●	●	●	●
Preis-Leistung	●	●	●	●	●	
Empfehlenswert	●	●	●	●	●	●

## Allgemeine Lageinformationen

---

### Entfernungen

---

Bahnhof: 3.5 km

Flughafen: 3.4 km

Strand: 50 m

Supermarkt: 1.1 km

Objekt ID: 71136

Registrierungsnummer: 16 10 23 1