

# Wanderdüne im Haus List Appartementvermittlung Pirko Schmidt

Ferienwohnung - Apartment - Apartmentanlage

List auf Sylt



## Beschreibung

---

Im Long-Island-Beach-Style: Urlaubsgenüsse in Bestausstattung

Über jeden Zweifel ist dieses Ferienjuwel erhaben. In der "Wanderdüne" wurden nur beste Materialien und hochwertigste Tischlerarbeiten verbaut, um selbst höchsten Urlaubsansprüchen gerecht zu werden.

Zwei Personen genießen ihre gemeinsame Zeit in feinstem Strandambiente, das Designer in diese Räume zaubern konnten. Hier möchte man eigentlich nie wieder weg...

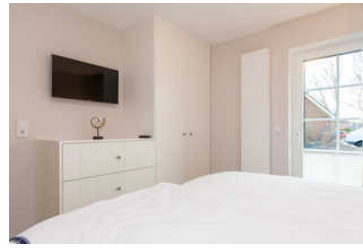
Der große und helle Wohn-Essraum ist mit sicherem Stil und Liebe zum Detail dekoriert und verheißt schöne Stunden trauter Zweisamkeit. Apropos: Die behagliche Oase des Schlafzimmers ruft Sie zur Nachtruhe in ein 1,80 Meter breites Doppelbett. Hier wünschen wir Ihnen gute Träume. Vorher Zähneputzen im Duschbad-de-Luxe nicht vergessen. Eine seltene Freude auf Sylt bereitet Ihnen übrigens die Badewanne. Wer sich verwöhnen möchte, kauft duftende Bade-Öle und lässt hier heißes Wasser ein.

Über die Terrassentür erweitern Sie Ihren Wohntraum nach draußen, wo Ihnen neben der bequemen Gartenbestuhlung auf Ihrer Terrasse auch ein exklusiver Platz zum Grillen zur freien Verfügung steht: "Chillen & Grillen" für Genießer. Ihr eigener Strandkorb besticht durch außergewöhnliche Qualität.

## Wanderdüne

---





## Ausstattung Zimmer

Größe: 45 qm

Belegung max.: 2

Anzahl Schlafzimmer: 1

Tiere willkommen: ja

WLAN: ja

Nichtraucher: ja

## Hinweise zu Haustieren

Haustiere erlaubt

**Allgemein:** Doppelbett, ebenerdig, für Monteure geeignet, Heizung, Nichtraucher, Nichtraucherhaus, Strandkorb (persönlich), Terrasse

**Außenanlage:** Garten zur Nutzung, Parkplatz, Strandkorb

**Küche:** Backofen, Gefriermöglichkeit, Küche (offen), Kühlschrank, Mikrowelle, Spülmaschine

**Sanitär:** Bad/WC, Haartrockner

**Service:** EC-Karten, Tiere willkommen, Trockner, Waschmaschine

**Technik:** DVD-Player, WLAN, Kabel/Sat, TV - Flachbild

## Allgemeine Lageinformationen

Direkter Zugang zum Königshafendeich

## Entfernungen

Arzt: 500 m

Bäcker: 300 m

Bahnhof: 17 km

Geldautomaten/Bank: 1 km

Bushaltestelle: 200 m

Flughafen: 16 km

Golfplatz: 16 km

Krankenhaus/Klinik: 16 km

Restaurant: 200 m

Schwimm-/Spaßbad: 17 km

Strand: 3 km

Supermarkt: 1 km

Tourist-Information: 1 km

Zentrum: 1 km

Ihr Gastgeber



Objekt ID: 73043