

Ferienhaus Hans

Apartment - Reihen-/Doppelhaus

Kampen/Sylt

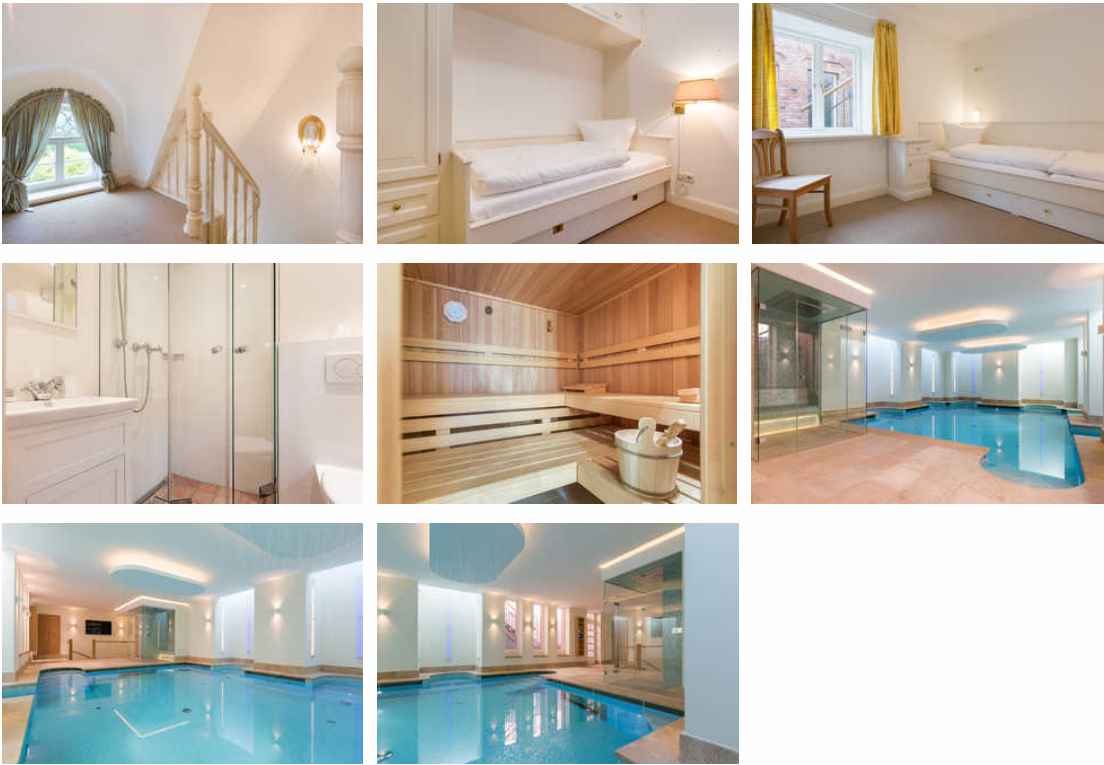


Beschreibung

Machen Sie Urlaub mit uns – dort, wo Kampen und vielleicht sogar die Insel Sylt am allerschönsten ist: Auf der Wattseite haben sich die attraktivsten reetgedeckten Häuser in traumhaft angelegten großräumigen Grundstücken zu einer märchenhaften Dorflandschaft entwickelt. In dieser Idylle, die eine wahrhaftige Auszeit verspricht, finden Sie unsere Objekte. Ruhig gelegen und doch mittendrin – zum Wattenmeer laufen Sie kaum 10 Minuten, am Weststrand sind Sie bequem in 20 Minuten. Und wenn es Sie dorthin zieht, wo Kampen am schicksten ist, voilà, auch dieses Ziel haben Sie in wenigen Minuten zu Fuß erreicht.

Ferienhaus Hans





Ferienhaus Hans (für 1 bis 4 Personen) steht dort, wo Kampen am schönsten ist: Auf der Wattseite inmitten der idyllischen Ansiedlung reetgedeckter Anwesen, fußläufig zu beiden Meeren und Dorfkern.

Die Doppelhaushälfte begrüßt seine Besucher mit einer friesischen Klönschnacktür Dahinter erwarten Sie 90 m² friesischer Gediegenheit mit Maßeinbauten und der rundum gefliesten geräumigen Küche. Das behagliche Wohnzimmer überzeugt mit durchdachten Einbauten und einem offenem Kamin mit friesischem Fliesenbild. Das Doppelschlafzimmer im Dachgeschoss ist ein luftig stiller Rückzugsort mit reichlich Einbauschränken. Zwei weitere Schlafzimmer bieten Platz für bis zu drei Personen. Ein Dusch- und ein Wannenbad im Verbund mit der eigenen Sauna ermöglichen Wellness in den eigenen vier Wänden. Und dann kommt die Überraschung: ein top modern gestalteter Wellnessbereich mit großzügig angelegtem Indoorpool und Dampfkabine. Dieser darf gemeinschaftlich von den Doppelhaushälften Hans und Watt genutzt werden. Und bei schönem Wetter lädt eine große Bangkirai-Südtterasse (15 m²) zum Verweilen ein.

Die Doppelhaushälfte Ferienhaus Hans begrüßt seine Besucher mit einer friesischen Klönschnacktür Dahinter erwarten Sie 90 m² friesischer Gediegenheit mit Maßeinbauten und der rundum gefliesten geräumigen Küche. Das behagliche Wohnzimmer überzeugt mit durchdachten Einbauten und einem offenem Kamin mit friesischem Fliesenbild. Das Doppelschlafzimmer im Dachgeschoss ist ein luftig stiller Rückzugsort mit reichlich Einbauschränken. Zwei weitere Schlafzimmer bieten Platz für bis zu drei Personen. Ein Dusch- und ein Wannenbad im Verbund mit der eigenen Sauna ermöglichen Wellness in den eigenen vier Wänden. Und dann kommt die Überraschung: ein top modern gestalteter Wellnessbereich mit großzügig angelegtem Indoorpool, sowie einer integrierten Gegenstromanlage und Dampfkabine. Dieser darf gemeinschaftlich von den Doppelhaushälften Hans und Watt genutzt werden. Und bei schönem Wetter lädt eine große Bangkirai-Südtterasse (15 m²) zum Verweilen ein.

Ausstattung Zimmer

Größe: 90 qm

Belegung max.: 4

Anzahl Schlafzimmer: 3

WLAN: ja

TV: ja

Nichtraucher: ja

Hinweise zu Haustieren

Haustiere nicht erlaubt

Allgemein: Doppelbett, familienfreundlich, Kamin, Nichtraucher, Nichtraucherhaus, Pool beheizt, Sauna

Außenanlage: Parkplatz, Pool beheizt, Sitzecke im Garten

Freizeit: Beautyabteilung, Casino, Dampfbad, Fahrradverleih, Fallschirmspringen, Fitnessraum, Golf, Indoor-Spielhaus, Kegeln/Bowling, Kitesurfen, Kitesurfschule, Kutschfahrten, Massage, Mini-Golf, Reiten, Schwimmhalle, Solarium, Spielplatz, Streichelzoo, Surfen, Surfschule, Tennis, Wattwandern, Wellnessangebote

Küche: Backofen, Küche (offen), Kühlschrank

Sanitär: Bad/WC, Haartrockner

Service: Internet im öff. Bereich, Safe, Tiere nicht erlaubt, Trockner, Waschmaschine

Technik: CD-Player, DVD-Player, WLAN, Kabel/Sat, TV, Wecker

So haben Gäste nach ihrem Aufenthalt bewertet

5 von max. 6 Punkten bei 3 Bewertungen insgesamt

Punkte	1	2	3	4	5	6
Ausstattung Zimmer/Fewo	●	●	●	●	●	
Sauberkeit	●	●	●	●	●	
Service & Freundlichkeit	●	●	●	●	●	
Lage der Unterkunft (wie beschrieben)	●	●	●	●	●	●
Beschreibung entsprach der Unterkunft	●	●	●	●	●	
Preis-Leistung	●	●	●	●		
Empfehlenswert	●	●	●	●		

Allgemeine Lageinformationen

Ferienhaus Hans liegt umgeben von reetgedeckten Häusern in bevorzugter Lage ruhig und zentrumsnah auf der schönen Wattseite Kampens.

Entfernungen

Bahnhof: 6.8 km

Geldautomaten/Bank: 200 m

Bushaltestelle: 200 m

Flughafen: 5.2 km

Golfplatz: 2.4 km

Krankenhaus/Klinik: 5.2 km

Schwimm-/Spaßbad: 7 km

Strand: 1 km

Supermarkt: 3.1 km

Tourist-Information: 200 m

Zentrum: 200 m

Objekt ID: 81558