

Whg. 79, Hanseatenhaus

Ferienwohnung - Apartement

Sylt/Westerland



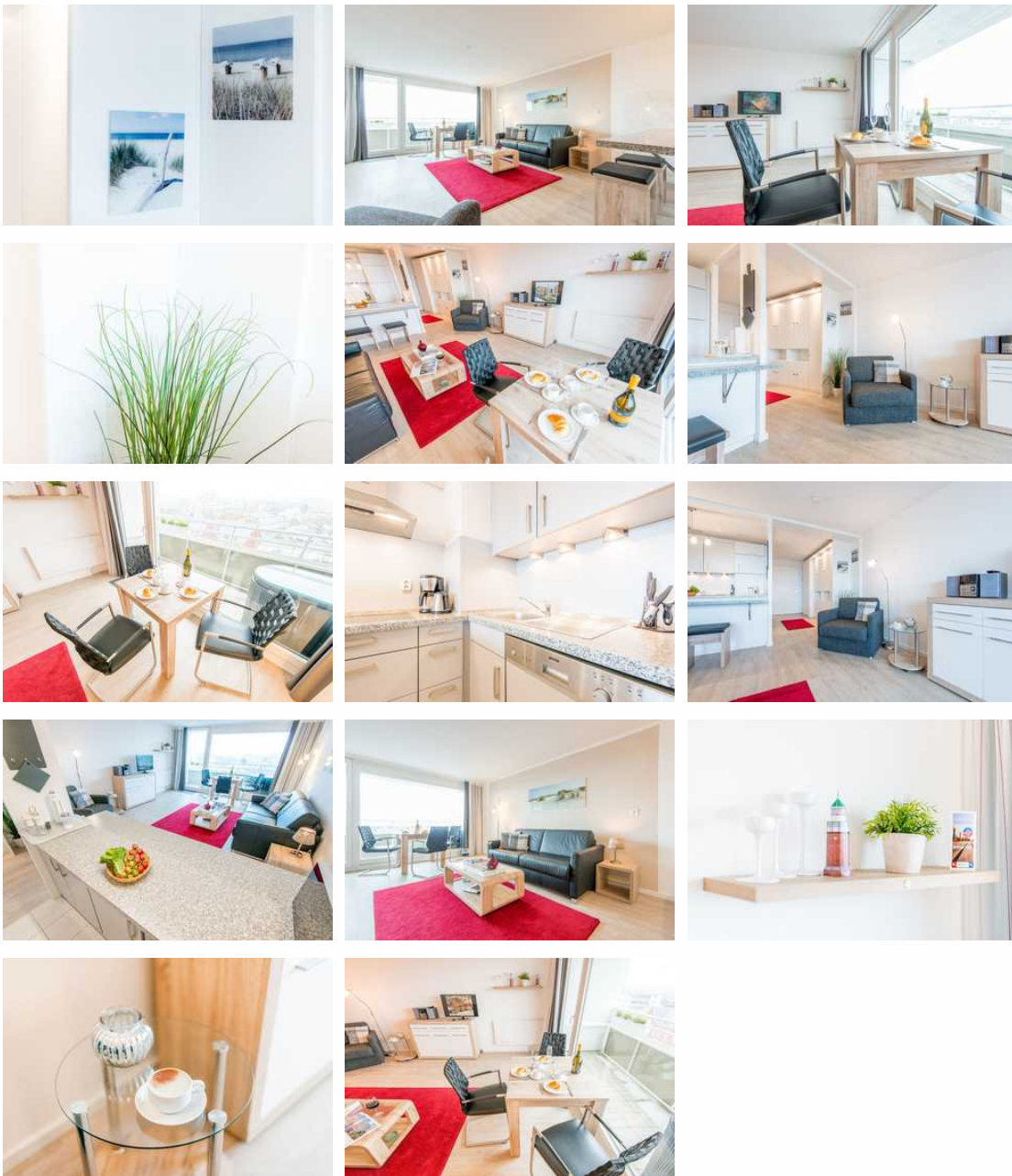
Beschreibung

Das Hanseatenhaus liegt in bester City-Lage in Westerland. Promenade und Strand sind fußläufig zu erreichen. Aus den höheren Stockwerken mit majestätischem Ausblick auf die Halligen. Das Haus verfügt über einen Fahrstuhl und einen Gemeinschaftsfahrradraum.

Sprachen: englisch, deutsch

Hanseatenhaus, Whg. 79 "Kramp"





Balkon. Zentral. Hochwertig. Moderne 1-Zimmer-Ferienwohnung im 'Hanseatenhaus' mit ca 42 m² auf 1 Ebene (7. Etage) für bis zu 3 Personen. Hochwertige Ausstattung. Direkter Zugang zum Balkon mit Ausrichtung nach Osten. Genießen Sie den fantastischen Ausblick über weite Teile von Sylt, das Wattenmeer und bis zu den Nachbarinseln. Beste City-Lage in Westerland auf Sylt. Fußgängerzone, Promenade und Strand in kurzer Entfernung. Nichtraucherwohnung.

Ausstattung Zimmer

Größe: 42 qm

Belegung max.: 3

Anzahl Schlafzimmer: 1

WLAN: ja

Nichtraucher: ja

Spülmaschine: ja

Hinweise zu Haustieren

Haustiere nicht erlaubt

Allgemein: Balkon, Hochstuhl, Meerblick, Nichtraucher, Nichtraucherhaus, Reise-/Kinderbett

Außenanlage: Parkplatz

Küche: Backofen, Gefriermöglichkeit, Küche (offen), Kühlschrank, Mikrowelle, Spülmaschine

Sanitär: Dusche, Haartrockner

Service: Internet im öff. Bereich

Technik: DVD-Player, WLAN, TV - Flachbild

So haben Gäste nach ihrem Aufenthalt bewertet

5 von max. 6 Punkten bei 3 Bewertungen insgesamt

Punkte	1	2	3	4	5	6
Ausstattung Zimmer/Fewo	●	●	●	●	●	
Sauberkeit	●	●	●	●	●	
Service & Freundlichkeit	●	●	●	●	●	●
Lage der Unterkunft (wie beschrieben)	●	●	●	●	●	●
Beschreibung entsprach der Unterkunft	●	●	●	●	●	●
Preis-Leistung	●	●	●	●	●	
Empfehlenswert	●	●	●	●	●	●

Allgemeine Lageinformationen

Entfernungen

Strand: 600 m

Objekt ID: 82323