

# Dünentraum

Ferienwohnung - Ferienhaus - Apartement

Sylt/Westerland

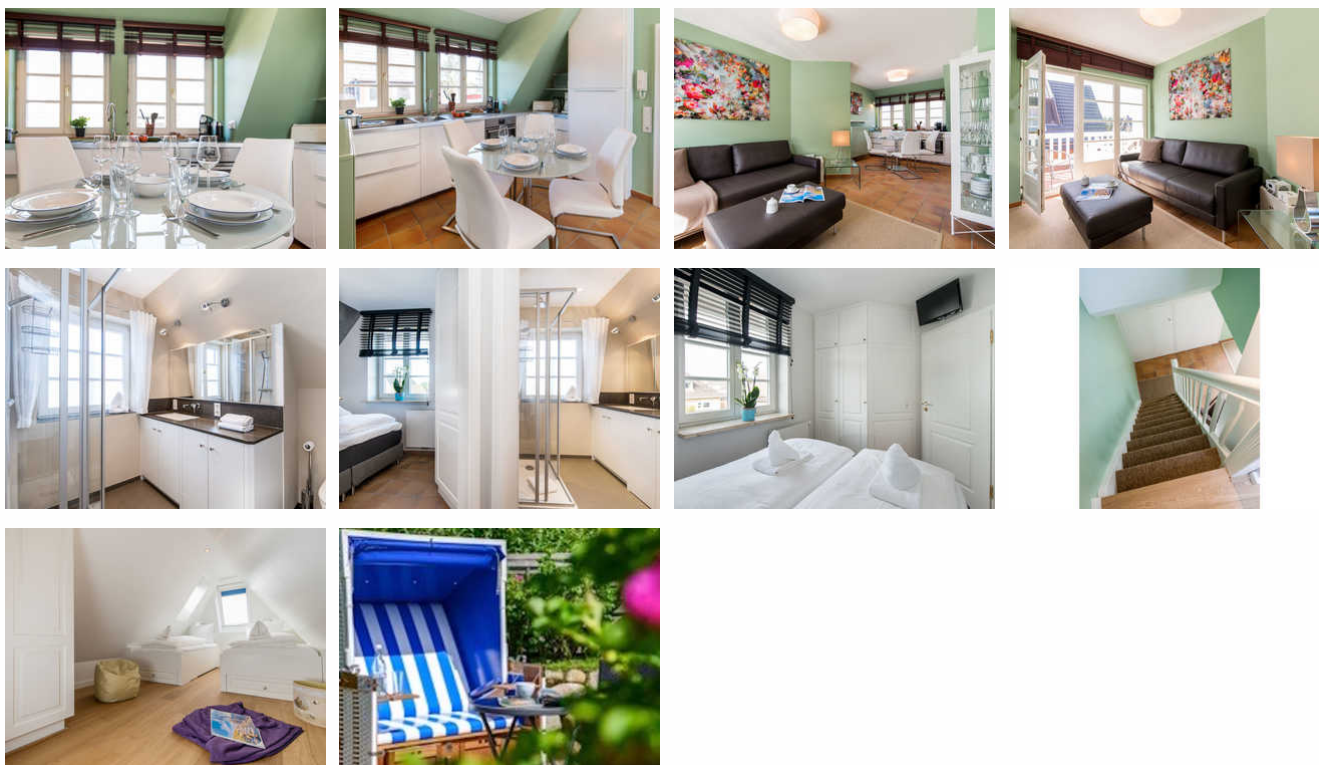


## Beschreibung

Eine geschmackvolle Einrichtung, sehr helle Räume mit moderner und exklusiver Ausstattung mit außergewöhnlichem Wohnkomfort.

Die Ferienwohnung wurde komplett inklusive Bad mit hochwertigen Materialien neu renoviert. Nicht für Kinder unter 6 Jahren geeignet

## Dünentraum



Zimmer und Ausstattung

Max. 3 60 m<sup>2</sup>

Schlafzimmer

1. Stock 10 m<sup>2</sup>

Doppelbett (200x160) Kleiderschrank Radio TV SAT/Kabel

Wohn-/Esszimmer

1. Stock 30 m<sup>2</sup>

Esstisch Sofa TV Digital TV SAT/Kabel

Badezimmer

1. Stock 8 m<sup>2</sup>

Dusche Fußbodenheizung Spiegel Waschbecken WC

Schlafzimmer

Dachgeschoss 12 m<sup>2</sup>

Doppelbett (200x180) Kleiderschrank Radio TV SAT/Kabel

Balkon

2 m<sup>2</sup>

Gartenmöbel

Garten

8 m<sup>2</sup>

Gartenhaus Strandkorb

Allgemein

Bügelbrett, Internet (DSL) Internetanschluss, Parkplatz, Staubsauger, Telefon Trockner, Waschmaschine, WLAN-Ausstattung

Geeignet für Allergiker, Familienurlaub, Nicht für Kinder unter 6 Jahren geeignet, Nichtraucher

## Ausstattung Zimmer

Größe: 60 qm Belegung max.: max. 4 Anzahl Schlafzimmer: 2 Schlafzimmer WLAN Nichtraucher Spülmaschine

### Hinweise zu Haustieren

keine Haustiere gestattet.

**Allgemein:** Balkon, Doppelbett, Einzelbett, Heizung, Nichtraucher, Nichtraucherhaus

**Außenanlage:** Garten zur Nutzung, Parkplatz, Strandkorb

**Küche:** Backofen, Gefriermöglichkeit, Küche (offen), Kühlschrank, Mikrowelle, Spülmaschine

**Sanitär:** Bad/WC, Haartrockner

**Service:** Tiere nicht erlaubt

**Technik:** WLAN, TV - Flachbild

## So haben Gäste nach ihrem Aufenthalt bewertet

6 von max. 6 Punkten bei 1 Bewertung

Punkte	1	2	3	4	5	6
Ausstattung Zimmer/Fewo	●	●	●	●	●	●
Sauberkeit	●	●	●	●	●	●

Punkte	1	2	3	4	5	6
Service & Freundlichkeit	●	●	●	●	●	●
Lage der Unterkunft (wie beschrieben)	●	●	●	●	●	●
Beschreibung entsprach der Unterkunft	●	●	●	●	●	●
Preis-Leistung	●	●	●	●	●	●
Empfehlenswert	●	●	●	●	●	●

## Allgemeine Lageinformationen

### Entfernungen

Bäcker: 500 m	Bahnhof: 800 m	Geldautomaten/Bank: 500 m	Bushaltestelle: 500 m
Flughafen: 2 km	Krankenhaus/Klinik: 1 km	Radweg: 500 m	Restaurant: 500 m
Schwimm-/Spaßbad: 1 km	Strand: 500 m	Supermarkt: 500 m	Therme: 1 km
Tourist-Information: 500 m	Wanderweg: 500 m	Zentrum: 600 m	

Objekt ID: 85301