

Ferienwohnung Wattläufer

Ferienwohnung - Apartement

Sylt/Keitum



Beschreibung

Eine Oase zum Wohlfühlen - dies bietet Ihnen ein Urlaub im "Wattläufer". Hier können Sie sich wie Zuhause fühlen. Der besonders traumhafte Blick auf das Wattenmeer ist das i-Tüpfelchen eines erholsamen Urlaubes.

Freuen Sie sich auf ein stilvolles Ambiente mit Kamin im Wohn- und Essbereich, eine gut ausgestattete Küche, fünf herrliche Schlafmöglichkeiten verteilt auf 2 Ebenen und 2 helle Bäder.

Eine eigene möblierte Terrasse mit Weitblick über das Wattenmeer lädt zum Verweilen ein.

Mit freiem Blick aufs Keitumer Wattenmeer von Morsum bis List ist der „Wattläufer“ ein ganz besonderes Idyll für die perfekte Erholung an der Nordsee und macht seinem Namen somit alle Ehre. Den herrlichen Ausblick und die Ruhe der Natur genießen Sie im Sommer von der eigenen Terrasse und in den kühleren Monaten im behaglichen Wohnraum am Kamin.

Das Hausteil befindet sich im ruhigen Nordosten Keitums, dem „grünen Herzen Sylts“. Das Ortszentrum mit Einkaufsmöglichkeiten, Cafés und Restaurants ist in wenigen Gehminuten zu erreichen.

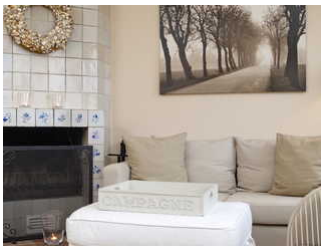
Sprachen: englisch, deutsch

Qualitätssiegel



Wattläufer





Mit freiem Blick aufs Keitumer Wattenmeer von Morsum bis List ist der „Wattläufer“ ein ganz besonderes Idyll für die perfekte Erholung an der Nordsee und macht seinem Namen somit alle Ehre. Den herrlichen Ausblick und die Ruhe der Natur genießen Sie im Sommer von der eigenen Terrasse und in den kühleren Monaten im behaglichen Wohnraum am Kamin. Das Hausteil befindet sich im ruhigen Nordosten Keitums, dem „grünen Herzen Sylts“. Das Ortszentrum mit Einkaufsmöglichkeiten, Cafés und Restaurants ist in wenigen Gehminuten zu erreichen.

Erdgeschoss

- stilvoll eingerichteter Wohnraum (Flat-TV, Stereo-Anlage mit CD,W-LAN) mit Kamin und angrenzenden Essplatz
- komfortable Küche (GS, Backofen, Waschtrockner, Nespressomaschine) mit Durchreiche zum Wohnraum
- Vollbad
- Private Terrasse mit Sitzplatz und Wattenmeerblick

Obergeschoss

- Schlafzimmer mit Doppelbett und Einbauschränk
- Schlafzimmer mit 3 Einzelbetten
- Behaglicher TV-/Leseraum mit Wattenmeerblick
- Duschbad

- Haustiere auf Anfrage
- PKW-Stellplatz und Stellplatz für Fahrräder am Haus

Ausstattung Zimmer

Größe: 100 qm
Belegung max.: 5
Anzahl Schlafzimmer: 2
Tiere willkommen: ja
WLAN: ja
TV: ja

Hinweise zu Haustieren

Haustiere erlaubt

Allgemein: Doppelbett, Einzelbett, familienfreundlich, Heizung, Hochstuhl, Kamin, Lokal und sicher buchen, Meerblick, Nichtraucher, Nichtraucherhaus, Panoramablick, radfreundlich, Reise-/Kinderbett, Schreibtisch, Seeblick, Teppichboden, Terrasse, wanderfreundlich

Außenanlage: Parkplatz, Sitzecke im Garten, umzäuntes Grundstück

Küche: Backofen, Gefriermöglichkeit, Kühlschrank, separate Küche, Spülmaschine

Sanitär: Bad/WC, Badewanne, Dusche, Dusche/WC, Haartrockner, WC-Toilette, zusätzliches Bad

Service: Bettwäsche, EC-Karten, Handtücher, Tiere willkommen, Trockner, Waschmaschine

Technik: CD-Player, DVD-Player, LAN, WLAN, Kabel/Sat, Telefon, TV, TV - Flachbild

Allgemeine Lageinformationen

Der Wattläufer befindet sich im Nordosten des Ortes, in erster Reihe zum Wattenmeer.

Das schöne Friesendorf Keitum hat viel zu bieten. Kleine verwinkelte Straßen, Reetgedeckte Häuser, romantische Gärten und lange Spaziergänge am Wattenmeer.

Ein Supermarkt (Edeka), Restaurants, Boutiquen, sowie Fahrradverleihstationen befinden sich nur wenige Gehminuten entfernt.

Entfernungen

Arzt: 500 m

Badestelle/Gewässer: 100 m

Bäcker: 500 m

Bahnhof: 1.2 km

Geldautomaten/Bank: 800 m

Bushaltestelle: 700 m

Flughafen: 6 km

Radweg: 100 m

Restaurant: 100 m

Schwimm-/Spaßbad: 8 km

Strand: 7 km

Supermarkt: 500 m

Tourist-Information: 700 m

Zentrum: 200 m