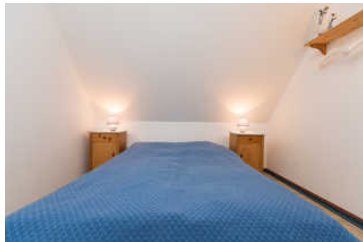


## Hansen Hof 2

Ferienwohnung - Apartement - Gästewohnungen

Sylt/Tinum



### Beschreibung

Obergeschossferienwohnung in einem historischen reetgedeckten Friesenhaus von 1786 in ruhiger Lage. Die schöne Obergeschossferienwohnung ist ca. 55 m<sup>2</sup> groß. Sie verfügt über zwei Doppelschlafzimmer, Duschbad/WC, Wohnzimmer mit Essecke und Pantryküche. Zur Ausstattung gehören Geschirrspüler, Mikrowelle, zwei Kabel-TV, Stereoanlage, Kinderbett/-stuhl auf Wunsch, sowie ein PKW-Stellplatz.

### Hansen Hof 2

### Ausstattung Zimmer

Größe: 55 qm Belegung max.: max. 4 Anzahl Schlafzimmer: 2 Schlafzimmer Tiere willkommen WLAN TV

#### Hinweise zu Haustieren

Haustiere erlaubt

**Allgemein:** Doppelbett, familienfreundlich, Heizung, Nichtraucher, Nichtraucherhaus, radfreundlich, Strandkorb (persönlich), Terrasse

---

**Außenanlage:** Parkplatz, Sitzecke im Garten, Strandkorb

---

**Küche:** Backofen, Gefriermöglichkeit, Küche (Pantry/Mini), Kühlschrank, Mikrowelle, Spülmaschine

---

**Sanitär:** Bad/WC, Dusche/WC, Haartrockner, WC-Toilette

---

**Service:** Internet im öff. Bereich, Tiere willkommen

---

**Technik:** WLAN, TV

---

## Allgemeine Lageinformationen

---

An den Tinnumer Wiesen gelegen.

### Entfernungen

---

Arzt: 4 km

Bäcker: 800 m

Bahnhof: 4 km

Geldautomaten/Bank: 2 km

Bushaltestelle: 500 m

Flughafen: 6 km

Freizeitpark: 1 km

Golfplatz: 6 km

Restaurant: 800 m

Strand: 5 km

Supermarkt: 2 km

Tourist-Information: 4 km

Zentrum: 4 km

Objekt ID: 89586