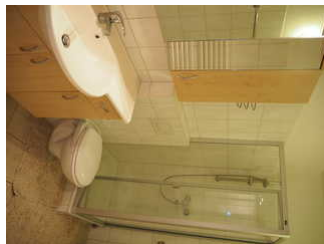


Sonnendeck

Ferienwohnung - Apartement - Gästewohnungen

Sylt/Tinum



Beschreibung

Der große Wohn-/Schlafbereich im ersten Obergeschoss gewährt Zutritt zum schönen, nach Süden ausgerichteten Balkon und bietet ebenso moderne Ausstattungsmerkmale wie den Flachbildfernseher, wie auch die geschickt integrierte Pantry-Küche. Zu dieser zählen neben Cerankochfeld und Backofen und Geschirrspüler. Das großzügige Schlafzimmer im Dachgeschoss rundet dieses Domizil, zu dem natürlich auch ein eigener PKW-Stellplatz gehört, perfekt ab. Hunde sind nach Absprache ebenfalls willkommene Gäste.

Sonnendeck

Ausstattung Zimmer

Größe: 70 qm Belegung max.: max. 4 Anzahl Schlafzimmer: 1 Schlafzimmer Nichtraucher Spülmaschine Backofen

Hinweise zu Haustieren

Auf Anfrage.

Allgemein: Balkon, Doppelbett, familienfreundlich, Heizung, Nichtraucher, Nichtraucherhaus, radfreundlich, Schlafsofa, wanderfreundlich

Außenanlage: Parkplatz

Küche: Backofen, Gefriermöglichkeit, Küche (offen), Kühlschrank, Mikrowelle, Spülmaschine

Sanitär: Dusche/WC, Haartrockner, WC-Toilette

Allgemeine Lageinformationen

DIE WOHNUNG SONNENDECK BEFINDET SICH IN EINEM GEBÄUDE, DAS DIREKT AN DEN BAHNGLEISEN DER STRECKE WESTERLAND-NIEBÜLL LIEGT, SO DASS ES INSBESONDERE BEI GEÖFFNETEN FENSTERN UND TÜREN DURCH LÄRMBELÄSTIGUNGEN AUFGRUND VORBEIFAHRENDER PERSONEN- UND AUTOZÜGE KOMMEN KANN. DARAUFGESTÜTZTE MÄNGELRECHTE DES MIETERS SIND AUSDRÜCKLICH AUSGESCHLOSSEN. DER MIETER BESTÄTIGT MIT UNTERZEICHNUNG/ANZAHLUNG DES MIETVERTRAGES, DASS ER AUF DIESE MÖGLICHE LÄRMBEEINTRÄCHTIGUNG HINGEWIESEN WORDEN IST.

Entfernungen

Arzt: 2.5 km

Bäcker: 400 m

Bahnhof: 2.5 km

Geldautomaten/Bank: 3 km

Flughafen: 4 km

Golfplatz: 4 km

Radweg: 400 m

Restaurant: 400 m

Strand: 4 km

Supermarkt: 500 m

Tourist-Information: 2.5 km

Zentrum: 2.5 km

Objekt ID: 89618