

Ferienwohnung Strandteufel

Ferienwohnung - Apartment - Gästewohnungen

Hörnum auf Sylt



Beschreibung

DER STRANDTEUFEL

Die traumhaft schöne Ferienwohnung mit einmaligem Meerblick wurde gerade fertiggestellt und luxuriös mit hochwertigem Design liebevoll eingerichtet.

Namensgeber und lieber Mitbewohner ist ein Stück Treibholz, dass am Strand von Hörnum gefunden wurde. Eine Künstlerhand hat daraus ein wunderschönes Unikat geschaffen, den „Strandteufel“.

UNSERE LIEBLINGS-FERIENWOHNUNG ...

... ist eine Wohnung voller Ideen und immer wieder überraschend. Handwerkliche Qualität und Design überzeugen genauso wie lässiger Style. Manchmal luxuriös, aber ohne Konventionen. Mit traumhaften Meerblick inclusive Meeresrauschen – so schön, dass man immer wiederkommen möchte.

Genau von solch einer Ferienwohnung haben wir immer geträumt – bis wir all` diese Vorstellungen im "Strandteufel" verwirklicht haben.

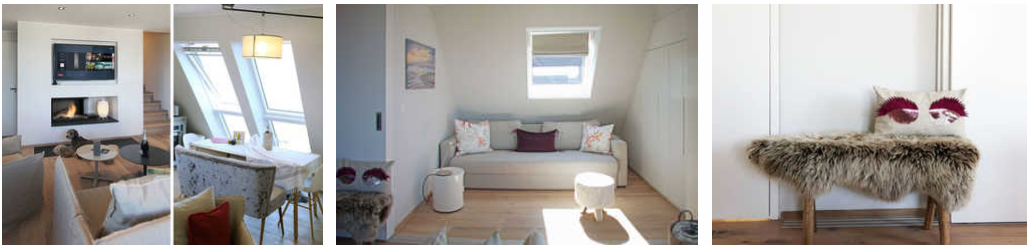
Erbaut: 2018

Sprachen: englisch, deutsch

Qualitätssiegel



Ferienwohnung Strandteufel





Die lichtdurchflutete, großzügige Traumwohnung über 2 Etagen für 2-4 Personen ist in exponierter Lage von Hörnum direkt am Dünenkamm. Hochwertige Designer-Einrichtung mit wunderschönen Details.

Der bezaubernde Blick aufs offene Meer und die unglaubliche Landschaft werden sie begeistern. Auf der windgeschützten Loggia werden sie einmalige Sonnenuntergänge erleben. Die Herbst- und Wintertage hingegen verbringen sie eingekuschelt am offenen Kamin.

In der von einer renommierten Landschaftsarchitektin angelegten Außenanlage steht ihnen eine liebevoll gestaltete Sonnenkuhle mit Strandkorb, Gartenmöbeln und Beleuchtung zur Verfügung. Meeresrauschen, Strandhafer, Heide, Holz und Natursteine bestimmen zusammen mit dem wunderbaren Nordlicht die Umgebung.

Nur wenige Schritte mit den Füßen im Sand und sie befinden sich am herrlichen Weststrand. Besser geht es nicht.

Von diesem einmaligen Fleckchen Erde aus können sie endlose Spaziergänge unternehmen, in der berühmten Sansibar einkehren, die Odde umrunden, mit Ihrem Hund Stöckchen spielen oder wozu ihnen auch immer der Sinn steht.

Auf einer Wohnfläche von ca. 72 qm haben sie Platz für 2-4 Personen, auch ein Hund ist willkommen.

Ein offenes Raumkonzept im Dachgeschoss mit abgetrenntem Raum für ein Designerschlafsofa bilden den Mittelpunkt.

Tagsüber kann der Schlafrum mit wunderschönem Meerblick dem Wohnraum zugeschlagen werden.

Ein stylisher, perfekt ausgestatteter Küchenblock mit Weinkühlschrank lässt keine Wünsche offen. Hier kann man nach Herzenslust kochen und genießen.

Der Eßplatz liegt an einem großen Panoramafenster mit fantastischem Blick auf Meer und Dünen.

Der gemütliche Sofaplatz vor dem Kamin beschert ihnen erholsame Lese-bzw. Fernsehende.

Natürlich ist die Wohnung mit modernster Technik ausgestattet.

Ein großes Designerbad mit Blick auf den Golfplatz Budersand sorgt mit ebenerdiger Dusche, Fußbodenheizung und gemauertem Sitzplatz für viel Komfort. Entspannung pur in behaglichem Ambiente.

Eine beleuchtete Eichenholztreppe führt in den sonnendurchflutenden Spitzboden.

Ein äußerst komfortables Boxspringbett, diverse Einbauschränke und eine Glasbox mit Toilette und Waschbecken erwarten sie hier.

Alle 5 Fenster dieser Etage mit spektakulärem Blick lassen sich mit edlem Stoff verdunkeln.

Die gesamte Wohnung verfügt über Fußbodenheizung.

Sämtliche Räumlichkeiten sind perfekt und behaglich ausgeleuchtet.

Im Kellergeschoss befinden sich ausschließlich dieser Wohnung zugeordnet eine Waschmaschine und ein Trockner.

Ausstattung Zimmer

Größe: 72 qm

Belegung max.: 4

Anzahl Schlafzimmer: 1

Tiere willkommen: ja

WLAN: ja

Nichtraucher: ja

Hinweise zu Haustieren

max. 2 Hunde

Allgemein: Balkon, Doppelbett, familienfreundlich, Hochstuhl, Kamin, Lokal und sicher buchen, Meerblick, Nichtraucher, Nichtraucherhaus, Panoramablick, radfreundlich, Schlafsofa, Strandkorb (persönlich), Trockenraum, wanderfreundlich

Außenanlage: Fahrradunterstellmöglichkeit, hauseigener Strand/Seezugang, Parkplatz, Sitzecke im Garten, Strandkorb

Küche: Backofen, Gefriermöglichkeit, Küche (offen), Kühlschrank, Mikrowelle, Spülmaschine

Sanitär: Dusche/WC, Haartrockner, WC-Toilette

Service: Kleinkinderausstattung, Tiere willkommen, Trockner, Waschmaschine

Technik: CD-Player, WLAN, Kabel/Sat, Smart-TV, Telefon, TV - Flachbild

Allgemeine Lageinformationen

Unsere Ferienwohnung Strandteufel liegt in einer ruhigen Anliegerstrasse auf der Düne mit spektakulärem Meerblick. Der Strand ist ca. 200m entfernt.

Entfernungen

Arzt: 2 km

Badestelle/Gewässer: 200 m

Bäcker: 2 km

Bahnhof: 16 km

Bushaltestelle: 200 m

Golfplatz: 2.5 km

Strand: 200 m

Supermarkt: 2 km

Tourist-Information: 2 km

Zentrum: 2 km

Objekt ID: 91757