

Alte Schmiede

Ferienhaus

Sylt/Westerland

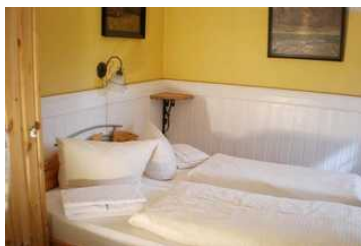


Beschreibung

Das Haus in Westerland ist aus dem Jahr 1881 !! Es ist sehr einfach und zweckmäßig eingerichtet und liegt in ruhiger Lage. Sie wohnen zentral, ca. 400 m von der Friedrichstr. entfernt. Bis zum Sylter Strand sind es etwa 900 m. Das Haus ist ruhig gelegen in einem eingewachsenen Grundstück. Sonnige Terrasse und Garten versüßen die Urlaubstage. Bitte bedenken Sie, dass es sich um ein sehr altes Gebäude handelt!!

Sprachen: englisch, deutsch

Ferienhaus ?Alte Schmiede?



Ausstattung Zimmer

Größe: 65 qm
Belegung max.: 4
Anzahl Schlafzimmer: 3
Tiere willkommen: ja
TV: ja
Nichtraucher: ja

Hinweise zu Haustieren

nur Hunde

Allgemein: familienfreundlich, Nichtraucher, Nichtraucherhaus, Strandkorb (persönlich), Terrasse

Außenanlage: Garten zur Nutzung, Parkplatz, Strandkorb

Küche: Backofen, Mikrowelle, Spülmaschine

Sanitär: Dusche

Service: Tiere willkommen, Waschmaschine

Technik: TV

So haben Gäste nach ihrem Aufenthalt bewertet

3 von max. 6 Punkten bei 2 Bewertungen insgesamt

Punkte	1	2	3	4	5	6
Ausstattung Zimmer/Fewo	●	●	●	●		
Sauberkeit	●	●	●			
Service & Freundlichkeit	●	●	●	●	●	
Lage der Unterkunft (wie beschrieben)	●	●	●	●		
Beschreibung entsprach der Unterkunft	●	●	●	●		
Preis-Leistung	●	●	●			
Empfehlenswert	●	●	●	●		

Allgemeine Lageinformationen

Objekt ID: 92134

Registrierungsnummer: 15 10