

Lerchenhof

Ferienwohnung - Apartement

Sylt/Wenningstedt-Braderup



Beschreibung

Eine Villa mit 2 Wohnungen: „Op de Eer“ auf einer Ebene im Erdgeschoss für 4 Personen, (gern auch mit bravem Hund) und „Utkiek“ auf einer Ebene im Obergeschoss für 3 Personen.

Erbaut: 1971

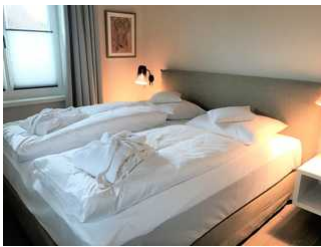
Letzte Renovierung: 2018

Qualitätssiegel



Lerchenhof Op de Eer





Grosszügige Erdgeschosswohnung mit sonniger Südterrasse auf 110 m². Lichtdurchfluteter Wohn-Eßbereich mit offener Bulthaupküche und Gaskamin. 1 Schlafzimmer mit begehbarem Kleiderschrank und Bad en suite (mit Badewanne) Das zweite Schlafzimmer mit eigenem Duschbad. Parkplatz am Haus.Wellness mit Schwimmbad, Sauna und Dampfbad direkt nebenan im Ulenhof. Gern dürfen Sie Ihren braven Hund mitbringen.

Grosszügige Erdgeschosswohnung (Südterrasse) mit 110 m². Lichtdurchfluteter Wohn-Eßbereich mit offener Bulthaupküche und Kamin. 2 Schlafzimmer mit jeweils eigenem Bad (1x mit Badewanne)

Ausstattung Zimmer

Größe: 110 qm

Belegung max.: 4

Anzahl Schlafzimmer: 2

Tiere willkommen: ja

WLAN: ja

Nichtraucher: ja

Hinweise zu Haustieren

Hunde nur in der EG-Wohnung "Op de Eer"

Allgemein: Doppelbett, ebenerdig, Heizung, Kamin Ethanol/Gas, Lokal und sicher buchen, Nichtraucher, Nichtraucherhaus, Schreibtisch, Terrasse

Außenanlage: Parkplatz, Strandkorb

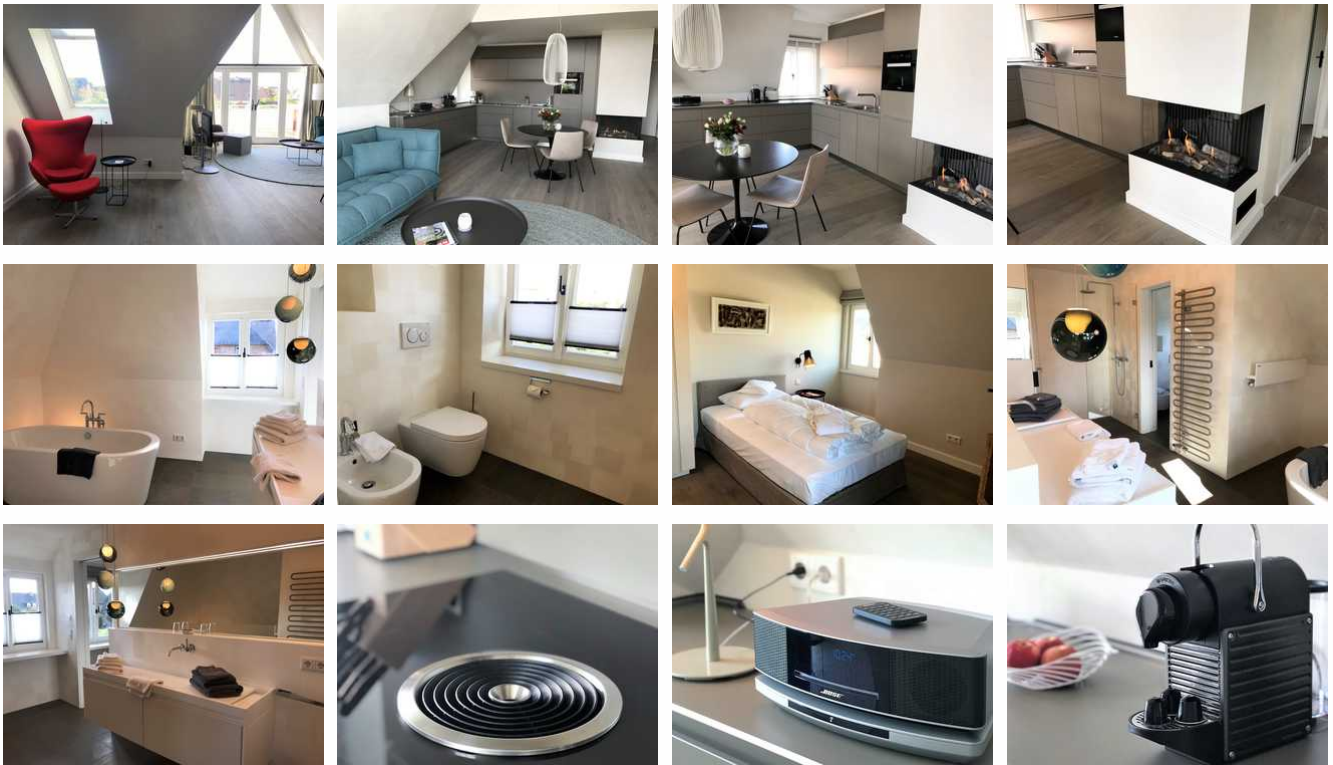
Küche: Backofen, Gefriermöglichkeit, Küche (offen), Kühlschrank, Spülmaschine

Sanitär: Badewanne, Dusche, Haartrockner, WC-Toilette

Service: Bettwäsche, EC-Karten, Handtücher, Safe, Tiere willkommen

Technik: CD-Player, WLAN, Kabel/Sat, Telefon, TV - Flachbild

Lerchenhof Utkiek



Luxuriöse Wohnung im 1. Obergeschoss auf 90 m² mit herrlichem Südbalkon. Lichtdurchfluteter Wohnbereich mit offener Bulthaupküche und Gaskamin. Ein Doppelschlafzimmer mit Traumbad, inklusive Badwanne, sep. WC und Bidet, sowie ein Einzelzimmer mit eigenem Duschbad. Wellness mit Schwimmbad, Sauna, Dampfbad im Ulenhof, direkt nebenan. Parkplatz am Haus.

Ausstattung Zimmer

Größe: 90 qm

Belegung max.: 3

Anzahl Schlafzimmer: 2

WLAN: ja

Nichtraucher: ja

Spülmaschine: ja

Hinweise zu Haustieren

Hunde nur in der EG-Wohnung "Op de Eer"

Allgemein: Balkon, Doppelbett, Einzelbett, Heizung, Kamin Ethanol/Gas, Lokal und sicher buchen, Nichtraucher, Nichtraucherhaus, Schreibtisch, Strandkorb (persönlich)

Außenanlage: Parkplatz, Strandkorb

Küche: Backofen, Gefriermöglichkeit, Küche (offen), Kühlschrank, Spülmaschine

Sanitär: Badewanne, Dusche, Haartrockner, WC-Toilette

Service: Bettwäsche, EC-Karten, Handtücher, Safe, Tiere nicht erlaubt

Technik: CD-Player, WLAN, Kabel/Sat, Telefon, TV - Flachbild

Allgemeine Lageinformationen

Entfernungen

Arzt: 500 m

Bäcker: 500 m

Bahnhof: 4 km

Bushaltestelle: 500 m

Flughafen: 4 km

Krankenhaus/Klinik: 1.5 km

Strand: 800 m

Supermarkt: 500 m

Tourist-Information: 800 m

Zentrum: 500 m

Objekt ID: 93594