

# Rolf (THS20 - 146)

Ferienwohnung - Apartment

Sylt/Westerland



## Beschreibung

---

Theodor Heuss Straße 20 App 146

2-Zimmer Ferienwohnung (ca. 40 qm) am Südwäldchen

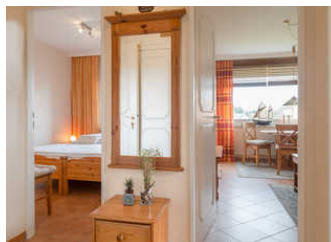
für 2-3 Personen. Ruhige Lage, sonniger Süd/Westbalkon (2. Etage). Hübsche Wohnung mit Fliesenboden, sep. kompletter Küche, Duschbad.,Schlafzimmer mit 2 Einzelbetten, weitere Schlafmögl. mit Schlafsofa für 3. Person im WZ. Waschküche und Fahrradabstellraum im Haus.

Aufzug im Haus vorhanden. Ein Wäldchen und der Strandübergang Himmelsleiter sind in wenigen Minuten zu Fuß erreicht.

Zur City sind es etwa 10 Gehminuten über die Promenade, am Wasser entlang, zu laufen . Ein schickes Appartement für einen gepflegten Sylt Urlaub

## 042 Rolf (THS20 - 146)

---



Theodor Heuss Straße 20 App 146

2-Zimmer Ferienwohnung (ca. 40 qm) am Südwäldchen

für 2-3 Personen. Ruhige Lage, sonniger Süd/Westbalkon (2. Etage). Hübsche Wohnung mit Fliesenboden, sep. kompletter Küche, Duschbad.,Schlafzimmer mit 2 Einzelbetten, weitere Schlafmögl. mit Schlafsofa für 3. Person im WZ. Waschküche und Fahrradabstellraum im Haus.

Aufzug im Haus vorhanden. Ein Wäldchen und der Strandübergang Himmelsleiter sind in wenigen Minuten zu Fuß erreicht.

Zur City sind es etwa 10 Gehminuten über die Promenade, am Wasser entlang, zu laufen . Ein schickes Appartement für einen

## Ausstattung Zimmer

Größe: 45 qm

Belegung max.: 3

Anzahl Schlafzimmer: 1

TV: ja

Nichtraucher: ja

Spülmaschine: ja

### Hinweise zu Haustieren

Haustiere nicht erlaubt

**Allgemein:** Balkon, Nichtraucher, Nichtraucherhaus

**Außenanlage:** Fahrradunterstellmöglichkeit, Parkplatz

**Küche:** Backofen, Spülmaschine

**Sanitär:** Dusche

**Service:** Tiere nicht erlaubt

**Technik:** TV

## So haben Gäste nach ihrem Aufenthalt bewertet

5 von max. 6 Punkten bei 3 Bewertungen insgesamt

Punkte	1	2	3	4	5	6
Ausstattung Zimmer/Fewo	●	●	●	●	●	
Sauberkeit	●	●	●	●	●	
Service & Freundlichkeit	●	●	●			
Lage der Unterkunft (wie beschrieben)	●	●	●	●	●	
Beschreibung entsprach der Unterkunft	●	●	●	●	●	
Preis-Leistung	●	●	●	●	●	
Empfehlenswert	●	●	●	●	●	

# Allgemeine Lageinformationen

---

Objekt ID: 99056